

ZW-6 serie

HITACHI

Reliable solutions

ZW180



WIELLADER

Modelcode : ZW180-6 / ZW180PL-6

Motorvermogen : 129 kW / 173 hp (ISO14396)

Bedrijfsgegewicht : 14.880 – 15.250 kg

Bak ISO met kop : 2,4 – 2,8 m³

ZW180-6. GEEN COMPROMIS

De laatste nieuwe Hitachi-wielladers zijn speciaal ontwikkeld met het doel te voldoen aan de eisen die door de groeiende Europese bouwindustrie worden gesteld. De ZW180-6 presteert op uitzonderlijk hoog niveau zonder dat compromissen worden gesloten op het gebied van efficiëntie, en met een laag brandstofverbruik.

Het nieuwe model onderstreept Hitachi's reputatie als het gaat om hoogwaardige constructie en duurzame producten. De ZW180-6 is het toppunt van betrouwbaarheid en is ook uitermate veelzijdig en inzetbaar voor uiteenlopende toepassingen in de bedrijfstak.



6. UITERSTE BETROUWBAARHEID



8. FOCUS OP DUURZAAMHEID



10. UITZONDERLIJKE VEELZIJDIGHEID



12. DE BESTE KWALITEIT IN DE SECTOR



14. UNIEKE TECHNOLOGIE

EIS PERFECTIE

De ZW180-6 is ontworpen en gebouwd met behulp van geavanceerde technologie uit Japan. De machine is ontwikkeld tot perfectie, met speciale aandacht voor het milieu, comfort en veiligheid van de machinist en voldoet aan de eisen van de klant met betrekking tot uitzonderlijke productiviteit tegen de laagst mogelijke kosten.



Veiligheid die geldt als voorbeeld in de bedrijfstak

360° zicht uit de cabine.



Eenvoudig te bedienen

De nieuwe multifunctionele monitor toont informatie in één oogopslag.



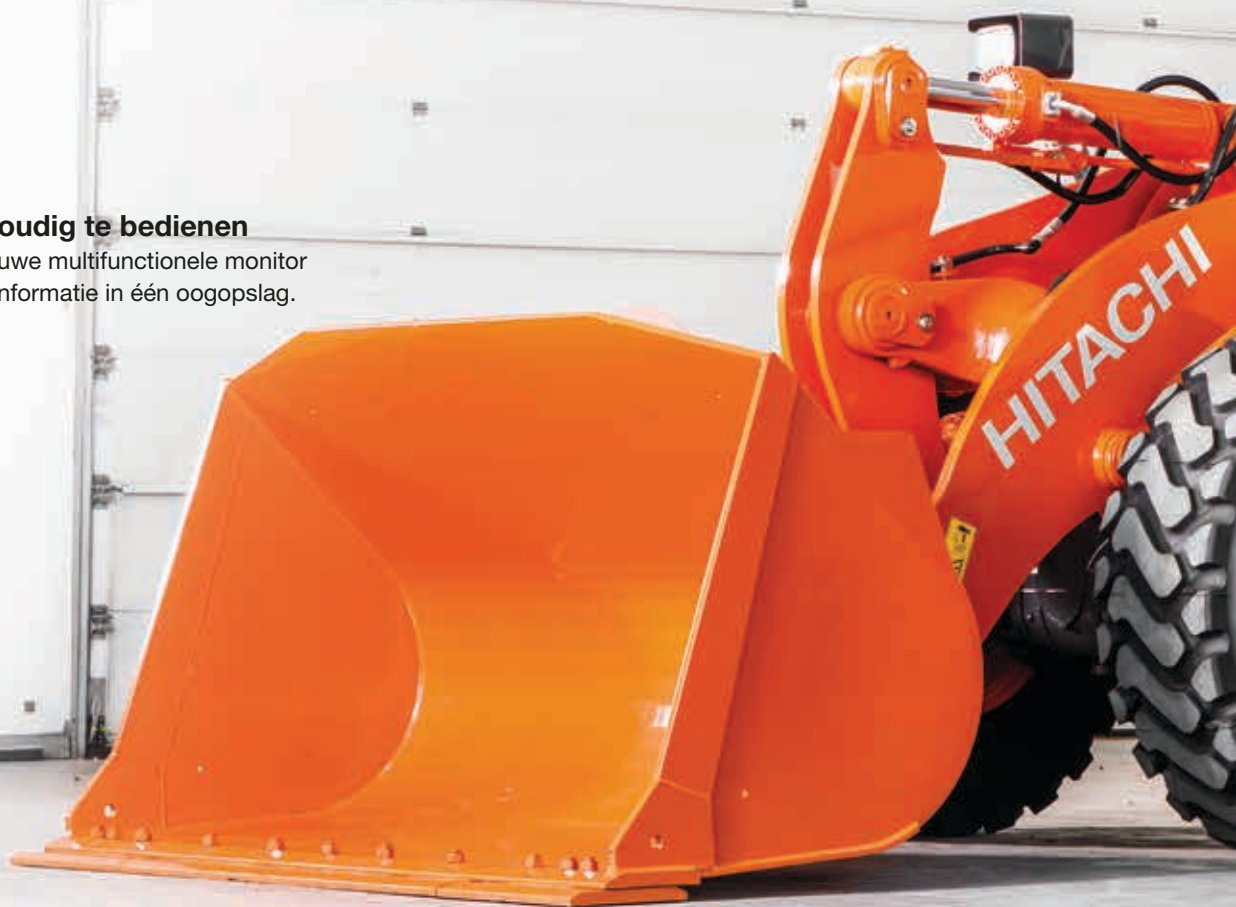
Soepele werking

Ride control beperkt het trillingsniveau bij rijden over een oneffen ondergrond.



Superieur comfort

Ruime cabine met diverse opbergvakken.





Krachtige prestaties

Powerboostschakelaar vergroot motorvermogen wanneer dat nodig is.



Verbeterd ontwerp

Uitstekend zicht naar achteren dankzij de gebogen motorkap.



Stillere prestaties

Nieuwe materialen in de cabine absorberen geluid waardoor het geluidsniveau afneemt.



Toegenomen brandstofefficiëntie

Nieuwe Stage IV-motor zonder DPF.



Lage bedrijfskosten

7 % brandstofbesparing bij laden in V-shape (5 % bij load & carry werkzaamheden).



Uitzonderlijke duurzaamheid

Het hefframe is opnieuw geconstrueerd en is daardoor beter bestand tegen torsie.



Gemakkelijke toegang

Eenvoudig ver te openen motorkap.



“ *Geen machine werkt zo goed als de grondverzetmachines van Hitachi* ”

André Molenaar, eigenaar, A Molenaar

UITERSTE BETROUWBAARHEID

Dankzij zijn betrouwbaarheid werkt de ZW180-6 wiellader van Hitachi uitermate efficiënt op uiteenlopende werkterreinen. De machine heeft diverse kenmerken die onderhoud eenvoudig maken en biedt optimale prestaties met minimale stilstand, waardoor uw bedrijfskosten dalen.

Minimale stilstand

Het accucompartiment van de ZW180-6 is heel eenvoudig toegankelijk voor onderhoud aan en (indien nodig) vervanging van de accu. Dat betekent minimale stilstand en een hoge mate van inzetbaarheid.

Snelle toegang

De motorkap kan geheel worden geopend en dat maakt de motor gemakkelijk toegankelijk. Dit zorgt ervoor dat dagelijks onderhoud snel kan worden uitgevoerd en garandeert betrouwbare prestaties.

Verbeterde brandstofefficiëntie

De ZW180-6 heeft een grotere brandstof-efficiëntie dan het vorige model bij laden in

V-shape, en bij load & carry werkzaamheden. Dit resulteert in aanzienlijke besparingen op de bedrijfskosten.

Eenvoudig onderhoud

De massaschakelaar voor de accu is nu standaard inbegrepen, en dat zorgt voor veiliger en gemakkelijker onderhoud. Dit helpt ongelukken met het elektrisch systeem te voorkomen en bij langdurige stalling de energie van de accu te behouden.

Verminderde kosten

De nieuwe motor, die voldoet aan de eisen van Stage IV heeft geen roefilter nodig, en dat brengt het brandstofverbruik en de onderhoudskosten verder omlaag.



Gemakkelijke toegang tot het motorcompartiment.



De accu is gemakkelijk te onderhouden.



Nieuwe motor brengt brandstofverbruik omlaag.



Sterkere hefarm.



Als optie leverbare grofmazige radiateurs verhogen de duurzaamheid.



i De procedure voor de eindcontrole en inspectie van iedere Hitachi wiellader is een typisch voorbeeld van Hitachi's toewijding aan het fabriceren van producten van onfeilbare kwaliteit in antwoord op de eisen van de klant.



FOCUS OP DUURZAAMHEID

Bij Hitachi draait alles om het ontwerp en de techniek van robuuste grondverzetmachines. Daarom is de nieuwe ZW180-6 wiellader gebouwd met duurzame materialen en extra bescherming voor belangrijke functies, zodat de machine ook onder zware omstandigheden betrouwbaar blijft werken.



De als optie leverbare onderbeplating biedt extra bescherming.



Toegevoegde bescherming

De als optie verkrijgbare onderbeplating beschermt de aandrijflijn en de aandrijfjas van de machine tegen mogelijke beschadiging die wordt veroorzaakt door materialen op de grond.

Verstevigde componenten

Het hefframe is opnieuw geconstrueerd waardoor deze beter bestand is tegen torsie. Hiermee wordt tegemoet gekomen aan de eisen van de klant en wordt ook nog eens de productiviteit van de machine vergroot.

Duurzame materialen

Hoogwaardige radiateurs bieden een verbeterde weerstand tegen corrosie en vergroten de algehele duurzaamheid van de ZW180-6 wiellader.

Maximale inzetbaarheid

De als optie leverbare grofmazige radiateurs (WPFR) zijn voorzien van rechthoekige in plaats van driehoekige lamellen om verstopping te voorkomen. Dit verhoogt de duurzaamheid van de radiateurs.



“ Ik heb vanuit de cabine prima zicht rondom de machine ”

Carsten Folmer Jensen, machinist, LNSG

UITZONDERLIJKE VEELZIJDIGHEID

De ZW180-6 is dankzij zijn veelzijdigheid geschikt voor gebruik op diverse werkterreinen en in uiteenlopende toepassingen. Bij alle werkzaamheden werkt de machine soepel en efficiënt, met een hoge productiviteit en een laag brandstofverbruik.

Efficiënte flexibiliteit

Met de Powerboostschakelaar kan, indien vereist, het motorvermogen direct verhoogd worden. Bijvoorbeeld bij bergopwaarts rijden of bij het vullen van de bak.

Verbeterd zicht naar achteren

De uitlaat en de luchtinlaat zijn verplaatst en op één lijn geplaatst waardoor de zichtbaarheid naar achteren vanuit de cabine is verbeterd, dit verbetert de veiligheid op uiteenlopende werklocaties.

Hoge productiviteit

De gelijktijdige beweging van de bak en het hefframe zorgt voor een gelijkmatige laadcyclus. De bak heeft prioriteit na het lossen, zodat de wiellader snel het

laadwerk kan hervatten en dat draagt bij aan het verhogen van de productiviteit.

Paralleel hefframe

De ZW180PL-6 kan parallel vanaf de grond bewegen. Dat is ideaal bij het laden en lossen van voorwerpen en biedt meer controle over de lading.

Effectieve besturing

De ride control voorkomt onnodig schokken bij het rijden op verschillende soorten ondergrond.



Het zicht naar achteren is verbeterd door wijzigingen in het ontwerp.



De ride control zorgt ervoor dat de machine soepel rijdt.



De Powerboostschakelaar vergroot het vermogen wanneer het nodig is.



Er wordt adBlue® in het uitlaatgas geïnjecteerd zodat de uitstoot vermindert.



Gemakkelijke toegang voor onderhoud vanaf de grond.

i Hitachi voert gebruikerstests uit om de eigenschappen van zijn wielladers te beoordelen. De resultaten laten controle op ongeëvenaard niveau te zien.



DE BESTE KWALITEIT IN DE SECTOR

Dankzij het gebruik van hoogwaardige componenten voldoet de ZW180-6 aan de hoogst mogelijke normen op het gebied van prestaties, betrouwbaarheid, comfort en veiligheid. Deze machine biedt het beste zicht rondom in zijn klasse en het is een van de stilste wielladers op de markt.

Minder uitstoot

Hitachi heeft een systeem voor selectieve katalytische reductie (SCR) ontwikkeld dat adBlue® in het uitlaatgas injecteert, zodat de uitstoot minder stikstofoxide bevat. Deze zeer geavanceerde technologie is niet alleen milieuvriendelijk, maar voldoet ook aan de EU Stage IV-emissievoorschriften.

Gemakkelijke toegang

Het luchtfilter van de motor is verplaatst naar de achterzijde van het motorcompartiment, met gemakkelijkere toegang vanaf de grond voor onderhoudswerk. De adBlue®tank is ook zo geplaatst dat deze gemakkelijk bereikbaar is.

Uitstekend zicht

Het panoramische zicht van 360° van de ruime cabine schept een comfortabele werkomgeving, en verhoogt de veiligheid en productiviteit. De achteruitkijkcamera biedt ook een uitstekend zicht aan de achterzijde voor meer veiligheid op de werklocatie.

Verbeterd comfort

De geluidsisolatie in de cabine is verbeterd waardoor het geluid aanzienlijk is verminderd en machinisten een stillere werkomgeving wordt geboden. De geluidsarme motor levert stillere prestaties, waardoor de machine ook zeer geschikt is voor werkzaamheden in stedelijke gebieden.



Het SCR-systeem verlaagt de emissies.



“ De ZW180-6 is
ontworpen en gebouwd
met toonaangevende
Japanse technologie ”

Vasilis Drougkas, productspecialist wielladers,
Hitachi Construction Machinery (Europe) NV

UNIEKE TECHNOLOGIE

De ZW180-6 is ontworpen met focus op milieu, comfort voor de bestuurder en veiligheid, en is voorzien van geavanceerde technologie die door Hitachi in Japan is ontwikkeld. Deze technologie is de basis van het succes van Hitachi bij de verbetering van de ervaring van de klanten en om aan de steeds strengere vereisten van de sector te voldoen.

Minder onderhoud

De nieuwe motor voldoet aan de vereisten van Stage IV en heeft een vergroot gekoeld-uitlaatgasrecirculatiesysteem (EGR), een brandstofinjectiesysteem met common rail en een dieseloxidatie-katalysator (DOC).

Minder impact op het milieu

De als optie verkrijgbare automatische uitschakelfunctie van de motor helpt brandstofverspilling te voorkomen en verlaagt het geluidsniveau, de uitlaatgasemissies en de CO₂-uitstoot van de middelgrote ZW180-6-wiellader.

Optimale prestaties

Hitachi ZW-6 wielladers zijn uitgerust met een multifunctionele lcd-kleurenmonitor die nuttige informatie in een oogopslag laat zien, zoals het brandstof- en adBlue®peil, de olietemperatuur en de werkstanden. Dit zorgt voor optimale prestaties en gemakkelijk onderhoud. De monitor zorgt ook voor de weergave van de gemakkelijk te gebruiken achteruitkijkcamera, wat bijdraagt aan beter zicht voor veilige bediening.

Controle op afstand

Met Global e-Service kunnen eigenaren van de ZW180-6 hun Hitachi-machinepark op afstand monitoren via de Owner's Site (24/7 online toegang) en de ConSite (een automatisch maandelijks rapport). Zo wordt de efficiëntie gemaximaliseerd, wordt stilstand tot een minimum beperkt en verbeteren de algehele prestaties.

Verbeterde prestaties

Een automatische powerboostfunctie verhoogt het motortoerental als de ZW180-6 bergopwaarts rijdt. Hierdoor nemen de rijprestaties toe en wordt de laadcyclus korter.



Op de lcd-monitor worden de status en instellingen van de machine aangegeven.



De automatische boostfunctie verbetert de rijprestaties op hellingen.



Minder onderhoud met de nieuwe Stage IV-motor.



“ *Wij zijn heel blij met de kwaliteit en de lage bedrijfskosten van de Hitachi-wiellader* ”

Phil Meuser-Schaede, eigenaar, Trasswerke Meurin

LAGERE TOTALE EIGENDOMSKOSTEN



Hitachi heeft het Support Chain-serviceprogramma opgezet met het doel om optimale efficiëntie, maar ook minimale uitval, verminderde bedrijfskosten en hogere inruilwaarden te garanderen.

Global e-Service

Hitachi heeft twee systemen voor het monitoren op afstand ontwikkeld, als onderdeel van de online toepassing Global e-Service. Owner's Site en ConSite zijn een integraal onderdeel van de wiellader en zij zenden dagelijks operationele gegevens via GPRS of satelliet naar www.globaleservice.com. Dat betekent directe toegang tot de Owner's Site en tot de essentiële informatie die nodig is voor ondersteuning op werklocaties.

Zo wordt de verhouding tussen operationele en niet-operationele uren vergeleken om de efficiëntie te vergroten. Met effectief beheer van de onderhoudsprogramma's wordt de beschikbaarheid gemaximaliseerd. Bedrijfskosten kunnen ook worden

beheerd door het brandstofverbruik te analyseren. De locatie en verplaatsingen van elke machine worden duidelijk weergegeven en dat betekent dat het gebruik van de machines beter kan worden gepland.

Er wordt elke maand voor elke wiellader een automatisch serviceraapport – ConSite – via e-mail met een samenvatting van de informatie vanuit Global e-Service verstuurd. Hierin staan dagelijks gewerkte uren en gegevens over brandstofverbruik, statistische gegevens over de verhouding tussen de verschillende werkstanden, inclusief een vergelijking voor brandstofverbruik/-efficiëntie, en CO₂-emissies.

Technische ondersteuning

Iedere Hitachi-servicemonteur ontvangt een volledige technische training van HCME in Amsterdam. Deze sessies bieden toegang tot dezelfde technische kennis die beschikbaar is op de afdelingen voor kwaliteitswaarborging en de ontwerpcentra van Hitachi. Monteurs combineren deze mondiaal beschikbare expertise met de lokale taal en cultuur van de klant zodat er serviceondersteuning op het hoogste niveau kan worden geboden.



Global e-Service



Technische ondersteuning



Hitachi Onderdelen

Verlengde garantie en servicecontracten

Hitachi biedt op elk nieuwe model van de ZW-6-serie volledige fabrieksgarantie. Voor extra bescherming – die nodig kan zijn door zeer zware werkomstandigheden of om reparatiekosten aan de machine tot een minimum te beperken – bieden Hitachi-dealers een unieke uitgebreide garantie onder de naam HELP (Hitachi Extended Life Program) en uitgebreide servicecontracten. Hiermee kunnen de prestaties van elke machine worden geoptimaliseerd, wordt stilstand beperkt en kunnen er hogere inruilwaarden worden gegarandeerd.

Onderdelen

Hitachi biedt een uitgebreid assortiment onderdelen die snel beschikbaar zijn en worden verzonden vanuit het 53.000 m² grote HCME European Parts Depot in Nederland.

- Hitachi Genuine Parts: houden machines langer in bedrijf, met lagere bedrijfs- en onderhoudskosten.
- Hitachi Select Parts en 2Genuine Parts: speciaal voor oudere machines; deze onderdelen zijn goedkoper, maar van beproefde kwaliteit en geleverd met fabrieksgarantie.

- Performance Parts: deze onderdelen zijn voor gebruik onder zeer zware omstandigheden en ontwikkeld met het oog op meer duurzaamheid, betere prestaties of een langere levensduur.
- Gereviseerde componenten: een economisch aantrekkelijke oplossing en de beste oplossing bij preventieve vervanging.

Welke keuze u ook maakt, de vermaarde kwaliteit van Hitachi Construction Machinery is gewaarborgd.



EH-dumptrucks



Ultragrote EX-graafmachines



ZW-wielladers



“ *Wij ontwikkelen grondverzetmachines die bijdragen aan het creëren van welvarende en comfortabele samenlevingen* ”

Yuichi Tsujimoto, HCM President

BOUWEN AAN EEN BETERE TOEKOMST

Hitachi, Ltd. werd in 1910 opgericht en bij de oprichting werd uitgegaan van de filosofie dat door middel van technologie een positieve bijdrage moest worden geleverd aan de samenleving. Dit is nog steeds de inspiratie achter de betrouwbare oplossingen van de Hitachi-groep, die een antwoord bieden op de uitdagingen van vandaag en helpen om een betere wereld te creëren.

Hitachi, Ltd. is nu één van de grootste ondernemingen ter wereld, met een enorm aanbod aan innovatieve producten en diensten. Deze producten en diensten hebben tot doel bestaande gewoonten uit te dagen, de maatschappelijke infrastructuur te verbeteren en een bijdrage te leveren aan een duurzame samenleving.

Hitachi Construction Machinery Co., Ltd. (HCM) werd in 1970 opgericht als een dochteronderneming van Hitachi, Ltd. en is één van 's werelds grootste leveranciers van grondverzetmachines geworden. HCM is een pionier in de productie van hydraulische graafmachines en produceert ook wielladers, starre dumptrucks, hijskranen en machines voor speciale toepassingen in modernste productiefaciliteiten overal ter wereld.

Hitachi-grondverzetmachines zijn voorzien van geavanceerde technologie en hebben een reputatie voor de hoogste kwaliteitsnormen. De producten van Hitachi zijn geschikt voor gebruik in

uittenlopende bedrijfstakken en zij zijn altijd en overal ter wereld hard aan het werk; ze bouwen aan een infrastructuur voor een veilige en comfortabele manier van leven, waarbij natuurlijke hulpbronnen worden ontwikkeld en inspanningen ter verlichting van de gevolgen van rampen worden ondersteund.

Hitachi ZW-wielladers staan bekend om hun betrouwbaarheid, duurzaamheid en veelzijdigheid – zij kunnen productiviteit op het hoogste niveau en onder de zwaarste omstandigheden leveren. Ze zijn ontworpen om eigenaren lagere eigendomskosten te bieden en machinisten comfort en veiligheid op het hoogste niveau te geven.

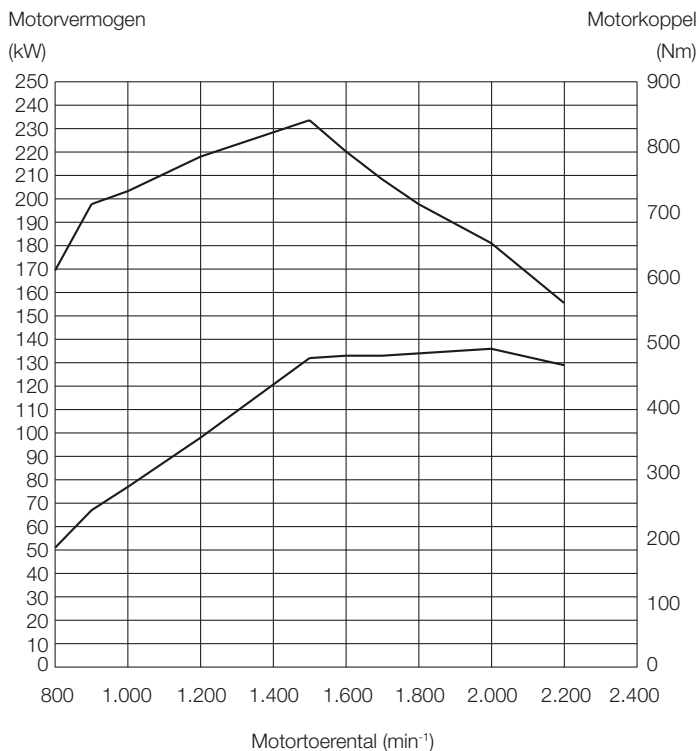


Minigraafmachines

TECHNISCHE GEGEVENS

MOTOR

Model	CUMMINS QSB6.7
Type	Watergekoelde viertaktmotor, directe inspuiting
Aanzuiging	Turbocompressor en interkoeling
Nafiltering	DOC en SCR-systeem
Aantal cilinders	6
Maximaal nominaal vermogen	
ISO 14396, bruto	129 kW (173 hp) bij 2.200 min ⁻¹ (rpm)
ISO 9249, netto	125 kW (168 hp) bij 2.200 min ⁻¹ (rpm)
Maximaal koppel	841 Nm bij 1.500 min ⁻¹ (rpm)
Boring en slag	107 mm x 124 mm
Cilinderinhoud	6,690 L
Accu's	2 x 12 V
Luchtfilter	Droog luchtfilter met twee elementen met vervuilingindicator
Emissie	Voldoet aan EU Stage IV en US EPA Tier 4 Final



AANDRIJLIJN

Transmissie	Koppelvormer, Powershift type tegenas met computergestuurde automatisch schakelen en functies voor handmatig schakelen inbegrepen.
Koppelvormer	Drie elementen, eentraps, eenfasig
Hoofdkoppeling	Nat hydraulisch, met meerdere koppelingsplaten
Koelmethode	Geforceerde circulatie
Rijsnelheid* vooruit/achteruit	
1e	5,9 / 6,2 km/u (6,3 / 6,6 km/u)
2e	11,5 / 12,1 km/u (12,2 / 12,9 km/u)
3e	17,4 / 26,5 km/u (18,5 / 28,3 km/u)
4e	25,3 / — km/u (27,0 / — km/u)
5de	38,5 / — km/u (38,5 / — km/u)
*Met banden van het type 20.5 R25 (L3)	
() : Gegevens in Power-modus	

AS EN EINDAANDRIJVING

Aandrijfsysteem	Vierwielaandrijving
Voor- en achteras	Half-zwevend
Voor	Bevestigd op het voorframe
Achter	Taplager
Tandwielvertraging en differentieel	Twee-fasen-vertraging met proportioneel koppeldifferentieel
Pendelslag	Totaal 20° (+10°, -10°)
Eindaandrijving	Heavy-duty met inwendig planetair

BANDEN

Bandenmaat	20.5 R25 (L3)
Optioneel	Zie lijst met standaard- en optionele uitrusting

REMMEN

Remmen	4 volledig hydraulische natte schijfremmen. Voor en achter onafhankelijk remcircuit
Parkeerremmen	Veerbekrachtigde, hydraulisch lossende remschijf (droog type) op uitgaande as

STUURSYSTEEM

Type	Knik-uitvoering
Stuurhoek	Iedere richting 40°; totaal 80°
Cilinders	Dubbelwerkende zuigers
Aantal x boring x slag	2 x 70 mm x 442 mm

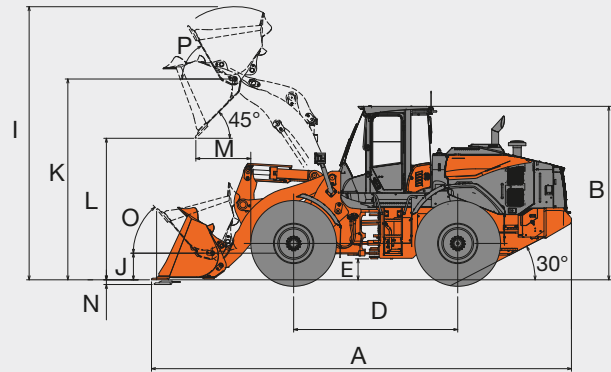
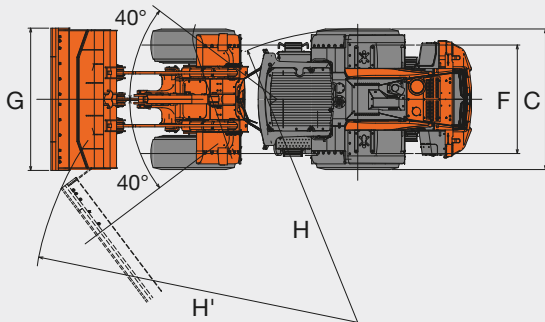
HYDRAULISCH SYSTEEM

Hefframe en bak worden met een onafhankelijke bedieningshendel bediend		
Bedieningshendels		
Voor het hefframe	Vier-standenklep; heffen, houden, dalen, zweven	
Bedieningshendels voor de bak met de functie om het graven automatisch te hervatten		
.....	Drie-standenklep; terugrollen, houden, kiepen	
Hoofdpomp (fungeert als stuursysteem)		
.....	Axiale plunjerpomp met variabele opbrengst	
Maximale opbrengst	210 L/min bij 2.200 min ⁻¹ (rpm)	
Maximale druk	27,4 MPa	
Ventilatorpomp		
.....	Tandwielpompe met vaste opbrengst	
Maximale opbrengst	54,8 L/min bij 2.200 min ⁻¹ (rpm)	
Maximale druk	18,2 MPa	
ZW180-6 Hydraulische cilinders		
Type	Dubbelwerkend type	
Aantal x boring x slag	Hefframe: 2 x 125 mm x 765 mm Bak: 2 x 150 mm x 495 mm	
ZW180PL-6 Hydraulische cilinders		
Type	Dubbelwerkend type	
Aantal x boring x slag	Hefframe: 2 x 125 mm x 765 mm Bak: 2 x 110 mm x 955 mm	
Filters	15 micron retourfilter in reservoir	
Hydraulische cyclustijden		
	ZW180-6	ZW180PL-6
Heffen van het hefframe	5,9 s (5,7 s)	5,9 s (5,7 s)
Laten zakken van het hefframe	3,6 s (3,6 s)	3,6 s (3,6 s)
Lossen van de bak	1,3 s (1,3 s)	2,5 s (2,5 s)
Totaal	10,8 s (10,6 s)	12,0 s (11,8 s)
() : Gegevens in Power-modus		

INHOUDEN

Brandstoftank	235 L
Motorkoelvloeistof	30 L
Motorolie	25 L
Koppelvormer en transmissie	30 L
Differentieel en wielnaven vooras	31 L
Differentieel en wielnaven achteras	34 L
Tank hydraulische olie	100 L
DEF/AdBlue®-tank	25 L

AFMETINGEN & SPECIFICATIES ZW180-6



Baktype			Standaard hefframe				High lift-frame			
			Universeel		Vlakke bodem		Universeel		Vlakke bodem	
			Gelaste tanden	Met bouten bevestigd slijtstrip	Gelaste tanden	Met bouten bevestigd slijtstrip	Met bouten bevestigd slijtstrip			
Bakcapaciteit	ISO met kop	m ³	2,7	2,8	2,7	2,8	2,4	2,8	2,8	
	ISO afgestroken	m ³	2,3	2,4	2,3	2,4	2,1	2,4	2,4	
A Totale lengte		mm	8.070	7.960	8.070	7.960	8.380	8.450		
B Totale hoogte		mm							3.285	
C Totale breedte van banden		mm							2.490	
D Wielbasis		mm							3.100	
E Afstand tot de grond		mm							400	
F Spoorbreedte		mm							1.930	
G Bakbreedte		mm							2.535	
H Draaicirkel (middellijn van buitenste band)		mm							5.240	
H' Vrije draaicirkel van de wiellader, bak in draagstand		mm	6.150	6.120	6.150	6.120	6.310	6.330		
I Totale bedrijfshoogte		mm	5.310		5.300		5.670	5.720		
J Draaghoogte van bakpen		mm							410	
K Hoogte tot scharnierpenen van bak, volledig geheven		mm	3.925				4335			
L Vrije ruimte voor lossen 45 graden, volledige hoogte		mm	2.720	2.790	2.720	2.790	3.250	3.200		
M Bereik, 45 graden dump, volledige hoogte		mm	1.190	1.080	1.190	1.080	1.180	1.230		
N Graafdiepte (horizontale graafhoek)		mm	60	90	60	90	170			
O Max. hoek bak in draagstand		graden							48	
P Uitslag bak in maximale hoogtepositie		graden	60				53			
Statische kantelbelasting*	Recht	kg	13.000	12.760	13.000	12.660	10.140	10.000	9.900	
	Volledige draai van 40 graden	kg	11.200	11.000	11.200	10.900	8.700	8.600	8.500	
Uitbreekracht		kgf	12.850	11.870	12.850	11.870	11.640	10.880	10.880	
		kN	126	116	126	116	114	107	107	
Bedrijfgewicht*		kg	14.880	14.980	14.980	15.080	15.110	15.180	15.250	

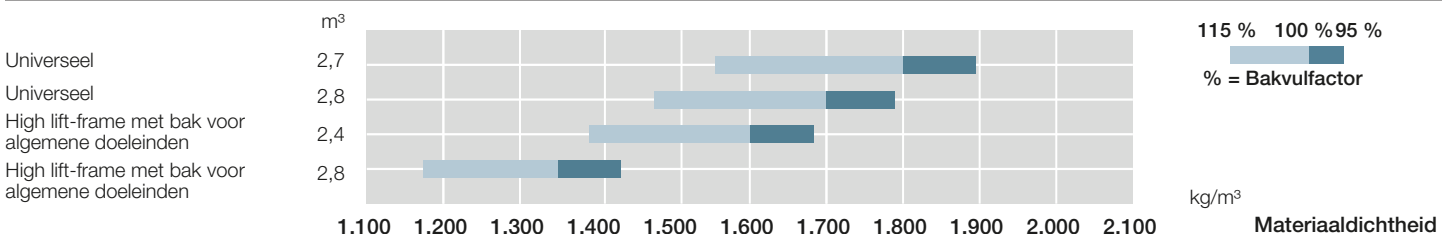
NB: Alle afmetingen, gewichten en prestatiegegevens zijn gebaseerd op ISO 6746-1:1987, ISO 7137:2009 en ISO 7546:1983

*: Statische kantelbelasting en bedrijfgewicht, aangegeven met * zijn voorzien van 20.5R25-banden (L3) (geen ballast) met smeermiddelen, volle tank met brandstof en bestuurder. De stabiliteit van de machine en het bedrijfgewicht hangen af van het contragewicht, de bandenmaat en andere uitrustingsstukken.

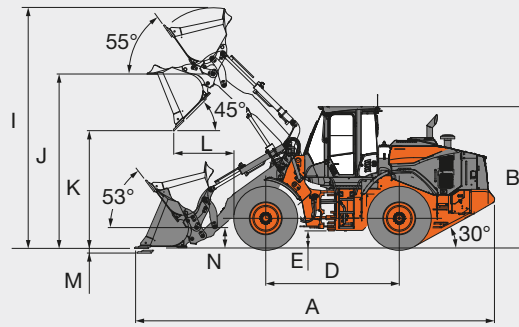
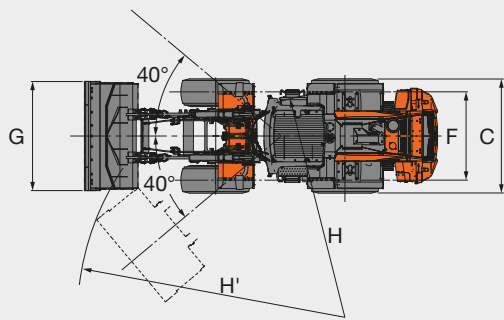
VERANDERING GEWICHT

Optie	Bedrijfgewicht (kg)	Kantelbelasting (kg)		Totale breedte (mm) (buitenband)	Totale hoogte (mm)	Totale lengte (mm)
		Recht	Volledige draai			
Band	20.5R25(L3)XHA2	±0	±0	±0	±0	±0
	20.5R25(L5)XLDD2A	+460	+350	+320	+30	+25
	20.5R25(L5)XMINED2	+620	+480	+430	+25	+35
	650/65R25(L3)XLD	+550	+430	+400	+170	±0
Belly guard	+160	+110	+100	±0	±0	±0

KEUZELIJST VOOR DE BAK

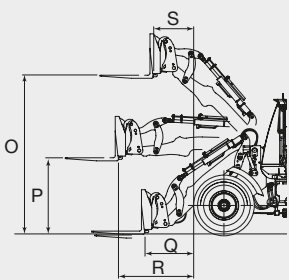


AFMETINGEN & SPECIFICATIES ZW180PL-6



			Universeel					
			Met bouten bevestigd slijstrip			Gelaste tanden		
Bakcapaciteit	ISO met kop	m ³	2,6	2,8	3,1	2,5	2,7	3,0
	ISO afgestroken	m ³	2,3	2,4	2,7	2,2	2,3	2,6
A Totale lengte		mm	8.330	8.380	8.480	8.450	8.500	8.600
B Totale hoogte		mm				3.285		
C Totale breedte van banden		mm				2.490		
D Wielbasis		mm				3.100		
E Afstand tot de grond		mm				400		
F Spoorbreedte		mm				1.930		
G Bakbreedte		mm				2.535		
H Draaicirkel (middellijn van buitenste band)		mm				5.240		
H' Vrije draaicirkel van de wiellader, bak in draagstand		mm	6.230	6.250	6.270	6.260	6.270	6.300
I Totale bedrijfshoogte		mm	5.590	5.650	5.720	5.590	5.650	5.720
J Hoogte tot scharnierpennen van bak, volledig opgeheven		mm				4.050		
K Vrije ruimte voor lossen, 45 graden, volledige hoogte		mm	2.720	2.690	2.620	2.650	2.610	2.540
L Bereik, 45 graden dump, volledige hoogte		mm	1.390	1.420	1.490	1.510	1.540	1.610
M Graafdiepte (horizontale graafhoek)		mm	110	110	110	80	80	80
N Draaghoogte van bakken		mm				400		
Bakgewicht		kg	1.290	1.330	1.390	1.190	1.230	1.290
Statische kantelbelasting *	Recht	kgf	10.740	10.680	10.530	10.960	10.900	10.740
	Volledige draai van 40 graden	kgf	9.240	9.180	9.040	9.440	9.390	9.250
Uitbreekkracht		kgf	11.400	11.000	10.300	12.200	11.800	11.000
		kN	112	108	101	120	116	108
Bedrijfgewicht *		kg	15.650	15.690	15.750	15.550	15.590	15.650

MET PALLETVORKEN



Type uitrustingsstuk			Vork	
O	Max. stapelhoogte	mm	3.830	
P	Hoogte van vorken op maximaal bereik	mm	1.810	
Q	Bereik op grondniveau	mm	1.240	
R	Max. bereik	mm	1.840	
S	Bereik op max. stapelhoogte	mm	990	
Statische kantelbelasting	Recht	kgf	10.250	
	Volledige draai van 40 graden	kgf	8.900	
Max. nuttige last volgens EN 474-3, 80 %		kg	6.930	
Max. nuttige last volgens EN 474-3, 60 %		kg	5.200	
Lengte vorken		mm	1.200	
Bedrijfgewicht*		kg	14.930	

NB: Alle afmetingen, gewichten en prestatiegegevens zijn gebaseerd op ISO 6746-1:1987, ISO 7137:1997, ISO 7546:1983 en ISO 8313:1989

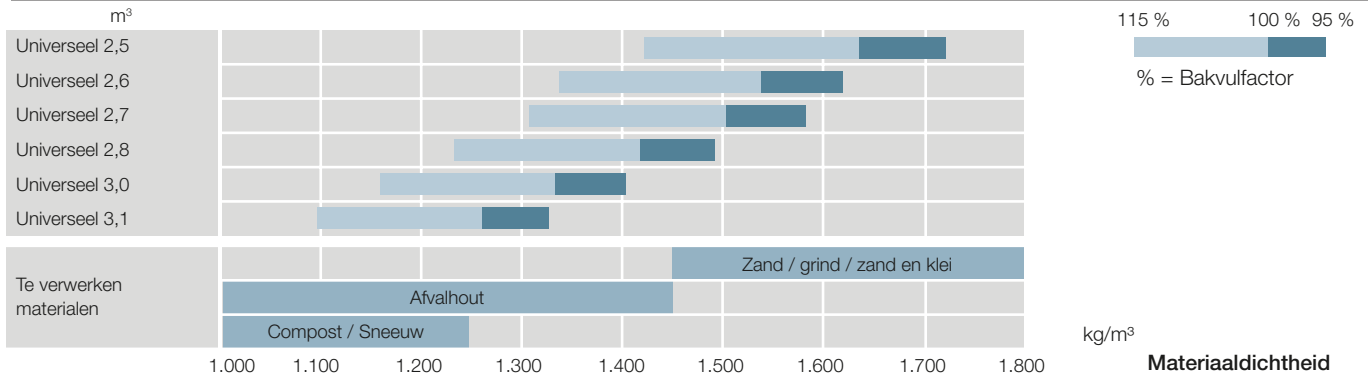
*: Statische kantelbelasting en bedrijfgewicht, aangegeven met * zijn inclusief 20.5R25-banden (L3) (geen ballast) met smeermiddelen, volle tank met brandstof en bestuurder.

De stabiliteit van de machine en het bedrijfgewicht hangen af van het conragewicht, de bandenmaat en andere uitrustingsstukken.

VERANDERING GEWICHT

Optie	Bedrijfgewicht (kg)	Kantelbelasting (kg)		Totale breedte (mm) (buitenband)	Totale hoogte (mm)	Totale lengte (mm)
		Recht	Volledige draai			
Band	20.5R25(L3)XHA2	±0	±0	±0	±0	±0
	20.5R25(L5)XLD D2A	+460	+290	+260	+30	+25
	20.5R25(L5)XMINE D2	+620	+390	+350	+25	+35
	650/65R25(L3)XLD	+550	+275	+275	+170	±0
Belly guard	+160	+110	+100	±0	±0	±0

KEUZELIJST VOOR DE BAK



● Standaarduitrusting

○ Optionele uitrusting

CABINE	ZW180-6	ZW180PL-6
Verstelbare stuurkolom met ontgrendelfunctie (d.m.v. een voetpedaal)	●	●
AM-/FM-radio met AUX-aansluiting voor mp3-speler	●	●
Asbak, aansteker	●	●
Automatische klimaatregeling	●	●
met enkel inlaatfilter	●	●
met dubbele inlaatfilters	○	○
Jashaak	●	●
Voor- en achterrautontwaseming	●	●
Handschoenenkastje	●	●
Achteruitkijkcamera en -monitor	●	●
Spiegel achterkant onder	●	●
Achteruitkijkspiegels		
Binnen (2)	●	●
Buiten (2)	●	●
Buiten (verwamd, 2)	○	○
Rolgordel, 50 mm	●	●
ROPS (ISO 3471), FOPS (ISO 3449): meerlaags isolatiemateriaal gebruikt voor geluidsisolatie en trillingsvermindering	●	●
Rubber vloermat	●	●

Stoel	ZW180-6	ZW180PL-6
Luchtgeveerde stoel met hoofdsteen en verwarming: stoffen stoel, met hoge rugleuning, luchtgeveerd, kantelbaar, verstelbaar qua zitdiepte, gewicht-lengte, naar voren/achteren, kantelhoek, hoek armsteun, hoogte en hoek hoofdsteen, lendensteun	●	●
Luchtgeveerde stoel (zware uitvoering) met hoofdsteen en verwarming: stoffen stoel, met hoge rugleuning, luchtgeveerd, kantelbaar, verstelbaar qua zitdiepte, gewicht-lengte, naar voren/achteren, kantelhoek, hoek armsteun, hoogte en hoek hoofdsteen, lendensteun	○	○
Opbergruimte		
Bekerhouder	●	●
Houder voor mp3-speler	●	●
Documenthouder	●	●
Geklimatiseerd opbergvakje	●	●
Opbergvak aan de achterkant van de stoel	●	●
Zonneklep	●	●
Stuurwiel met stuurknop	●	●
Getint veiligheidsglas; overig: gehard, voorruit: gelaagd	●	●
Ruitensproeier voor en achter	●	●
Ruitenwisser voor en achter	●	●

ELEKTRISCH SYSTEEM

Achteruitrijalarm	●	●
Accu's		
Standaardaccu's (120 AH - 760 Amp)	●	●
Accu's met grote capaciteit (155 AH-900 Amp)	○	○
Aan/uit-schakelaar accu	●	●
12 V-aansluiting	○	○

VERLICHTING

Rem- en achterlichten (led)	●	●
Breedteverlichting	●	●
Koplampen	●	●
Zwaailamp	○	○
Richtingaanwijzers met schakelaar waarschuwingsknipperlicht	●	●

VERLICHTING	ZW180-6	ZW180PL-6
Werklampen		
Lampen voor op cabine (2)	●	●
Achterlichten op de achtergrille (2)	●	●
Extra lampen voor op cabine (2)	○	○
Achterlichten op cabine (2)	○	○
Extra led-lampen voor op cabine (2)	○	○
Led-achterlichten op cabine (2)	○	○

AANDRIJFLIJN

Automatische transmissie met lastmeetsysteem	●	●
Transmissie-ontkoppelingsschakelaar	●	●
Differentieel		
TPD (proportioneel koppeldifferentieel, voor en achter)	●	●
LSD (Limited Slip-differentieel, voor en achter)	○	○
Rijsnelheidsbegrenzer (20 km/u)	○	○
DSS (schakelaar terugschakelen)	●	●
Vooruit-/achteruithendel	●	●
Keuzeschakelaar vooruit/achteruit	●	●
Schakelaar Power-modus	●	●
Power-schakelaar	●	●
Keuzeschakelaar rijmodus (Auto1-Auto2)	●	●
Vaste schakelaar 1e versnelling	●	●

MOTOR

Luchtinlaat		
Regenkap	●	●
Voorfilter (type cycloon)	○	○
Voorfilter (Turbo II)	○	○
Luchtfilter met dubbele elementen	●	●
Automatische omkeerbare koelventilator met temperatuurafhankelijke bediening	●	●
Motoroliefilter	●	●
Brandstofvoorfilter (met functie waterscheiding)	●	●
Brandstofhoofdfilter	●	●
Kijkglas koelmoeistofreservoir	●	●
DEF/AdBlue®-inlaatzeef en extra groot filter op de tank	●	●
DEF/AdBlue®-tank met ISO-magneetadapter	●	●
Regelsysteem automatische uitschakeling motor	○	○
Extern aftappunt motorolie	●	●
Ventilatorbescherming	●	●
Radiator		
Fijnmazige radiator	●	●
Grofmazige radiator (tegen verstopping)	○	○

BEWAKINGSSYSTEEM

Meter: koelmoeistoftemperatuur, brandstof	●	●
Controlelampjes: breedteverlichting, vergrendeling bedieningshendel, brandstofpeil, groot licht, parkeerrem, voorverwarming, richtingaanwijzers, werklampen	●	●
Controlelampjes op multifunctionele monitor: airconditioning, automatische uitschakeling, klok, uitschakeling koppeling, DEF-alarm, DEF-niveaumeter, automatische niveleerfunctie, ECO-lampje, omkeren ventilator, F-N-R/schakelpositie, keuzeschakelaar vooruit/achteruit, display vasthouden, urenmeter, odometer, controlelampje power-modus, ride control, veiligheidsriem, snelheidsmeter, tachometer, automatisch schakelen transmissie, transmissieolietemperatuur	●	●
Waarschuwinglampjes: verstopping luchtfilter, lage druk remolie, storing communicatiesysteem, waarschuwing accu-ontlading, lage druk motorolie, waarschuwing motor, peil hydraulische olie, lage druk stuurolie, oververhitting, waarschuwing transmissie	●	●

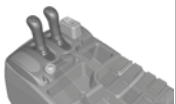
REMSYSTEEM	ZW180-6	ZW180PL-6
Voor en achter onafhankelijk remcircuit	●	●
4 volledig hydraulische natte schijfremmen	●	●
Geveerde/hydraulisch uitgeschakelde parkeerrem	●	●

HYDRAULISCH SYSTEEM

Automatische niveleerfunctie bak (automatische retour naar graafregeling)	●	●
Bedieningshendel		

voor regelklep met 3 spoelen

Multifunctionele hendel (MF-hendel)		●	-
-------------------------------------	---	---	---

2 hendels		○	-
-----------	---	---	---

MF-hendel & AUX-hendel voor 3de functie		○	-
---	---	---	---

2 hendels & AUX-hendel voor 3e functie		○	-
--	---	---	---

voor regelklep met 4 spoelen

MF-hendel & AUX-joystick voor 3de en 4de functie		○	-
--	---	---	---

2 hendels & AUX 2-hendels voor 3de en 4de functie - Positie van binnen naar buiten (4de - 3de - bak - hefframe)		○	-
--	---	---	---

MF-hendel & AUX-hendel voor 3de functie		-	○
---	---	---	---

2 hendels & AUX-hendel voor 3e functie		-	○
--	---	---	---

Schakelaar vergrendeling bedieningshendel	●	●
Automatische niveleerfunctie	●	●
Hydraulische filters	●	●
Zweefstelsysteem voor hefframe	●	●
Kijkglas reservoir	●	●
Ride control systeem (modus UIT-AUTO)	●	●

BANDEN

20.5R25 (L3) XHA2	●	●
20.5R25 (L5) XLDD2	○	○
20.5R25 (L5) XMINED2	○	○
650R65R25 (L3) XLD	○	○

DIVERSEN

	ZW180-6	ZW180PL-6
Borgstang knikpunt	●	●
Automatisch smeersysteem	○	-
Belly guard (met bouten bevestigd)	○	○
Bescherming bakcilinder	○	-
Contragewicht, ingebouwd	●	●
Slijtstripbescherming	○	○
Trekstang met borgpen	●	●
Noodbesturingssysteem	●	●

Spatborden

voor 20.5 R25 (Spatborden voor en volledige spatborden achter met spatlappen)	●	●
voor 650R65R25 (Spatborden voor en volledige spatborden achter met spatlappen)	○	○

Bescherming voorruit

Global e-Service

Hefframe

Standaard hefframe

High lift-frame

Parallele hefframe

Hijs- en bevestigingshaken

Boordcomputer

Diefstalbestendig

Accuklep met vergrendelingsbeugel

Vergrendelbare motorkap

Vergrendelbare brandstofvuldop

Snelkoppeling (ISO 23727)

Beugel kentekenplaat achter

Goedkeuring op de weg

Set voor goedkeuring op Duitse wegen:
beugel kentekenplaat achter, reflecterende sticker, wielblokken

Set voor goedkeuring op Italiaanse wegen:
cabineverlichting, slijtstripbescherming, blokkering bakafslag, beugel kentekenplaat achter, reflecterende sticker, zwaailamp

Standaard gereedschapsset

Antidiefstalsysteem*

Wielblokken

Standaard- en optionele uitrusting kan per land variëren, dus raadpleeg uw Hitachi-dealer voor meer informatie.

* Hitachi Construction Machinery kan niet aansprakelijk worden gesteld voor diefstal, een systeem kan de kans op diefstal slechts minimaliseren.

Wanneer deze machine, met inbegrip van het satellietcommunicatiesysteem, in een ander land wordt gebruikt dan dat waarvoor deze is bestemd, dan moeten er eventueel wijzigingen worden aangebracht zodat de machine aan de lokale wetgevende normen (inclusief veiligheidsnormen) en wettelijke voorschriften in dat land voldoet. Exporteer en gebruik deze machine niet buiten het land waarvoor hij is bestemd, maar doe dat pas wanneer hij volgens de beschreven regelgeving is goedgekeurd. Neem contact op met uw Hitachi-dealer bij vragen over naleving van de wetgeving.

Deze specificaties kunnen zonder voorafgaand bericht worden gewijzigd. Illustraties en foto's tonen de standaardmodellen en kunnen al dan niet optionele uitrusting en accessoires bevatten. Alle standaardonderdelen kunnen bovendien een andere kleur en kenmerken hebben. Lees voor gebruik de gebruikershandleiding zodat u de machine op de juiste manier bedient.



KL-NL109EU