

ZAXIS-6-serie

HITACHI

Reliable solutions

ZAXIS160



HYDRAULISCHE GRAAFMACHINE

Modelcode : ZX160LC-6

Nominaal motorvermogen : 86,0 kW (ISO14396)

Bedrijfsgegewicht : 17.800 – 18.600 kg

Bak ISO met kop : 0,52 – 0,82 m³

ZX160LC-6. GEEN COMPROMIS

De ZX160LC-6 is uitzonderlijk veelzijdig in moeilijke werkomgevingen, zoals in zacht terrein of op rotsbodem in bergachtige gebieden. De machine is compact en betrekkelijk licht van gewicht en doet geen concessies als het gaat om prestaties en duurzaamheid.

De ZX160LC-6 is voorzien van unieke technologie die speciaal ontworpen is voor Zaxis-6-serie van middelgrote graafmachines en houdt Hitachi's reputatie voor de constructiekwiteit en betrouwbaarheid van zijn producten in ere.



6. VOORAAN IN BETROUWBAARHEID



8. UITZONDERLIJKE DUURZAAMHEID



10. ONGELOOFLIJKE VEELZIJDIGHEID



12. DE HOOGSTE KWALITEIT



14. VERTROUWDE TECHNOLOGIE

BRILJANTE PERFECTIE

De Hitachi ZX160LC-6 is ontworpen voor de specifieke eisen van de Europese bouwnijverheid. Het is de machine die bij uitstek geschikt is voor klanten die werken in bergachtige gebieden en op terreinen met een zachte ondergrond. De ZX160LC-6 is ontwikkeld in de grootste fabriek voor graafmachines ter wereld en maakt gebruik van in de markt toonaangevende technologie voor het leveren van uitzonderlijke prestaties tegen de laagste mogelijke kosten voor de eigenaar.



Optimale prestaties

Monitoren op afstand met de online-applicatie Global e-Service.



Hoge kwaliteit

Alleen de beste ontwerpelementen en materialen.



Ongelooflijk veelzijdig

Instellingen voor kantelstuk en draai-kantelstuk completeren het ondersteuningssysteem voor uitrustingsstukken.



Levenslange betrouwbaarheid

Betrouwbare componenten dragen bij aan het voorkomen van oliekkages.



Ultieme duurzaamheid

Opnieuw ontworpen onderste roller vermindert het risico van beschadiging.



Excellente efficiëntie

HIOS IV vermindert het totale hydraulische verlies.





Gebruikersvriendelijk

Veiligheid voorop met handrelingen en een verstevigd platform.



Lage emissie

SCR-systeem beperkt de uitstoot van NOx in uitlaatgassen.



Laag brandstofverbruik

8 % brandstofbesparing in de PWR stand (5 % in de ECO stand).



Motorbescherming

Zeer goed presterend brandstofcircuit met grote capaciteit.



Gemakkelijk onderhoud

Motorkap die ver openklapt.



“ *Hitachi biedt de grootste betrouwbaarheid die wordt ondersteund door uitstekende service* ”

Stefan Eriksson, eigenaar, Steffes Schakt

VOORAAN IN BETROUWBAARHEID

De middelgrote graafmachines van de Zaxis-6-serie van Hitachi zijn vermaard om hun betrouwbaarheid als het gaat om het bereiken van optimale niveaus van beschikbaarheid en prestaties en zij vormen een winstgevende investering. De ZX160LC-6 is ontworpen om efficiënt en betrouwbaar zijn werk te doen op een uiteenlopende reeks van veeleisende werklocaties, de gehele dag, elke dag.

Gemakkelijk onderhoud

De motorkap kan gemakkelijk worden geopend vanaf het platform. Hierdoor is er eenvoudig toegang tot de motorruimte en andere componenten, voor het verrichten van dagelijks onderhoud.

Duurzame hydraulische verbinding

Er is een rubberen slang voorzien van een flens opgenomen in het ontwerp van de hydraulische retourleidingen. Hierdoor wordt de betrouwbaarheid van het systeem vergroot en wordt het risico van olie lekkage verminderd.

Gebruiksvriendelijk brandstoffilter

Het brandstofhoofdfilter wordt op zijn plaats geschroefd op de ZX160LC-6. Dit maakt dat het gemakkelijker kan worden

vervangen en zorgt ervoor dat er geen stof in het brandstofsysteem kan dringen tijdens onderhoudswerkzaamheden.

Efficiëntere koeling

De expansietank is boven op het koelsysteem van de motor gemonteerd. Deze nieuwe positie betekent dat de lucht geheel kan worden verwijderd en dat motoronderdelen niet oververhit kunnen raken.

Componenten die lang meegaan

Het koelsysteem van de ZX160LC-6 omvat aluminium componenten, inclusief de radiator, luchtcondensator en brandstofkoeler. Dit verbetert de corrosiebestendigheid en verlengt de levensduur van de machine.



Gemakkelijke toegang tot het motorcompartiment.



Vervanging van het brandstofhoofdfilter is gemakkelijker geworden.



De expansietank voorkomt oververhitting van motoronderdelen.



Opnieuw ontworpen onderste roller voorkomt dat er modder tussen komt en schade veroorzaakt.



Verbeterde prestaties vanuit het brandstofcircuit.

i Het prototype van de Zaxis-6 is uitgebreid in zes landen getest: Nederland, België, Duitsland, Noorwegen, Zweden en Italië.



UITZONDERLIJKE DUURZAAMHEID

Hitachi heeft een aantal decennia aan ervaring in het produceren van mechanische en hydraulische graafmachines en een in de markt toonaangevende reputatie als bouwer van de meest betrouwbare en duurzame machines voor de bouw. De ZX160LC-6 is ontworpen en gebouwd voor werkzaamheden in de meest veeleisende omgevingen, waaronder zacht terrein en rotsbodem.



Verzwaard voor een veiliger werkomgeving.



Duurzaam ontwerp

De onderste roller van de ZX160LC-6 is opnieuw ontworpen zodat wordt voorkomen dat er modder in komt en schade veroorzaakt aan de oliekring. Dit verlengt de duurzaamheid van de machine.

Verbeterd brandstofcircuit

Een hoogwaardige waterafscheider en een koudestartsysteem (optioneel) zijn geïntegreerd in het voorfilter voor meer bescherming tegen vocht. Daarbij levert een elektrische brandstofpomp met een grote capaciteit de juiste hoeveelheid brandstof aan de motor waardoor deze nog beter presteert.

Motorbescherming

De verbrandingskamer is vervaardigd van sterkere materialen en de vernieuwde vorm

van de zuiger is bedoeld om schonere emissies te bereiken. Deze kenmerken zullen de betrouwbaarheid van de motor verder vergroten.

Preventie van olie lekkage

De O-ringen op het ventielenblok en zwenkmotor zijn gemaakt van fluorine. Dit uiterst duurzame materiaal weerstaat hoge olietemperaturen en zorgt ervoor dat de onderdelen betrouwbaarder zijn bij het voorkomen van olie lekkages.

Verzwaarde afdekplaten

De afdekplaten op de treeplanken van de bovenwagen zijn verzwaard. Dit draagt bij aan de hoogwaardige kwaliteit en aan een veiliger werkomgeving, en daardoor ook aan de gemoedsrust van de machinist.



“ *Wij profiteren van zijn vermogen en zijn soepele zwenkbeweging* ”

Patrik Lindskog, operator, Steffes Schakt

ONGELOOFLIJKE VEELZIJDIGHEID

De ZX160LC-6 is de volmaakte keuze voor een breed scala van toepassingen in de bouw en een uiteenlopende reeks van opties biedt nog meer veelzijdigheid voor verschillende werkomgevingen. Soepel, snel en nauwkeurig wordt op hoog niveau gepresteerd, waar de machine maar wordt ingezet.

Grottere flexibiliteit

De instellingen voor kantelstuk en draaikantelstuk zijn aan het ondersteuningssysteem voor uitrustingsstukken van de ZX160LC-6 toegevoegd. Deze en negen andere instellingen kunnen worden geregistreerd op de monitor, voor gemakkelijke montage van uitrustingsstukken en meer veelzijdigheid.

Power boost

De beproefde 'Power boost'-functie geeft de machine 10 % meer capaciteit dan de ZX160-3. Deze functie geeft de ZX160LC-6 meer vermogen en doet de capaciteit bij graaf- en hijswerkzaamheden toenemen.

Prestaties van de machine

De ZX160LC-6 is uitgerust met twee extra spoelen in het ventielenblok. Dit vergroot de veelzijdigheid doordat het gemakkelijker wordt uitrustingsstukken te monteren die meerdere, grote hoeveelheden olie vragen. Ook machines met een 2-delige giek zijn voorzien van 2 extra spoelen.

Beter zicht

De als optie verkrijgbare voorruitbescherming heeft minder spijlen en de spijlen die over zijn, zijn smaller van afmeting – maar met behoudt van hun stijfheid. Dit helpt eventuele blinde hoeken tot een minimum te beperken en verbetert het zicht van de machinist.



De twee nieuwe instellingen dragen bij tot meer veelzijdigheid van de ZX160LC-6.



Power boost heeft 10 % meer capaciteit.



Door minimale blinde hoeken is het zicht beter.



Ook dankzij de superieure weersbestendigheid blijft de binnenkant van de cabine er netjes uitzien.



Er wordt AdBlue® in het uitlaatgas geïnjecteerd zodat uitstoot afneemt.

i Tijdens maandelijkse vergaderingen voor productverbetering bij Tsuchiura Works in Japan geven klanten en personeel van Hitachi feedback, zodat de hoge kwaliteitsnormen worden gewaarborgd.



DE HOOGSTE KWALITEIT

In hun niet-aflatende streven naar kwaliteit ontwikkelen de ingenieurs van Hitachi machines die de toon aangeven in de markt, met de hoogst mogelijke standaarden voor betrouwbaarheid en veiligheid. Iedere middelgrote graafmachine van de Zaxis-6-serie geeft blijk van de toewijding aan kwaliteit van de ingenieurs, iedere machine is opgebouwd uit de beste componenten en materialen en wordt rigoureus getest onder extreme werkomstandigheden.

Superieure koelprestaties

De bovenwagen is voorzien van hoogwaardige afdichting (rond het koelpakket) en van akoestische materialen, waardoor achteruitgang in prestaties door hittevorming wordt geëlimineerd. Deze waarborgen de prestaties van de ZX160LC-6 op de lange termijn voor wat betreft koeling en laag geluidsniveau.

de uitstoot minder stikstofoxide bevat. Deze zeer geavanceerde technologie is niet alleen milieuvriendelijk, maar voldoet ook aan de EU Fase IV- emissievoorschriften.

Uiterst comfortabel

Een volledig verstelbare stoel, een ruime cabine, ergonomische bedieningshendels/-panelen en een geavanceerd muzieksysteem dragen bij tot de ultieme werkomgeving.

Uitstekende weersbestendigheid

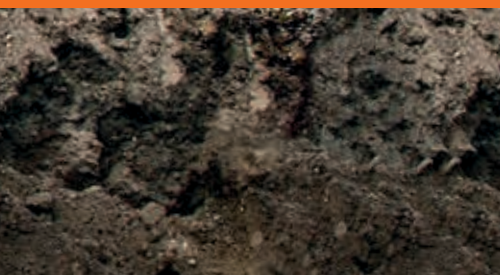
De bedieningsconsole in de cabine is vervaardigd uit uiterst duurzame AES-kwaliteitsmateriaal. Dit waarborgt superieure weersbestendigheid en voorkomt dat de ultraviolette stralen van de zon de console beschadigen.

Veiligheid op het werk

De ZX160LC-6 is voorzien van een cabine met een high-spec beschermende rollbarconstructie (ROPS) en een constructie met een verzwaarde middenstijl (CRES V). De overdrukcabine is ontworpen om de machinist te beschermen tegen het binnendringen van stof en tegen risico's die zich op de werklocatie kunnen voordoen.

Minder uitstoot

Hitachi heeft een systeem voor selectieve katalytische reductie (SCR) ontwikkeld dat AdBlue® in het uitlaatgas injecteert, zodat



Ergonomische bedieningshendels en -panelen dragen bij tot het creëren van de ultieme werkruimte.





“ De ZX160LC-6 is voorzien van dezelfde technologie als grotere Hitachi-modellen ”

Burkhard Janssen, Algemeen Directeur Productmanagement & Constructie, Hitachi Construction Machinery (Europe) NV

VERTROUWDE TECHNOLOGIE

Hitachi's machines (Hitachi Construction Machinery) voor de bouw zijn vermaard om hun unieke en geavanceerde technologie. De innovatieve kenmerken van de middelgrote graafmachines van de Zaxis-6-serie zijn niet alleen ontworpen om te voldoen aan de eisen die klanten stellen, maar ook om de klanten een duidelijke voorsprong te geven in een bedrijfstak met een in deze tijd almaar toenemende concurrentie.

Brandstof- en kostenbesparing

Verliezen in de hydraulische druk worden verminderd door middel van de HIOS IV-technologie. De technologie vermindert de hoeveelheid olie die in de tank wordt teruggevoerd als gevolg van een samenwerking tussen pomp en ventielenblok. Dit helpt het brandstofverbruik met 8 % te verminderen, in de PWR-stand, met dezelfde productiviteit.

Gebruikersvriendelijke functionaliteit

Een grote multifunctionele LCD-monitor van 7" presenteert een breed scala van

technische informatie. De ondersteuning in tot wel 32 talen maakt het mogelijk de status en de instellingen van de machine in één oogopslag te controleren.

Monitoren op afstand

Met Global e-Service kunnen eigenaren hun machinepark op afstand monitoren via de Owner's Site (24/7 online toegang) en ConSite (een automatisch maandelijks rapport). Zo wordt de efficiëntie gemaximaliseerd, wordt stilstand tot een minimum beperkt en worden de algehele prestaties verbeterd.

Minder uitstoot

Het systeem voor nabehandeling bestaat uit een Diesel Oxidatie-katalysator (DOC), een ureummengleiding, een SCR-systeem en een geluiddemper. Deze geavanceerde technologie helpt uitstoot te verminderen en het geluidsniveau te beperken.

Geavanceerd audiosysteem

De AM/FM-radio is toegankelijk vanaf de monitor en er is een aux-aansluiting – voor toestellen als MP3-spelers – voor het geluidssysteem. Deze keuze van entertainment helpt bij het creëren van een aangename – en productieve – werkomgeving.



8 % lager brandstofverbruik in de PWR-stand met HIOS IV.



De LCD-monitor toont de status en de instellingen van de machine.



Het SCR-systeem vermindert uitstoot en brengt het geluidsniveau omlaag.



“ *De totale eigendomskosten komen maximaal ten goede aan uw onderneming* ”

Peter Kögel, Lid van de Management Board,
Kögel Bau GmbH & Co. KG

DE TOTALE KOSTEN VAN EIGENDOM VERLAGEN



Hitachi heeft het Support Chain serviceprogramma opgezet met het doel optimale efficiëntie, maar ook minimale uitval, verminderde bedrijfskosten en hogere inruilwaarden te garanderen.

Global e-Service

Hitachi heeft twee systemen voor het monitoren op afstand ontwikkeld als onderdeel van zijn online-applicatie Global e-Service. Owner's Site en ConSite zijn een integraal onderdeel van de graafmachine, en zij zenden dagelijks bedrijfsgegevens via GPRS of per satelliet naar www.globaleservice.com. Zo wordt onmiddellijke toegang geboden tot de Owner's Site, en tot de vitale informatie die nodig is voor ondersteuning op werklocaties.

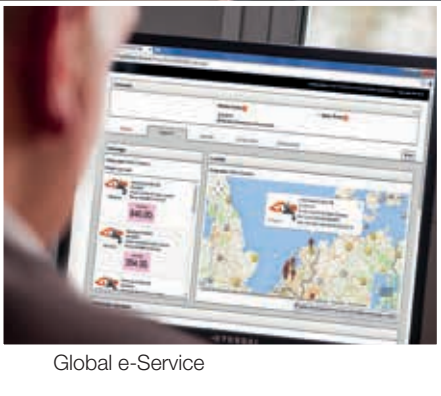
Door de verhouding tussen bedrijfs- en niet-bedrijfsuren te vergelijken kan de efficiency worden vergroot. Effectief beheer van onderhoudsprogramma's helpt inzetbaarheid te maximaliseren.

Beheer van bedrijfskosten is ook mogelijk door analyse van het brandstofverbruik. De locatie en verplaatsingen van elke machine worden duidelijk weergegeven zodat essentiële planning mogelijk is.

Een automatisch serviceraapport – ConSite – verzendt maandelijks voor elke machine een e-mailbericht met een samenvatting van de informatie uit Global e-Service. Dit omvat: dagelijks gewerkte uren en gegevens over brandstofgebruik; statistische gegevens over de verhouding tussen de verschillende bedrijfsstanden, plus een vergelijking voor brandstofverbruik/efficiëntie, en CO₂ uitstoot.

Technische ondersteuning

Iedere Hitachi-servicemonteur ontvangt een volledige technische training van HCME in Amsterdam. Deze sessies bieden toegang tot dezelfde technische kennis die beschikbaar is op de afdelingen van kwaliteitsborging en de ontwerpcentra van Hitachi. Monteurs combineren deze mondiaal beschikbare expertise met de lokale taal en cultuur van de klant zodat serviceondersteuning op het hoogste niveau kan worden geboden.



Global e-Service



Technische ondersteuning



Hitachi Onderdelen

Verlengde garantie en servicecontracten

Elke nieuwe Hitachi Zaxis-6 valt onder een volledige garantie van de fabrikant. Voor extra bescherming – die nodig kan zijn als gevolg van de zeer zware werkomstandigheden of om reparatiekosten aan de machine tot een minimum te beperken – bieden Hitachi-dealers een unieke uitgebreide garantie onder de naam HELP (Hitachi Extended Life Program) en allesomvattende servicecontracten. Deze kunnen bijdragen tot het optimaliseren van de prestaties van elke machine, het terugdringen van stilstand en het garanderen van hogere inruilwaarden.

Onderdelen

Hitachi biedt een uitgebreid assortiment onderdelen die snel beschikbaar zijn en worden verzonden vanuit het 53.000 m² grote HCME European Parts Depot in Nederland.

- Hitachi Genuine Parts: houden machines langer in bedrijf, met lagere bedrijfs- en onderhoudskosten.
- Hitachi Select Parts en 2Genuine Parts: speciaal voor oudere machines, deze kosten minder, zijn van beproefde kwaliteit en worden geleverd met fabrieksgarantie.

- Performance Parts: om het hoofd te bieden aan uiterst zware omstandigheden, ontwikkeld met het oog op grotere duurzaamheid, betere prestaties of langere levensduur.
- Gereviseerde componenten: bieden een economisch aantrekkelijke oplossing, deze zijn de beste oplossing wanneer preventieve vervanging nodig is.

Welke keuze u ook maakt, de vermaarde kwaliteit van Hitachi grondverzetmachines is gewaarborgd.



EH-dumptrucks



EX ultra-grote graafmachines



ZW wielladers



“ *Wij ontwikkelen machines voor de bouw die een bijdrage leveren aan het creëren van welgestelde en comfortabele samenlevingen* ”

Yuichi Tsujimoto, HCM President

BOUWEN AAN EEN BETERE TOEKOMST

Hitachi, Ltd. werd opgericht in 1910 en bij de oprichting werd uitgegaan van de filosofie dat door middel van technologie een positieve bijdrage moest worden geleverd aan de samenleving. Dit is nog steeds de inspiratie achter de betrouwbare oplossingen van de Hitachi-groep, die een antwoord bieden op de uitdagingen van vandaag en helpen een betere wereld te creëren.

Hitachi, Ltd. is nu één van de grootste ondernemingen ter wereld, met een enorm assortiment aan innovatieve producten en diensten. Deze producten en diensten zijn ontwikkeld met het doel bestaande gewoontes uit te dagen, de maatschappelijke infrastructuur te verbeteren en een bijdrage te leveren aan een duurzame samenleving.

Hitachi Construction Machinery Co., Ltd. (HCM) werd gevestigd in 1970 als een dochteronderneming van Hitachi, Ltd. en is één van 's werelds grootste leveranciers van grondverzetmachines geworden. HCM was een pionier op het gebied van de productie van hydraulische graafmachines en produceert ook wielladers, starre dumptrucks, hijskranen en machines voor speciale applicaties in de allermodernste productievoorzieningen overal ter wereld.

Hitachi grondverzetmachines zijn voorzien van geavanceerde technologie en hebben een reputatie voor de hoogste kwaliteitsnormen. Hitachi-producten zijn geschikt voor een uiteenlopende reeks van bedrijfstakken en zij zijn altijd, overal

ter wereld, hard aan het werk en helpen een infrastructuur te creëren voor een veilige en comfortabele levenswijze, waarbij natuurlijke hulpbronnen worden ontwikkeld en inspanningen ter verlichting van de gevolgen van rampen worden ondersteund.

Hitachi Zaxis-graafmachines staan bekend om hun betrouwbaarheid, duurzaamheid en veelzijdigheid – zij kunnen productiviteit leveren op het hoogste niveau en onder de moeilijkste omstandigheden. Ze zijn ontworpen om eigenaren lagere eigendomskosten te geven, en machinisten comfort en veiligheid op het hoogste niveau te bieden.



Minigraafmachines

SPECIFICATIES

MOTOR

Model	Isuzu AR-4JJ1X
Type	Watergekoelde 4-taktmotor, directe inspuiting, common rail
Aanzuiging	Met turbocompressor met variabele geometrie, interkoeling, gekoelde EGR
Nafiltering	DOC en SCR-systeem
Aantal cilinders	4
Nominaal vermogen	
ISO 14396	86,0 kW bij 2.200 min ⁻¹
ISO 9249, netto	82,3 kW bij 2.200 min ⁻¹
SAE J1349, netto	82,3 kW bij 2.200 min ⁻¹
Maximaal koppel	375 Nm bij 1.800 min ⁻¹
Cilinderinhoud	2,999 L
Boring en slag	95,4 mm x 104,9 mm
Accu's	2 x 12 V / 74 Ah

HYDRAULISCH SYSTEEM

Hydraulische pompen

Hoofdpompen	2 axiale plunjerpompen met variabele opbrengst
Maximale olieopbrengst	2 x 180 L/min
Hulpomp	1 tandwielpompe
Maximale olieopbrengst	33,6 L/min

Hydraulische motoren

Rijden	2 axiale plunjer motoren met variabele opbrengst
Zwenken	1 axiale plunjer motor

Instellingen ontlastklep

Circuit uitrustingsstuk	34,3 MPa
Zwenkcircuit	29,3 MPa
Rijcircuit	34,3 MPa
Servocircuit	3,9 MPa
Power boost	38,0 MPa

Hydraulische cilinders

	Aantal	Boring	Stangdiameter
Boom	2	110 mm	80 mm
Arm	1	120 mm	90 mm
Bak	1	105 mm	75 mm
Plaatsing *	1	140 mm	95 mm

*: Voor 2-delige boom

BOVENWAGEN

Draaiend frame

D-sectieframe, bestand tegen vervorming.

Zwenkmechanisme

Axiale plunjer motor met planetaire tandwielvertraging in oliebad. Zwenkkrans is eenrijig. De zwenkrem is een met een veer bekrachtigde/hydraulisch ontkoppelde schijfrem.

Zwenksnelheid	13,3 min ⁻¹
Zwenkmoment	44 kNm

Cabine

Onafhankelijke ruime cabine, 1.005 mm breed en 1.675 mm hoog, die voldoet aan de ISO-normen*.

* International Organization for Standardization

ONDERWAGEN

Rupsen

Tractor-type onderwagen. Gelast rupsframe met gebruik van zorgvuldig gekozen materialen.

Zijframe aan rupsframe vastgelast. Gesmeerde rupskettingen, kettingspanwielen en kettingwielen vetgesmeerd met M-type afdichtingen.

Rupsplaten met drievoudige kammen van inductiegehard staal.

Geharde verbindingsspennen met vuilafdichtingen. Hydraulische (vet)spanners met schokabsorberende zware veren.

Aantal rollen en platen aan iedere zijde

Bovenrollen	2
Onderrollen	7
Rupsplaten	43
Rupsketting-bescherming	1

Eindaandrijving

Elke rups wordt aangedreven door een axiale plunjer motor met 2 snelheden. De parkeerrem is een met een veer bekrachtigde/hydraulisch ontkoppelde schijfrem.

Automatisch transmissiesysteem: Hoog/Laag.

Rijsnelheden	Hoog: 0 tot 5,1 km/h Laag: 0 tot 3,3 km/h
--------------------	--

Maximale tractie kracht	169 kN
-------------------------------	--------

Klimvermogen	70 % (35 graden) traploos
--------------------	---------------------------

GELUIDSNIVEAU

Geluidsniveau in cabine volgens ISO 6396 LpA 70 dB(A) |

Extern geluidsniveau volgens ISO 6395 en

EU-richtlijn 2000/14/EC LwA 100 dB(A) |

INHOUDEN

Brandstoftank	285,0 L
Motorkoelvloeistof	24,0 L
Motorolie	17,0 L
Zwenkmechanisme	6,9 L
Eindaandrijving (iedere zijde)	6,8 L
Hydraulisch systeem	210,0 L
Tank hydraulische olie	125,0 L
DEF/AdBlue®-tank	35,0 L

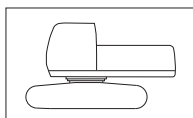
GEWICHTEN EN GRONDDRUK

Bedrijfgewicht en gronddruk

			ZAXIS 160LC			
Type boom			Monoblock		2-delig	
Plaatype	Rupsbreedte	Armlengte	kg	kPa	kg	kPa
Drievoudig kamplaten	500 mm	2,22 m	17.300	50	17.800	51
		2,58 m	17.300	50	17.800	52
	600 mm	2,22 m	17.500	42	18.000	43
		2,58 m	17.500	42	18.100	43
	700 mm	2,22 m	17.700	36	18.200	37
		2,58 m	17.800	36	18.300	38
	800 mm	2,22 m	18.000	32	18.500	33
		2,58 m	18.100	32	18.600	33

Inclusief 0,60 m³ (ISO met kop), baggewicht (500 kg) en contragewicht (3.200 kg).

Gewicht en totale breedte basismachine



Exclusief uitrustingsstuk voorzijde, brandstof, hydraulische olie, koelvloeistof enz. Inclusief contragewicht.

ZAXIS 160LC

Rupsbreedte	Gewicht	Totale breedte
500 mm	13.800 kg	2.500 mm
600 mm	14.100 kg	2.590 mm
700 mm	14.300 kg	2.690 mm
800 mm	14.600 kg	2.890 mm

Gewicht onderdelen

	Gewicht
Contragewicht	3.200 kg
Monoblock boom (met armcilinder en boomcilinder)	1.620 kg
2-delige boom (met armcilinder en boomcilinder)	1.910 kg
Arm 2,22 m (met bakcilinder)	770 kg
Arm 2,58 m (met bakcilinder)	800 kg
Bak 0,60 m ³	500 kg

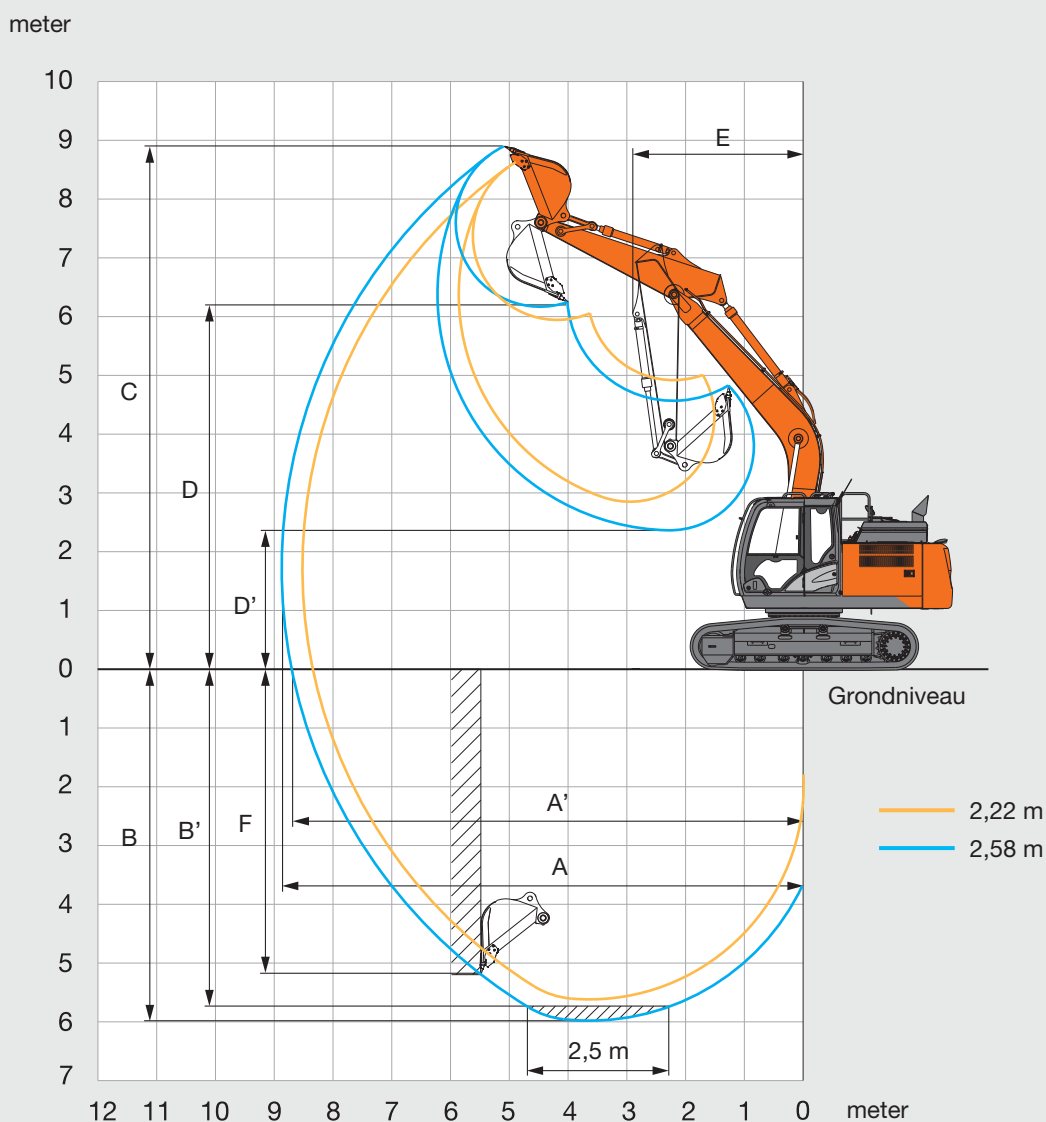
GRAAFVERMOGEN BAK EN ARM

Armlengte	ZAXIS 160LC	
	2,22 m	2,58 m
Graafkracht bak* ISO	112 kN	
Graafkracht bak* SAE: PCSA	99 kN	
Opbrekkkracht arm* ISO	115 kN	91 kN
Opbrekkkracht arm* SAE: PCSA	110 kN	88 kN

* Bij powerboost

SPECIFICATIES

WERKBEREIK: MONOBLOCK BOOM

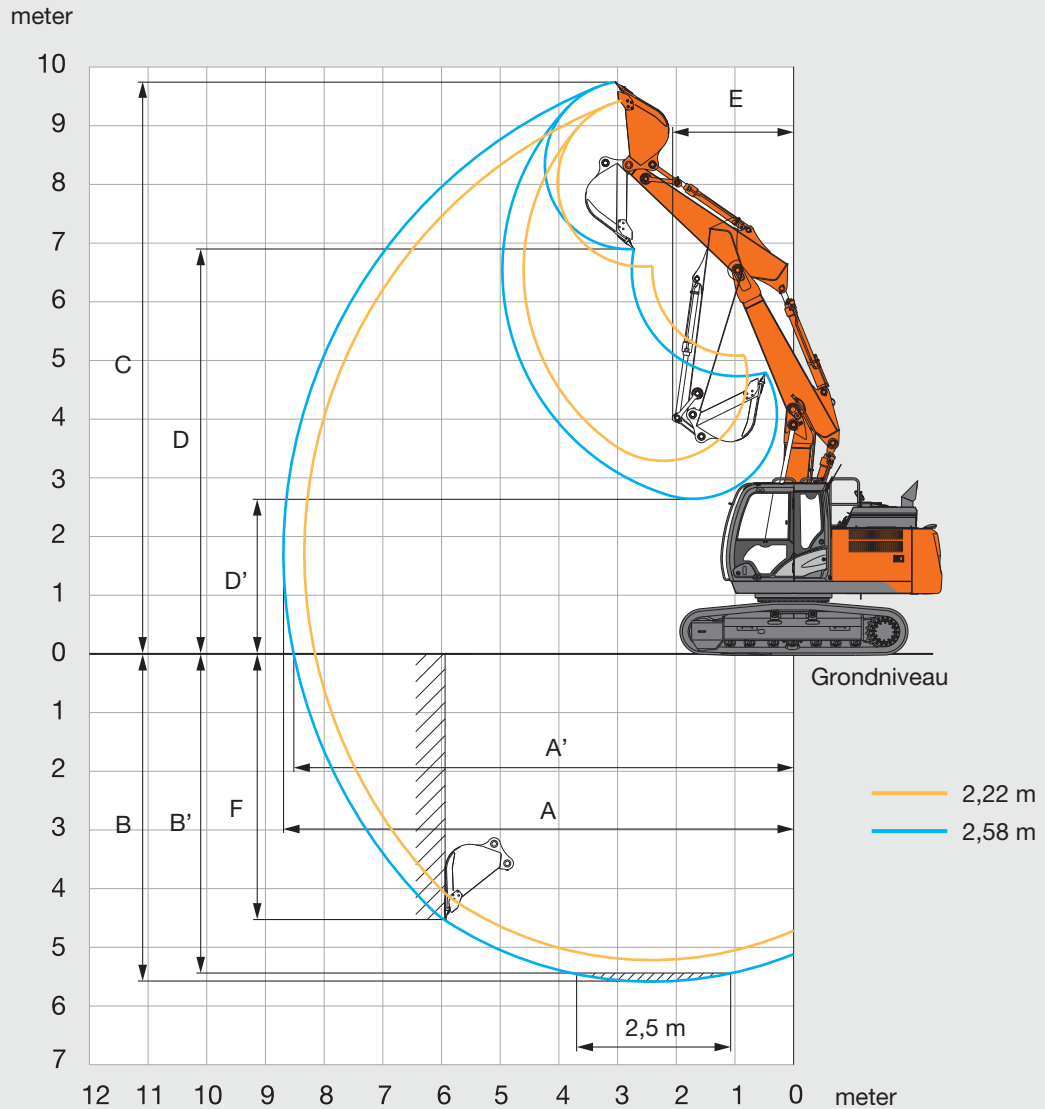


Eenheid: mm

	ZAXIS 160LC	
	Monoblock boom	
Armlengte	2,22 m	2,58 m
A Max. graafbereik	8.520	8.870
A' Max. graafbereik (op de grond)	8.340	8.700
B Max. graafdiepte	5.620	5.980
B' Max. graafdiepte voor 2,5 m vlakke vloer	5.340	5.740
C Max. snijhoogte	8.620	8.880
D Max. storthoogte	5.940	6.170
D' Min. storthoogte	2.750	2.380
E Min. zwenkcirkel	3.290	2.910
F Max. graafdiepte verticale muur	4.510	5.160

Exclusief aansluitpunt rupsplaten

WERKBEREIK: 2-DELIGE BOOM



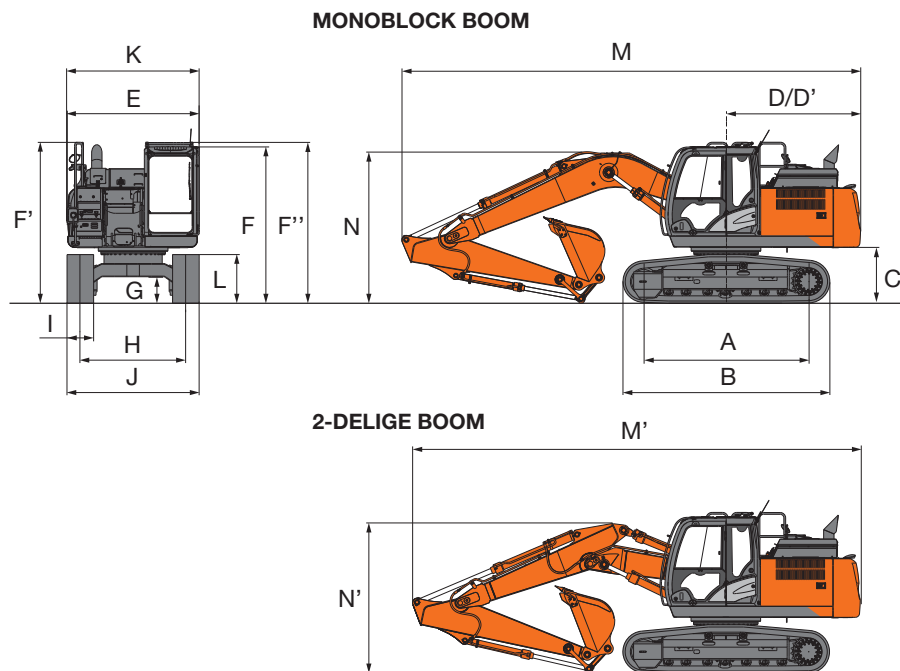
Eenheid: mm

	ZAXIS 160LC	
	2-delige boom	
Armlengte	2,22 m	2,58 m
A Max. graafbereik	8.330	8.690
A' Max. graafbereik (op de grond)	8.150	8.510
B Max. graafdiepte	5.210	5.580
B' Max. graafdiepte voor 2,5 m vlakke vloer	5.090	5.470
C Max. snijhoogte	9.420	9.740
D Max. storthoogte	6.600	6.900
D' Min. storthoogte	3.320	2.670
E Min. zwenkcirkel	2.580	2.070
F Max. graafdiepte verticale muur	4.230	4.710

Exclusief aansluitpunt rupsplaten

SPECIFICATIES

AFMETINGEN



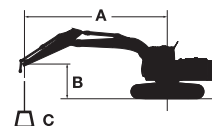
Eenheid: mm

	ZAXIS 160LC
A Afstand h.o.h. tussen spanwiel en sprocket	3.100
B Lengte onderwagen	3.920
* C Ruimte onder contragewicht	980
D Draaicirkel van hart machine tot einde contragewicht	2.550
D' Lengte tot einde contragewicht	2.530
E Totale breedte bovenwagen	2.480
F Totale hoogte van cabine	2.950
F' Totale hoogte van handreling	3.030
F'' Totale hoogte van handreling (op cabine)	3.030
* G Min. bodemvrijheid	470
H Spoorbreedte	1.990
I Breedte van de rupsplaten	G 500
J Breedte onderwagen	2.490
K Totale breedte	2.500
* L Rupshoogte met drievoudige kamplaten	920
MONOBLOCK BOOM	
M Totale lengte	
Met arm 2,22 m	8.720
Met arm 2,58 m	8.620
N Totale hoogte van boom	
Met arm 2,22 m	3.190
Met arm 2,58 m	2.870
2-DELIGE BOOM	
M' Totale lengte	
Met arm 2,22 m	8.520
Met arm 2,58 m	8.420
N' Totale hoogte van boom	
Met arm 2,22 m	3.090
Met arm 2,58 m	2.830

* Exclusief aansluitpunt rupsplaten G: Drievoudige kamplaten

HEFCAPACITEIT

- Opmerkingen:
1. De metingen zijn gebaseerd op ISO 10567.
 2. De hefcapaciteit is niet meer dan 75 % van de kantelbelasting met de machine op een stevige, vlakke ondergrond of 87 % volledige hydraulische capaciteit.
 3. Het laadpunt is de middellijn van de montagepen van de bakscharnier op de arm.
 4. *Geeft aan dat de belasting wordt beperkt door de hydraulische capaciteit.
 5. 0 m = Grond.



A: Laadstraal
B: Hoogte laadpunt
C: Hefcapaciteit

Voor hefcapaciteit: trek gewicht bak en snelkoppeling af van hefcapaciteit.

ZAXIS 160LC MONOBLOCK BOOM

Meting via voorkant Meting via zijkant of 360 graden Eenheid: kg

Conditie	Hoogte laadpunt m	Laadstraal								Bij max. bereik		
		1,5 m		3,0 m		4,5 m		6,0 m				meter
Boom 5,10 m Arm 2,22 m Contragewicht 3.200 kg Plaat 500 mm	4,5					*4.980	*4.980	*4.600	3.440	4.560	3.020	6,51
	3,0					*6.260	5.000	5.060	3.320	4.030	2.650	6,97
	1,5					7.540	4.700	4.910	3.180	3.860	2.520	7,08
	0 (Grond)					7.360	4.540	4.810	3.090	3.980	2.590	6,87
	-1,5			*11.720	8.320	7.330	4.510	4.790	3.080	4.490	2.900	6,30
	-3,0			*10.430	8.490	*7.300	4.610			5.910	3.760	5,25
Boom 5,10 m Arm 2,58 m Contragewicht 3.200 kg Plaat 500 mm	6,0							*3.300	*3.300	*3.150	*3.150	6,05
	4,5					*4.560	*4.560	*4.290	3.460	*3.080	2.770	6,89
	3,0			*8.860	*8.860	*5.870	5.070	*4.840	3.330	*3.180	2.460	7,33
	1,5					*7.250	4.740	4.920	3.190	*3.460	2.350	7,44
	0 (Grond)			*6.260	*6.260	7.370	4.550	4.800	3.080	3.680	2.390	7,23
	-1,5	*5.740	*5.740	*10.420	8.260	7.310	4.490	4.760	3.040	4.090	2.650	6,69
	-3,0	*10.310	*10.310	*11.030	8.410	7.380	4.550			5.170	3.310	5,72
	-4,5									*6.090	5.690	3,98

ZAXIS 160LC 2-DELIGE BOOM

Meting via voorkant Meting via zijkant of 360 graden Eenheid: kg

Conditie	Hoogte laadpunt m	Laadstraal								Bij max. bereik		
		1,5 m		3,0 m		4,5 m		6,0 m				meter
2-delige boom Arm 2,22 m Contragewicht 3.200 kg Plaat 500 mm	7,5			*6.470	*6.470					*5.880	*5.880	3,66
	6,0					*4.990	*4.990			*4.420	4.170	5,38
	4,5			*6.950	*6.950	*5.260	*5.260	*4.220	3.490	*3.940	3.180	6,30
	3,0			*9.360	*9.360	*6.140	5.320	*4.450	3.440	*3.810	2.760	6,78
	1,5	*10.840	*10.840	*11.790	9.350	*7.600		*4.890	3.320	*3.910	2.620	6,90
	0 (Grond)	*13.720	*13.720	*12.810	9.220	7.680	5.010	4.940	3.170	4.170	2.680	6,68
	-1,5	*20.350	*20.350	*12.970	8.860	7.620	4.710	4.850	3.090	4.750	3.030	6,09
	-3,0	*24.470	*24.470	*11.720	8.650	*6.510	4.660			*4.800	4.040	4,99
2-delige boom Arm 2,58 m Contragewicht 3.200 kg Plaat 500 mm	7,5									*3.610	*3.610	4,30
	6,0					*4.440	*4.440			*3.150	*3.150	5,83
	4,5			*4.960	*4.960	*5.000	*5.000	*4.010	3.560	*3.050	2.910	6,69
	3,0	*13.890	*13.890	*10.130	9.640	*5.800	5.330	*4.260	3.510	*3.130	2.560	7,14
	1,5	*15.040	*15.040	*11.740	*9.400	*7.190	5.170	*4.700	3.380	*3.390	2.430	7,26
	0 (Grond)	*12.430	*12.430	*12.670	9.360	*7.670	5.100	4.960	3.210	3.850	2.480	7,05
	-1,5	*16.110	*16.110	*12.880	8.900	*7.660	4.770	4.850	3.090	4.310	2.760	6,49
	-3,0	*18.650	*18.650	*12.540	8.660	*7.480	4.630			*4.720	3.520	5,48

MOTOR

Nafilteringssysteem	●
Dubbele luchtfilters	●
Dynamo 50 A	●
Automatisch stationairloopsysteem	●
Automatische uitschakeling	●
Motoroliefilter	●
Brandstofhoofdfilter	●
Koudestartstelsysteem	○
DEF/AdBlue®-tankopening met zeef en vultuit	●
DEF/AdBlue®-tank met ISO-magneetadapter	●
Droog luchtfilter met afvoerlep (met indicator voor verstopping luchtfilter)	●
Stofbestendig net voor koelers	●
Schakelaar ECO/PWR-stand	●
Elektrische brandstofpomp	●
Koppeling voor aftappen motorolie	●
Expansietank	●
Ventilatorbescherming	●
Brandstofkoeler	●
Brandstofvoorfilter met waterscheider	●
Motor met geïsoleerde ophanging	●
Onderhoudsvrij voorfilter	○
Oliescheider	●
Radiator, oliekoeler en interkoeler	●

HYDRAULISCH SYSTEEM

Auto power lift (hefcilinder)	●
Regelklep met hoofdontlastklep	●
Extra poort voor regelklep	●
Full flow filter	●
Filter met hoog doorlaatvermogen en verstoppingsindicator	○
Slangbreukventiel voor arm	●
Slangbreukventiel voor boom	●
Servofilter	●
Power boost	●
Zuigfilter	●
Zwenksmoring	●
Variabel veiligheidsventiel voor hamer en breker	●
Keuzeschakelaar werkmodus	●

CABINE

Stalen, geluidsarme cabine voor alle weersomstandigheden	●
AM-/FM-radio	●
Asbak	●
Automatische klimaatregeling	●
AUX-functiehendel (Rembekrachtiging)	○
AUX.-aansluiting en opbergruimte	●
24 V-sigarettenaansteker	●
CRES V-cabine (versterkte structuur middenstijl)	●
Geklimatiseerde bekerhouder	●
Elektrische dubbele claxon	●
Noodstop motor	●
Uitgerust met gelaagde, getinte (groene) ruiten	●
Noodhamer	●
Vloermat	●
Voetensteun	●
Ruitensproeier voorruit	●
Handschoenenkastje	●
Geklimatiseerd opbergvakje	●
Ruitenwisser met intervalstand	●
Contactslotverlichting	●
Gelamineerde, gebogen ruit	○
LED-cabineverlichting met instapverlichting	●
Cabine die voldoet aan OPG dakbescherming niveau II (ISO10262)	○
Cabine die voldoet aan bescherming Niveau I, OPG dak (ISO10262)	●
Cabine die voldoet aan OPG-bescherming dak Niveau II OPG (ISO10262)	○
Hendel voor instapbeveiliging	●
12 V-aansluiting	○
Regenkap	○
Opbergvak achter stoel	●
Oprolbare veiligheids gordel	●
ROPS-cabine (ISO12117-2)	●
Rubberen radioantenne	●
Stoel: luchtgeveerde stoel met verwarming	●
Verstelbare delen stoel: rugleuning, armsteun, hoogte en hoek, voorwaarts/achterwaarts verschuiven	●
Korte bedieningshendels	●
Zonneklep (voorruit/zijruit)	○
Transparant dak met rol gordijn	●
Ruiten aan voorzijde (boven en onder) en linkerzijde kunnen worden geopend	●
2 luidsprekers	●
4 met vloeistof gevulde trillingsdempers waarop de cabine is bevestigd	●

BEWAKINGSSYSTEEM

Alarmen: oververhitting, waarschuwing motor, motoroliedruk, dynamo, minimum brandstofniveau, verstopping hydraulische filter, verstopping luchtfilter, werkmodus, overbelasting, problemen met het SCR-systeem enz.	●
Alarmzoekers: oververhitting, motoroliedruk, overbelasting, problemen met het SCR-systeem	●
Meterdisplay: watertemperatuur, tijd, brandstofverbruik, klok, DEF/AdBlue®-verbruik	●
Andere displays: werkmodus, automatische stationairloop, gloeien, monitor achteruitkijkcamera, werkcondities enz.	●
Keuze uit 32 talen	●

VERLICHTING

Extra verlichting op boom met beschermkap	○
Extra werkverlichting op voorzijde cabinedak	○
Extra werkverlichting op achterzijde cabinedak	○
Zwaailamp	○
2 werkklampen	●

BOVENWAGEN

Accu's 2 x 74 Ah	●
Massaschakelaar	●
Handreling cabinedak	●
Contragewicht 3.200 kg	●
Elektrische brandstofpomp met automatische afslag en filter	●
Brandstofpeilvlotter	●
Peilmeter hydraulische olie	●
Vergrendelbare brandstofvuldop	●
Vergrendelbare motorkappen	●
Afsluitbare gereedschapskist	●
Handreling bovenwagen (rechts)	●
Achteruitkijkcamera	●
Achteruitkijkspiegel (rechter- en linkerzijde)	●
Opstappen en handrelingen met antislip	●
Zwenkrem	●
Beschermplaat onderwagen (centerjoint)	●
Verbindingsruimte	●

○ : Optionele uitrusting

ONDERWAGEN

Vastgeschroefde sprocket	●
Versterkte rupsketting met penafdichtingen	●
Plaat: 500 mm drievoudige kamplaten	●
Beschermplaat rupsketting	○
Rijrichtingmarkering op onderwagen	●
Rijmotorbeschermkappen	●
Parkeerrem	●
Bovenrollen en onderrollen	●
1 rupskettingbescherming (elke zijde) en hydraulische (vet)spanner	●
4 bevestigingsbeugels	●

UITRUSTINGS-STUKKEN VOOR

Gegoten drukstuk	●
Gecentraliseerd smeersysteem	●
Vuilafdichting op alle bakpennen	●
Pen met flens	●
HN-bus	●
Versterkte stootplaat van hars	●
Thermische spray (Tungsten Carbide)	●
Gelast drukstuk	○

UITRUSTINGS-STUKKEN

Dubbele pompschakeling	○
Extra pomp (30 L/min)	○
Rotatiefunctie	○
Standaard leidingwerk voor uitrustingsstuk	●
Hamerleidingen	●
Hamerfunctie	●
Servoaccumulator	○

DIVERSEN

Global e-Service	●
Boordcomputer	●
Standaard gereedschapset	●

Wanneer deze machine, met inbegrip van het satellietcommunicatiesysteem, in een ander land wordt gebruikt dan dat waarvoor deze is bestemd, dan moeten er eventueel wijzigingen worden aangebracht zodat de machine aan de lokale wetgevende normen (inclusief veiligheidsnormen) en wettelijke voorschriften in dat land voldoet. Exporteer en gebruik deze machine niet buiten het land waarvoor hij is bestemd, maar doe dat pas wanneer hij volgens de beschreven regelgeving is goedgekeurd. Neem contact op met uw Hitachi-dealer bij vragen over naleving van de wetgeving.

Deze specificaties kunnen zonder voorafgaand bericht worden gewijzigd. Illustraties en foto's tonen de standaardmodellen en kunnen al dan niet optionele uitrusting en accessoires bevatten. Alle standaardonderdelen kunnen bovendien een andere kleur en kenmerken hebben. Lees voor gebruik de gebruikershandleiding zodat u de machine op de juiste manier bedient.

KS-NL359EU