

ZAXIS-6-serie

HITACHI

Reliable solutions

ZAXIS225us



HYDRAULISCHE GRAAFMACHINE

Modelcode : ZX225USLC-6

Nominaal motorvermogen : 128,4 kW (ISO14396)

Bedrijfsgewicht : 24.700 – 28.500 kg

Bak ISO met kop : 0,51 – 1,20 m³

ZX225USLC-6. GEEN COMPROMIS

De innovatieve ZX225USLC-6 profiteert van unieke Hitachi- technologie, speciaal ontworpen voor Zaxis-6 middelgrote graamachines. De machine, met korte draaicirkel, presteert op hoog niveau, vooral in beperkte ruimtes. De ruime cabine garandeert dat het comfort van de machinist niets te wensen overlaat.

Gedurende decennia heeft Hitachi een krachtige reputatie opgebouwd, die is gebaseerd op hoogwaardige constructie, betrouwbaarheid en duurzaamheid en de ZX225USLC-6 deelt deze kwaliteiten. De machine is verkrijgbaar met een uiteenlopende reeks van opties, is geschikt voor een breed scala van industriële oplossingen, dankzij de ongelooflijk veelzijdige eigenschappen.



6. NIEUWE STANDAARDEN IN BETROUWBAARHEID



8. DUURZAAMHEID WAAROP U KUNT VERTROUWEN



10. UITZONDERLIJKE VEELZIJDIGHEID



12. UITSTEKENDE KWALITEIT



14. KRACHT IN TECHNOLOGIE

BRILJANTE PERFECTIE

In de ontwerpfase van de Hitachi ZX225USLC-6 hebben ingenieurs in 's werelds grootste fabriek voor graafmachines in Japan zich gericht op de specifieke eisen van de Europese bouwsector. Het model met de korte draaicirkel is tot perfectie ontworpen met in de markt toonaangevende technologie voor het leveren van uitzonderlijke productiviteit, vooral in beperkte ruimten, bij de laagst mogelijke eigendomskosten.



Optimale prestaties
Monitoren op afstand met de online-applicatie Global e-Service.



Hoge kwaliteit
Alleen de beste ontwerp-elementen en materialen.



Ongelooflijk veelzijdig
Instellingen voor kantelstuk en draai-kantelstuk completeren het ondersteuningssysteem voor uitrustingsstukken.



Levenslange betrouwbaarheid
Door gebruik van betrouwbare componenten worden oliekkages voorkomen.



Ultieme duurzaamheid
Opnieuw ontworpen onderste roller vermindert het risico van beschadiging.





Grotere toepasbaarheid

Korte draaicirkel (2 m) is bij uitstek geschikt voor beperkte ruimten.



Lage emissie

SCR-systeem beperkt de uitstoot van NOx in uitlaatgassen.



Laag brandstofverbruik

8% brandstofbesparing in ECO-stand (6% in PWR-stand).



Gemakkelijk onderhoud

Componenten zijn gemakkelijk toegankelijk en kunnen snel worden geïnspecteerd.



Excellente efficiëntie

TRIAS II-systeem vermindert het hydraulisch verlies.



Motorbescherming

Zeer goed presterend brandstofcircuit met grote capaciteit.



“ *Hitachi-machines
zijn betrouwbaar
en gemakkelijk te
onderhouden* ”

Dan O'Brien, Directeur, Skyland Drainage Contractors

NIEUWE STANDAARDEN IN BETROUWBAARHEID

Hitachi Zaxis-6 middelgrote graafmachines leggen de lat hoger als het gaat om betrouwbaarheid, omdat ze zijn ontworpen om probleemloos en zonder complicaties te werken op een breed scala van veeleisende werklocaties. De ZX225USLC-6 is door zijn inzetbaarheid, prestaties op hoog niveau, uitzonderlijke efficiency en gemakkelijk onderhoud, een winstgevende investering.

Gemakkelijk onderhoud

Tal van componenten, waaronder filters, de waterscheider en de AdBlue®-tank zijn zo geplaatst dat zij snel en gemakkelijk toegankelijk zijn voor dagelijkse controles en vervanging, indien nodig.

Duurzame hydraulische verbinding

Er is een rubberen slang voorzien van een flens opgenomen in het ontwerp van de hydraulische retourleidingen. Hierdoor wordt de betrouwbaarheid van het systeem vergroot en wordt het risico van olie lekkage verminderd.

Gebruiksvriendelijk brandstoffilter

Het brandstoffilter wordt op zijn plaats geschroefd op de ZX225USLC-6. Dit maakt dat het gemakkelijker kan worden

vervangen en zorgt ervoor dat er geen stof in het brandstofcircuit kan dringen tijdens onderhoudswerkzaamheden.

Efficiëntere koeling

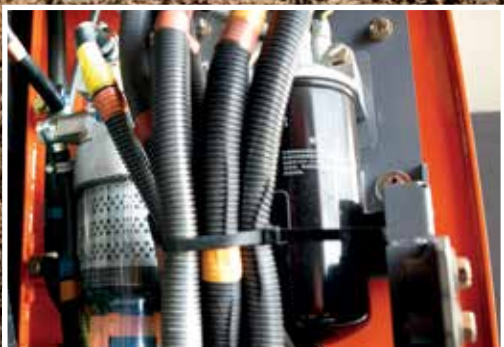
De expansietank is boven op het koelsysteem van de motor gemonteerd. Deze nieuwe positie betekent dat de lucht geheel kan worden verwijderd en dat motoronderdelen niet oververhit kunnen raken.

Componenten die lang meegaan

Het koelsysteem van de ZX225USLC-6 omvat aluminium componenten, inclusief de radiator, luchtcondensor en brandstofkoeler. Dit verbetert de corrosiebestendigheid en verlengt de levensduur van de machine.



Goed bereikbare inspectiepunten.



Vervanging van het brandstofhoofdfilter is gemakkelijker geworden.



De expansietank voorkomt oververhitting van motoronderdelen.



Opnieuw ontworpen onderste roller voorkomt dat er modder tussen komt en schade veroorzaakt.



Verbeterde prestaties vanuit het brandstofcircuit.

i Om de duurzaamheid te garanderen worden Hitachi-graafmachines onder nabootsing van diverse werkomstandigheden en extreme klimaatomstandigheden aan zeer zware tests onderworpen op de Urahoro Test Site op Hokkaido, het meest noordelijke Japanse eiland.



DUURZAAMHEID WAAROP U KUNT VERTROUWEN

De Zaxis-6 middelgrote graafmachines zijn gebouwd met gebruikmaking van decennia aan productie-ervaring. Ieder model is ontworpen en geconstrueerd om te worden gebruikt in de meest uitdagende omgevingen en maakt Hitachi's reputatie voor het produceren van uiterst betrouwbare en duurzame machines, waar.



Verzwaard voor een veiliger werkomgeving.

Duurzaam ontwerp

De onderste roller van de ZX225USLC-6 is opnieuw ontworpen zodat wordt voorkomen dat er modder in komt en schade veroorzaakt aan de oliekering. Dit verlengt de duurzaamheid van de machine.

Verbeterd brandstofcircuit

Een hoogwaardige waterafscheider en een koudestartsysteem zijn geïntegreerd in het voorfilter voor meer bescherming tegen vocht. Daarbij levert een elektrische brandstofpomp met een grote capaciteit de juiste hoeveelheid brandstof aan de motor waardoor deze nog beter presteert.

Motorbescherming

De verbrandingskamer is vervaardigd van sterkere materialen en de vernieuwde vorm van de zuiger is bedoeld om schonere

emissies te bereiken. Deze kenmerken zullen de betrouwbaarheid van de motor verder vergroten.

Preventie van olie lekkage

De O-ringen op het ventielenblok en zwenkmotor zijn gemaakt van fluorine. Dit uiterst duurzame materiaal weerstaat hoge olietemperaturen en zorgt ervoor dat de onderdelen betrouwbaarder zijn bij het voorkomen van olie lekkages.

Krachtige onderwagen

Een groot en krachtig X-frame versterkt de onderwagen van de ZX225USLC-6. Dit helpt de kans op beschadiging te beperken en verbetert de betrouwbaarheid van de machine.



“ Tot alles in staat op deze locatie ”

Jocke Bjorkman, machinist, Steffes Schakt

UITZONDERLIJKE VEELZIJDIGHEID

De ZX225USLC-6 is één van de meest veelzijdige middelgrote Hitachi-graafmachine, dankzij de korte draaicirkel en een uiteenlopende reeks van als optie verkrijgbare extra's. De machine is geschikt voor werklocaties in de stad, inclusief wegenbouw en sloopwerken, maar ook bosbouw, en vooral als de ruimte beperkt is. Soepel, snel en nauwkeurig, er wordt productiviteit en brandstofefficiency op hoog niveau geleverd.

Grotere flexibiliteit

De instellingen voor kantelstuk en draai-kantelstuk zijn aan het ondersteuningssysteem voor uitrustingsstukken van de ZX225USLC-6 toegevoegd. Deze en negen andere instellingen kunnen worden geregistreerd op de monitor, voor gemakkelijke montage van uitrustingsstukken en meer veelzijdigheid.

Power boost

De beproefde functie power-boost heeft 10% meer capaciteit dan de Zaxis-3 machine. Hierdoor neemt de graaf- en hijscapaciteit van de ZX225USLC-6 toe.

Compact en krachtig

Door de korte draaicirkel kan de ZX225USLC-6 werken in beperkte ruimten, en hierdoor wordt de machine geschikt voor nog meer verschillende werklocaties dan het standaard 21-tons-model. De

compacte afmetingen worden gecombineerd met een krachtig hijsvermogen en goede stabiliteit.

Beter zicht

De als optie verkrijgbare voorruitbescherming heeft minder spijlen en de spijlen die over zijn, zijn smaller van afmeting – maar met behoudt van hun stijfheid. Dit helpt eventuele blinde hoeken tot een minimum te beperken en verbetert het zicht van de machinist.

Prestaties van de machine

De ZX225USLC-6 is uitgerust met twee extra spoelen in het ventielenblok. Dit vergroot de veelzijdigheid doordat het gemakkelijker wordt uitrustingsstukken te monteren die meerdere, grote hoeveelheden olie vragen. Ook machines met een 2-delige giek zijn voorzien van 2 extra spoelen.



De twee nieuwe instellingen dragen bij tot meer veelzijdigheid van de ZX225USLC-6.



Power boost heeft 10 % meer capaciteit.



Door minimale blinde hoeken is het zicht beter.



Ook dankzij de superieure weersbestendigheid blijft de binnenkant van de cabine er netjes uitzien.



Er wordt AdBlue® in het uitlaatgas geïnjecteerd zodat uitstoot afneemt.

i Er staan tot 100 punten op de controlelijst van het Hitachi Design Centre om de kwaliteit van de grondverzetmachines te meten, zoals prestaties, betrouwbaarheid en veiligheid.



UITSTEKENDE KWALITEIT

Eigenaren van Zaxis-6 middelgrote graafmachines worden herinnerd aan de kwaliteit van hun machines zodra zij in de cabine klimmen en de sleutel omdraaien. Materialen van de hoogste kwaliteit zijn overal in de ZX225USLC-6 gebruikt, en prestaties, betrouwbaarheid en veiligheid getuigen van het niet-aflatende streven van de Tsuchiura Works-fabriek van Hitachi naar kwaliteit.



Superieure koelprestaties

De bovenwagen is voorzien van hoogwaardige afdichting (rond het koelpakket) en van akoestische materialen, waardoor achteruitgang in prestaties door hittevorming wordt geëlimineerd. Deze waarborgen de prestaties van de ZX225USLC-6 op de lange termijn voor wat betreft koeling en laag geluidsniveau.

AdBlue® in het uitlaatgas injecteert, zodat de uitstoot minder stikstofoxide bevat. Deze zeer geavanceerde technologie is niet alleen milieuvriendelijk, maar voldoet ook aan de EU Fase IV- emissievoorschriften.

Uiterst comfortabel

Een volledig verstelbare stoel, een ruime cabine, ergonomische bedieningshendels/-panelen en een geavanceerd muzieksysteem dragen bij tot de ultieme werkomgeving.

Veiligheid op het werk

De ZX225USLC-6 is voorzien van een cabine met een high-spec beschermende rollbarconstructie (ROPS) en een constructie met een verzwaarde middenstijl (CRES V). De overdrukcabine is ontworpen om de machinist te beschermen tegen het binnendringen van stof en tegen risico's die zich op de werklocatie kunnen voordoen.



Ergonomische bedieningshendels en -panelen dragen bij tot het creëren van de ultieme werkkruimte.

Uitstekende weersbestendigheid

De bedieningsconsole in de cabine is vervaardigd uit uiterst duurzame AES-kwaliteitsmateriaal. Dit waarborgt superieure weersbestendigheid en voorkomt dat de ultraviolette stralen van de zon de console beschadigen.

Minder uitstoot

Hitachi heeft een systeem voor selectieve katalytische reductie (SCR) ontwikkeld dat



“ *Hitachi is de enige fabrikant met deskundigheid op hoog niveau van het tunen van het hydraulische systeem [TRIAS]* ”

Burkhard Janssen, Algemeen Directeur Productmanagement & Constructie, Hitachi Construction Machinery (Europe) NV

KRACHT IN TECHNOLOGIE

Unieke Hitachi-technologie is in de Zaxis-6 middelgrote graafmachines verwerkt zodat kan worden voldaan aan de steeds veranderende eisen die worden gesteld door klanten in de bouwnijverheid. De ZX225USLC-6 is ontworpen met tal van functies die helpen de efficiëntie te maximaliseren, de machinist prettiger te laten werken en de algehele prestaties te verbeteren.

Brandstof- en kostenbesparing

Verliezen in de hydraulische druk worden verminderd door middel van de TRIAS II-technologie. De technologie vermindert de hoeveelheid olie die in de tank wordt teruggevoerd als gevolg van een samenwerking tussen pomp en ventielenblok. Dit helpt het brandstofverbruik met 8 % te verminderen, in de ECO-stand, met dezelfde productiviteit.

Gebruikersvriendelijke functionaliteit

Een grote multifunctionele LCD-monitor van 7" presenteert een breed scala van technische informatie. De ondersteuning in tot wel 32 talen maakt het mogelijk de status en de instellingen van de machine in één oogopslag te controleren.

Monitoren op afstand

Met Global e-Service kunnen eigenaren hun machinepark op afstand monitoren via de Owner's Site (24/7 online toegang) en ConSite (een automatisch maandelijks rapport). Zo wordt de efficiëntie gemaximaliseerd, wordt stilstand tot een minimum beperkt en worden de algehele prestaties verbeterd.

Minder uitstoot

Het systeem voor nabehandeling bestaat uit een Diesel Oxidatie-katalysator (DOC), een ureummengleiding, een SCR-systeem en een geluiddemper. Deze geavanceerde technologie helpt uitstoot te verminderen en het geluidsniveau te beperken.

Geavanceerd audiosysteem

De AM/FM-radio is toegankelijk vanaf de monitor en er is een aux-aansluiting – voor toestellen als MP3-spelers – voor het geluidssysteem. Deze keuze van entertainment helpt bij het creëren van een aangename – en productieve – werkomgeving.



8 % lager brandstofverbruik in de ECO-stand met TRIAS II.



De LCD-monitor toont de status en de instellingen van de machine.



Het SCR-systeem vermindert uitstoot en brengt het geluidsniveau omlaag.



“ *De totale eigendomskosten komen maximaal ten goede aan uw onderneming* ”

Peter Kögel, Lid van de Management Board,
Kögel Bau GmbH & Co. KG

DE TOTALE EIGENDOMSKOSTEN VERLAGEN



Hitachi heeft het Support Chain serviceprogramma opgezet met het doel optimale efficiëntie, maar ook minimale uitval, verminderde bedrijfskosten en hogere inruilwaarden te garanderen.

Global e-Service

Hitachi heeft twee systemen voor het monitoren op afstand ontwikkeld als onderdeel van zijn online-applicatie Global e-Service. Owner's Site en ConSite zijn een integraal onderdeel van de graafmachine, en zij zenden dagelijks bedrijfsgegevens via GPRS of per satelliet naar www.globaleservice.com. Zo wordt onmiddellijke toegang geboden tot de Owner's Site, en tot de vitale informatie die nodig is voor ondersteuning op werklocaties.

Door de verhouding tussen bedrijfs- en niet-bedrijfsuren te vergelijken kan de efficiency worden vergroot. Effectief beheer van onderhoudsprogramma's helpt inzetbaarheid te maximaliseren.

Beheer van bedrijfskosten is ook mogelijk door analyse van het brandstofverbruik. De locatie en verplaatsingen van elke machine worden duidelijk weergegeven zodat essentiële planning mogelijk is.

Een automatisch serviceraapport – ConSite – verzendt maandelijks voor elke machine een e-mailbericht met een samenvatting van de informatie uit Global e-Service. Dit omvat: dagelijks gewerkte uren en gegevens over brandstofgebruik; statistische gegevens over de verhouding tussen de verschillende bedrijfsstanden, plus een vergelijking voor brandstofverbruik/efficiëntie, en CO₂ uitstoot.

Technische ondersteuning

Iedere Hitachi-servicemonteur ontvangt een volledige technische training van HCME in Amsterdam. Deze sessies bieden toegang tot dezelfde technische kennis die beschikbaar is op de afdelingen van kwaliteitsborging en de ontwerpcentra van Hitachi. Monteurs combineren deze mondiaal beschikbare expertise met de lokale taal en cultuur van de klant zodat serviceondersteuning op het hoogste niveau kan worden geboden.

Verlengde garantie en servicecontracten

Elke nieuwe Hitachi Zaxis-6 valt onder een volledige garantie van de fabrikant. Voor extra bescherming – die nodig kan zijn als gevolg van de



Global e-Service



Technische ondersteuning



Hitachi Onderdelen

zeer zware werkomstandigheden of om reparatiekosten aan de machine tot een minimum te beperken – bieden Hitachi-dealers een unieke uitgebreide garantie onder de naam HELP (Hitachi Extended Life Program) en allesomvattende servicecontracten. Deze kunnen bijdragen tot het optimaliseren van de prestaties van elke machine, het terugdringen van stilstand en het garanderen van hogere inruilwaarden.

Onderdelen

Hitachi biedt een uitgebreid assortiment onderdelen die snel beschikbaar zijn en

worden verzonden vanuit het 53.000 m² grote HCME European Parts Depot in Nederland.

- Hitachi Genuine Parts: houden machines langer in bedrijf, met lagere bedrijfs- en onderhoudskosten.
- Hitachi Select Parts en 2Genuine Parts: speciaal voor oudere machines, deze kosten minder, zijn van beproefde kwaliteit en worden geleverd met fabrieksgarantie.

- Performance Parts: om het hoofd te bieden aan uiterst zware omstandigheden, ontwikkeld met het oog op grotere duurzaamheid, betere prestaties of langere levensduur.
- Gereviseerde componenten: bieden een economisch aantrekkelijke oplossing, deze zijn de beste oplossing wanneer preventieve vervanging nodig is.

Welke keuze u ook maakt, de vermaarde kwaliteit van Hitachi grondverzetmachines is gewaarborgd.



EH-dumptrucks



EX ultra-grote graafmachines



ZW wielladers



“ *Wij ontwikkelen machines voor de bouw die een bijdrage leveren aan het creëren van welgestelde en comfortabele samenlevingen* ”

Yuichi Tsujimoto, HCM President

BOUWEN AAN EEN BETERE TOEKOMST

Hitachi, Ltd. werd opgericht in 1910 en bij de oprichting werd uitgegaan van de filosofie dat door middel van technologie een positieve bijdrage moest worden geleverd aan de samenleving. Dit is nog steeds de inspiratie achter de betrouwbare oplossingen van de Hitachi-groep, die een antwoord bieden op de uitdagingen van vandaag en helpen een betere wereld te creëren.

Hitachi, Ltd. is nu één van de grootste ondernemingen ter wereld, met een enorm assortiment aan innovatieve producten en diensten. Deze producten en diensten zijn ontwikkeld met het doel bestaande gewoontes uit te dagen, de maatschappelijke infrastructuur te verbeteren en een bijdrage te leveren aan een duurzame samenleving.

Hitachi Construction Machinery Co., Ltd. (HCM) werd gevestigd in 1970 als een dochteronderneming van Hitachi, Ltd. en is één van 's werelds grootste leveranciers van grondverzetmachines geworden. HCM was een pionier op het gebied van de productie van hydraulische graafmachines en produceert ook wielladers, starre dumptrucks, hijskranen en machines voor speciale applicaties in de allermodernste productievoorzieningen overal ter wereld.

Hitachi grondverzetmachines zijn voorzien van geavanceerde technologie en hebben een reputatie voor de hoogste kwaliteitsnormen. Hitachi-producten zijn geschikt voor een uiteenlopende reeks van

bedrijfstakken en zij zijn altijd, overal ter wereld, hard aan het werk en helpen een infrastructuur te creëren voor een veilige en comfortabele levenswijze, waarbij natuurlijke hulpbronnen worden ontwikkeld en inspanningen ter verlichting van de gevolgen van rampen worden ondersteund.

Hitachi Zaxis-graafmachines staan bekend om hun betrouwbaarheid, duurzaamheid en veelzijdigheid – zij kunnen productiviteit leveren op het hoogste niveau en onder de moeilijkste omstandigheden. Ze zijn ontworpen om eigenaren lagere eigendomskosten te geven, en machinisten comfort en veiligheid op het hoogste niveau te bieden.



Minigraafmachines

SPECIFICATIES

MOTOR

Model	Isuzu AR-4HK1X
Type	Watergekoelde 4-taktmotor, directe inspuiting, common rail
Aanzuiging	Met turbocompressor met variabele geometrie, interkoeling, gekoelde EGR
Nafiltering	DOC en SCR-systeem
Aantal cilinders	4
Nominaal vermogen	
ISO 14396	128,4 kW bij 2.000 min ⁻¹
ISO 9249, netto	122 kW bij 2.000 min ⁻¹
SAE J1349, netto	122 kW bij 2.000 min ⁻¹
Maximaal koppel	670 Nm bij 1.600 min ⁻¹
Cilinderinhoud	5,193 L
Boring en slag	115 mm x 125 mm
Accu's	2 x 12 V/126 Ah

HYDRAULISCH SYSTEEM

Hydraulische pompen

Hoofdpompen	3 axiale plunjerpompen met variabele opbrengst
Maximale olieopbrengst	2 x 212 L/min 1 x 189 L/min
Hulpomp	1 tandwielpompe
Maximale olieopbrengst	33,6 L/min

Hydraulische motoren

Rijden	2 axiale plunjerpompen met variabele opbrengst
Zwenken	1 axiale plunjerpompe

Werkdruk maximaal

Graafuitrusting	34,3 MPa
Zwenken	32,4 MPa
Rijden	35,5 MPa
Servosysteem	3,9 MPa
Power boost	38,0 MPa

Hydraulische cilinders

	Aantal	Boring	Stangdiameter
Boom	2	120 mm	85 mm
Arm	1	135 mm	95 mm
Bak	1	115 mm	80 mm
Plaatsing *	1	150 mm	100 mm

* : Voor 2-delige boom

BOVENWAGEN

Draaiend frame

D-sectieframe, bestand tegen vervorming.

Zwenkmechanisme

Axiale plunjerpompe met planetaire tandwielvertraging in oliebad. Zwenkkrans is eenrijig. De zwenkrem is een met een veer bekrachtigde/hydraulisch ontkoppelde schijfrem.

Zwenksnelheid	11,8 min ⁻¹
Zwenkmoment	68 kNm

Cabine

Onafhankelijke ruime cabine, 1.005 mm breed en 1.675 mm hoog, die voldoet aan de ISO-normen*.

* International Organization for Standardization

ONDERWAGEN

Rupsen

Tractor-type onderwagen. Gelast rupsframe met gebruik van zorgvuldig gekozen materialen.

Zijframe aan rupsframe vastgelast. Gesmeerde rupskettingen, kettingspanwielen en kettingwielen vetgesmeerd met M-type afdichtingen. Rupsplaten met drievoudige kammen van inductiegehard staal.

Geharde verbindingsspennen met vuilafdichtingen. Hydraulische (vet)spanners met schokabsorberende zware veren.

Aantal rollen en platen aan iedere zijde

Bovenrollen	2
Onderrollen	8
Rupsplaten	49
Rupsketting-bescherminingen	3

Eindaandrijving

Elke rups wordt aangedreven door een axiale plunjerpompe met 2 snelheden. De parkeerrem is een met een veer bekrachtigde/hydraulisch ontkoppelde schijfrem.

Automatisch transmissiesysteem: Hoog/Laag.

Rijsnelheden	Hoog: 0 tot 5,5 km/h Laag: 0 tot 3,5 km/h
--------------------	--

Maximale tractie kracht	203 kN
-------------------------------	--------

Klimvermogen	70 % (35 graden) traploos
--------------------	---------------------------

GELUIDSNIVEAU

Geluidsniveau in cabine volgens ISO 6396

Extern geluidsniveau volgens ISO 6395 en

EU-richtlijn 2000/14/EC

INHOUDEN

Brandstoftank	380,0 L
Motorkoelvloeistof	28,0 L
Motorolie	23,0 L
Zwenkmechanisme	6,2 L
Eindaandrijving (iedere zijde)	6,8 L
Hydraulisch systeem	240,0 L
Tank hydraulische olie	130,0 L
DEF/AdBlue®-tank	16,0 L

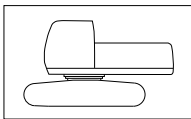
GEWICHTEN EN GRONDDRUK

Bedrijfgewicht en gronddruk

			ZAXIS 225USLC				ZAXIS 225USLC met blad (optioneel)			
Type boom			Mono		2-delig		Mono		2-delig	
Plaattyp	Rupsbreedte	Armlengte	kg	kPa	kg	kPa	kg	kPa	kg	kPa
Drievoedig kamplaten	600 mm	2,03 m	24.700	51	25.500	53	26.600	55	27.400	57
		2,42 m	24.800	51	25.600	53	26.700	55	27.500	57
		2,91 m	24.900	51	25.700	53	26.800	55	27.600	57
	700 mm	2,03 m	25.000	44	25.800	46	27.000	48	27.800	49
		2,42 m	25.100	45	25.900	46	27.000	48	27.800	49
		2,91 m	25.200	45	26.000	46	27.100	48	27.900	50
	800 mm	2,03 m	25.100	39	25.900	40	27.100	42	27.900	43
		2,42 m	25.200	39	26.000	40	27.100	42	27.900	43
		2,91 m	25.300	39	26.100	41	27.200	42	28.000	43
	900 mm	2,03 m	25.600	35	26.400	37	27.600	38	28.400	39
		2,42 m	25.700	35	26.500	37	27.600	38	28.400	39
		2,91 m	25.800	36	26.600	37	27.700	38	28.500	39

Inclusief 0,80 m³ (ISO met kop), baggewicht (660 kg) en contragewicht (6.860 kg).

Gewicht en totale breedte basismachine



Exclusief uitrustingsstuk voorzijde, brandstof, hydraulische olie, koelvloeistof enz. Inclusief contragewicht.

Rupsbreedte	ZAXIS 225USLC		ZAXIS 225USLC met schuifblad (optioneel)	
	Gewicht	Totale breedte	Gewicht	Totale breedte
600 mm	20.400 kg	2.990 mm	22.300 kg	2.990 mm
700 mm	20.700 kg	3.090 mm	22.600 kg	3.090 mm
800 mm	20.800 kg	3.190 mm	22.700 kg	3.190 mm
900 mm	21.300 kg	3.290 mm	23.200 kg	3.290 mm

Gewicht onderdelen

	Gewicht
Contragewicht	6.860 kg
Mono boom (met armcilinder en boomcilinder)	2.210 kg
2-delige boom (met armcilinder en boomcilinder)	3.010 kg
Arm 2,03 m (met bakcilinder)	890 kg
Arm 2,42 m (met bakcilinder)	960 kg
Arm 2,91 m (met bakcilinder)	1.030 kg
Bak 0,80 m ³	660 kg

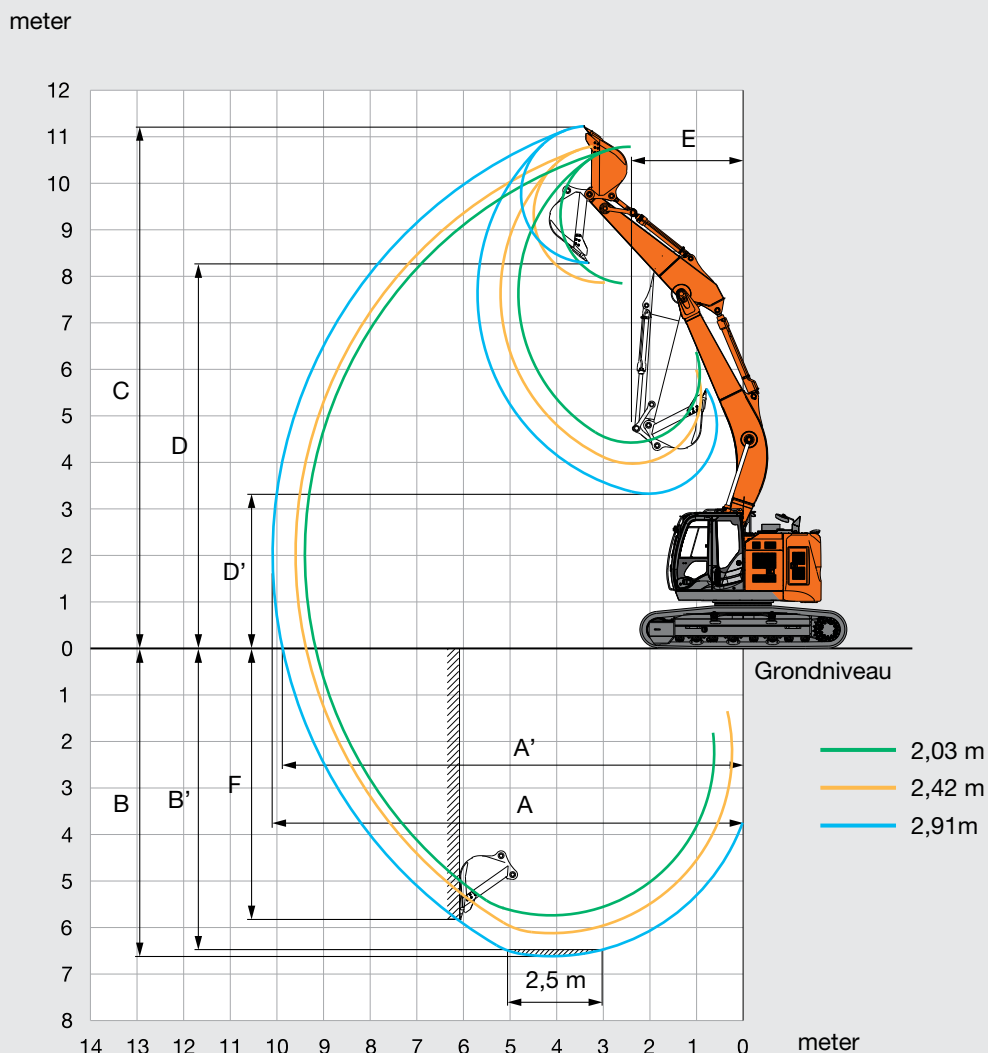
GRAAFVERMOGEN BAK EN ARM

Armlengte	ZAXIS 225USLC		
	2,03 m	2,42 m	2,91 m
Graafkracht bak* ISO	158 kN		
Graafkracht bak* SAE: PCSA	141 kN		
Opbrekkkracht arm* ISO	152 kN	140 kN	114 kN
Opbrekkkracht arm* SAE: PCSA	144 kN	133 kN	110 kN

* Bij powerboost

SPECIFICATIES

WERKBEREIK: MONO BOOM

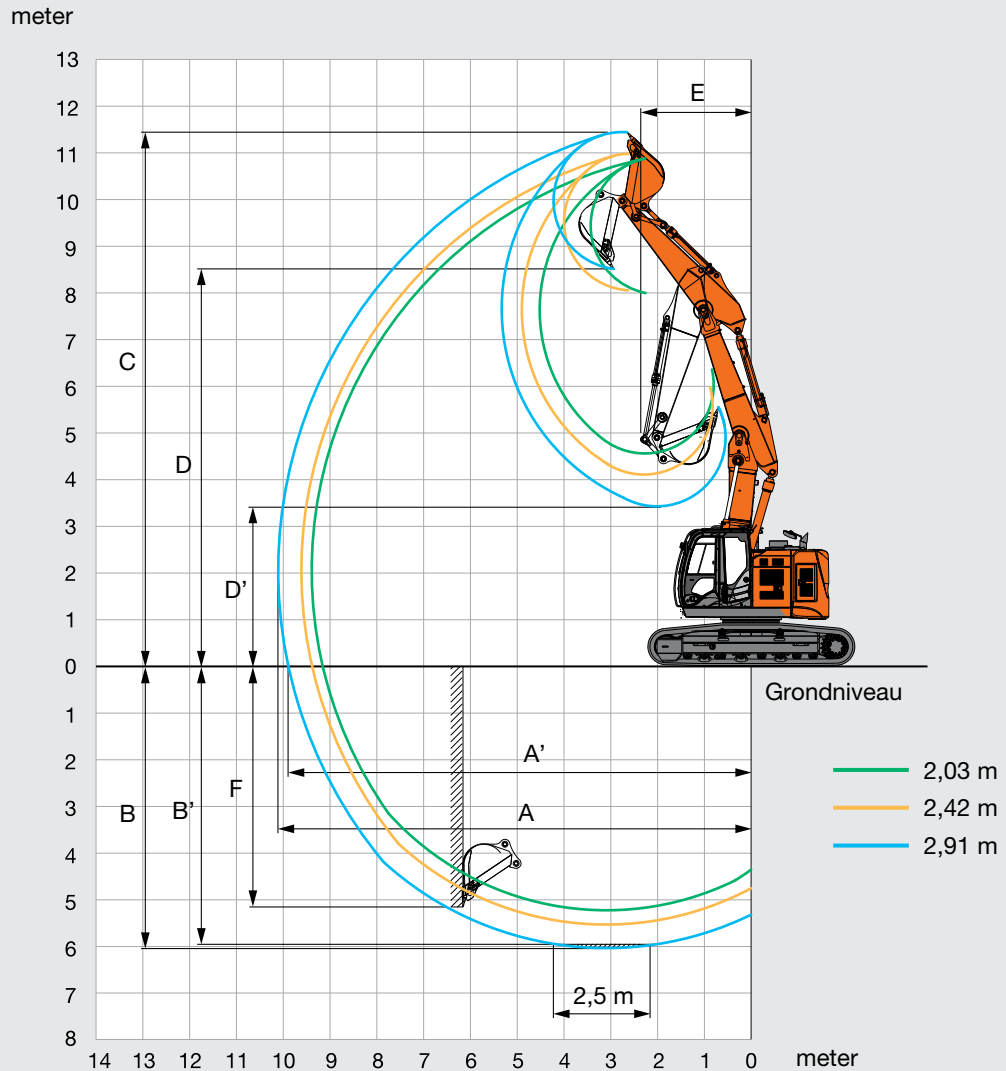


Eenheid: mm

	ZAXIS 225USLC		
	Mono boom		
Armlengte	2,03 m	2,42 m	2,91 m
A Max. graafbereik	9.420	9.620	10.110
A' Max. graafbereik (op de grond)	9.190	9.390	9.990
B Max. graafdiepte	5.740	6.120	6.620
B' Max. graafdiepte voor 2,5 m vlakke vloer	5.500	5.870	6.410
C Max. snijhoogte	10.780	10.790	11.230
D Max. storthoogte	7.850	7.870	8.290
D' Min. storthoogte	3.580	3.980	3.330
E Min. zwenkcirkel	2.750	2.720	2.380
F Max. graafdiepte verticale muur	5.120	5.190	5.810

Exclusief aansluitpunt rupsplaten

WERKBEREIK: 2-DELIGE BOOM



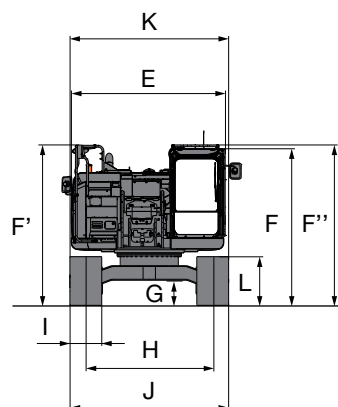
Eenheid: mm

	ZAXIS 225USLC		
	2-delige boom		
Armlengte	2,03 m	2,42 m	2,91 m
A Max. graafbereik	9.380	9.610	10.110
A' Max. graafbereik (op de grond)	9.150	9.400	9.900
B Max. graafdiepte	5.220	5.550	6.050
B' Max. graafdiepte voor 2,5 m vlakke vloer	5.100	5.440	5.950
C Max. snijhoogte	10.910	10.970	11.420
D Max. storthoogte	8.000	8.030	8.490
D' Min. storthoogte	4.560	4.090	3.410
E Min. zwenkcirkel	2.610	2.640	2.360
F Max. graafdiepte verticale muur	4.360	4.570	5.140

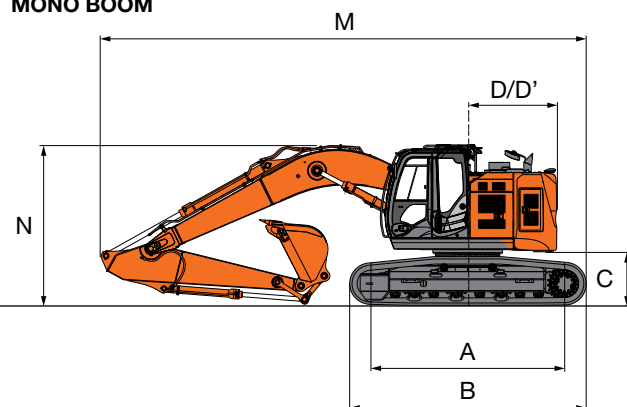
Exclusief aansluitpunt rupsplaten

SPECIFICATIES

AFMETINGEN

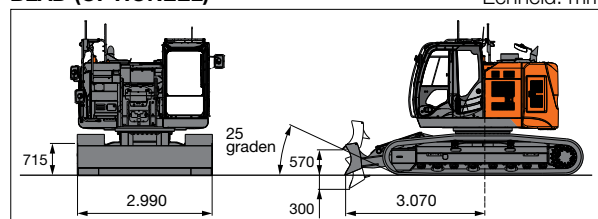


MONO BOOM

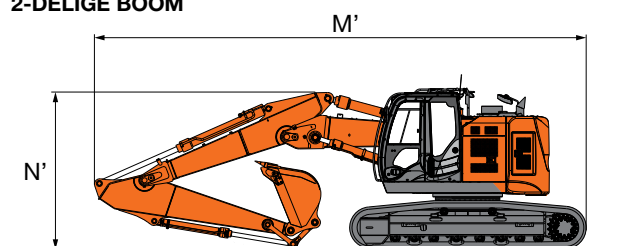


BLAD (OPTIONEEL)

Eenheid: mm



2-DELIGE BOOM



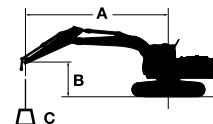
Eenheid: mm

	ZAXIS 225USLC
A Afstand h.o.h. tussen spanwiel en sprocket	3.660
B Lengte onderwagen	4.460
* C Ruimte onder contragewicht	980
D Draaicirkel van hart machine tot einde contragewicht	1.680
D' Lengte tot einde contragewicht	1.680
E Totale breedte bovenwagen	2.910
F Totale hoogte van cabine	2.950
F' Totale hoogte van handreling	3.030
F'' Totale hoogte van handreling (op cabine)	3.030
* G Min. bodemvrijheid	450
H Spoorbreedte	2.390
I Breedte van de rupsplaten	G 600
J Breedte onderwagen	2.990
K Totale breedte	2.990
* L Rups hoogte met drievoudige kamplaten	920
MONO BOOM	
M Totale lengte	
Met arm 2,03 m	9.250
Met arm 2,42 m	9.270
Met arm 2,91 m	9.110
N Totale hoogte van boom	
Met arm 2,03 m	3.260
Met arm 2,42 m	3.230
Met arm 2,91 m	2.980
2-DELIGE BOOM	
M' Totale lengte	
Met arm 2,03 m	9.210
Met arm 2,42 m	9.220
Met arm 2,91 m	9.120
N' Totale hoogte van boom	
Met arm 2,03 m	3.100
Met arm 2,42 m	3.140
Met arm 2,91 m	2.950

* Exclusief aansluitpunt rupsplaten G: Drievoudige kamplaten

HEFCAPACITEIT

- Opmerkingen: 1. De metingen zijn gebaseerd op ISO 10567.
 2. De hefcapaciteit is niet meer dan 75 % van de kantbelasting met de machine op een stevige, vlakke ondergrond of 87 % volledige hydraulische capaciteit.
 3. Het laadpunt is de middellijn van de montagepen van de bakscharnier op de arm.
 4. *Geeft aan dat de belasting wordt beperkt door de hydraulische capaciteit.
 5. 0 m = Grond.



A: Laadstraal
 B: Hoogte laadpunt
 C: Hefcapaciteit

Voor hefcapaciteit: trek gewicht bak en snelkoppeling af van hefcapaciteit.

ZAXIS 225USLC MONO BOOM

Meting via voorkant Meting via zijkant of 360 graden Eenheid: kg

Conditie	Hoogte laadpunt m	Laadstraal										Bij max. bereik		
		1,5 m		3,0 m		4,5 m		6,0 m		7,5 m				meter
Boom 5,68 m Arm 2,03 m Contragewicht 6.860 kg Plaat 600 mm	7,5					*6.570	*6.570					*6.640	5.750	5,61
	6,0			*7.940	*7.940	*7.010	*7.010	*6.320	5.170			*6.280	4.190	6,82
	4,5					*8.550	7.670	*6.850	5.010	5.710	3.560	*5.670	3.530	7,53
	3,0							*7.630	4.780	5.630	3.480	5.220	3.230	7,89
	1,5							7.650	4.590	5.530	3.400	5.110	3.150	7,93
	0 (Grond)					*11.340	6.680	7.540	4.490	5.490	3.360	5.320	3.260	7,67
	-1,5			*7.990	*7.990	*10.430	6.720	7.540	4.490			5.980	3.650	7,08
-3,0			*10.940	*10.940	*8.590	6.870	*6.010	4.640			*5.890	4.600	6,05	
Boom 5,68 m Arm 2,42 m Contragewicht 6.860 kg Plaat 600 mm	7,5					*5.950	*5.950					*6.010	5.380	5,89
	6,0					*6.450	*6.450	*5.910	5.210			*5.810	4.000	7,05
	4,5					*7.960	7.770	*6.500	5.030	5.730	3.570	5.440	3.390	7,74
	3,0					*9.940	7.170	*7.330	4.790	5.620	3.470	5.010	3.100	8,09
	1,5					*11.240	6.750	7.640	4.570	5.500	3.370	4.900	3.010	8,13
	0 (Grond)					*11.400	6.610	7.490	4.440	5.440	3.300	5.080	3.100	7,88
	-1,5			*9.920	*9.920	*10.710	6.620	7.470	4.420			5.650	3.430	7,31
-3,0			*12.150	*12.150	*9.150	6.740	*6.710	4.510			*6.180	4.240	6,31	
-4,5					*5.690	*5.690					*5.480	*5.480	4,61	
Boom 5,68 m Arm 2,91 m Contragewicht 6.860 kg Plaat 600 mm	7,5					*5.190	*5.190	*5.320	*5.320			*4.260	*4.260	6,57
	6,0					*5.730	*5.730	*5.410	5.280	*4.510	3.660	*4.010	3.550	7,62
	4,5			*9.980	*9.980	*7.210	*7.210	*6.060	5.090	*5.480	3.600	*3.980	3.070	8,26
	3,0					*9.260	7.330	*6.970	4.840	5.640	3.480	*4.110	2.830	8,58
	1,5					*10.870	6.840	7.670	4.590	5.510	3.360	*4.410	2.750	8,63
	0 (Grond)			*4.510	*4.510	*11.410	6.610	7.490	4.430	5.410	3.280	4.620	2.820	8,39
	-1,5	*5.900	*5.900	*8.960	*8.960	*11.030	6.570	7.430	4.380	5.390	3.250	5.060	3.070	7,86
-3,0	*10.320	*10.320	*13.610	12.960	*9.800	6.650	*7.260	4.430			*5.840	3.670	6,94	
-4,5			*9.800	*9.800	*7.200	6.890					*5.540	5.260	5,46	

ZAXIS 225USLC BLADE (BOVEN DE GROND) MONO BOOM

Meting via voorkant Meting via zijkant of 360 graden Eenheid: kg

Conditie	Hoogte laadpunt m	Laadstraal										Bij max. bereik		
		1,5 m		3,0 m		4,5 m		6,0 m		7,5 m				meter
Boom 5,68 m Arm 2,03 m Contragewicht 6.860 kg Plaat 600 mm	7,5					*6.570	*6.570					*6.640	6.170	5,61
	6,0			*7.940	*7.940	*7.010	*7.010	*6.320	5.560			*6.280	4.520	6,82
	4,5					*8.550	8.240	*6.850	5.400	5.680	3.850	5.640	3.820	7,53
	3,0							*7.630	5.170	5.600	3.780	5.190	3.510	7,89
	1,5							7.610	4.980	5.500	3.690	5.080	3.420	7,93
	0 (Grond)					*11.340	7.250	7.500	4.880	5.460	3.650	5.290	3.550	7,67
	-1,5			*7.990	*7.990	*10.430	7.290	7.500	4.880			5.950	3.970	7,08
-3,0			*10.940	*10.940	*8.590	7.440	*6.010	5.030			*5.890	4.990	6,05	
Boom 5,68 m Arm 2,42 m Contragewicht 6.860 kg Plaat 600 mm	7,5					*5.950	*5.950					*6.010	5.780	5,89
	6,0					*6.450	*6.450	*5.910	5.600			*5.810	4.320	7,05
	4,5					*7.960	*7.960	*6.500	5.420	5.700	3.860	5.410	3.670	7,74
	3,0					*9.940	7.740	*7.330	5.170	5.590	3.760	4.980	3.370	8,09
	1,5					*11.240	7.320	7.590	4.960	5.470	3.660	4.870	3.270	8,13
	0 (Grond)					*11.400	7.180	7.450	4.830	5.400	3.600	5.050	3.370	7,88
	-1,5			*9.920	*9.920	*10.710	7.190	7.420	4.810			5.620	3.730	7,31
-3,0			*12.150	*12.150	*9.150	7.310	*6.710	4.900			*6.180	4.600	6,31	
-4,5					*5.690	*5.690					*5.480	*5.480	4,61	
Boom 5,68 m Arm 2,91 m Contragewicht 6.860 kg Plaat 600 mm	7,5					*5.190	*5.190	*5.320	*5.320			*4.260	*4.260	6,57
	6,0					*5.730	*5.730	*5.410	*5.410	*4.510	3.950	*4.010	3.840	7,62
	4,5			*9.980	*9.980	*7.210	*7.210	*6.060	5.480	*5.480	3.900	*3.980	3.330	8,26
	3,0					*9.260	7.900	*6.970	5.230	5.610	3.780	*4.110	3.080	8,58
	1,5					*10.870	7.410	7.630	4.980	5.480	3.660	*4.410	3.000	8,63
	0 (Grond)			*4.510	*4.510	*11.410	7.180	7.450	4.820	5.380	3.570	4.590	3.070	8,39
	-1,5	*5.900	*5.900	*8.960	*8.960	*11.030	7.140	7.380	4.770	5.360	3.550	5.030	3.350	7,86
-3,0	*10.320	*10.320	*13.610	*13.610	*9.800	7.220	*7.260	4.820			*5.840	3.990	6,94	
-4,5			*9.800	*9.800	*7.200	*7.200					*5.540	*5.540	5,46	

HEFCAPACITEIT

ZAXIS 225USLC (BLADE OP DE GROND) MONO BOOM

Meting via voorkant Meting via zijkant of 360 graden Eenheid: kg

Conditie	Hoogte laadpunt m	Laadstraal										Bij max. bereik		
		1,5 m		3,0 m		4,5 m		6,0 m		7,5 m				meter
Boom 5,68 m Arm 2,03 m Contragewicht 6.860 kg Plaat 600 mm	7,5					*6.570	*6.570					*6.640	6.170	5,61
	6,0			*7.940	*7.940	*7.010	*7.010	*6.320	5.560			*6.280	4.520	6,82
	4,5					*8.550	8.240	*6.850	5.400	*6.170	3.850	*6.170	3.820	7,53
	3,0							*7.630	5.170	*6.360	3.780	*6.160	3.510	7,89
	1,5							*8.240	4.980	*6.570	3.690	*6.200	3.420	7,93
	0 (Grond)					*11.340	7.250	*8.370	4.880	*6.470	3.650	*6.240	3.550	7,67
	-1,5			*7.990	*7.990	*10.430	7.290	*7.860	4.880			*6.200	3.970	7,08
	-3,0			*10.940	*10.940	*8.590	7.440	*6.010	5.030			*5.890	4.990	6,05
Boom 5,68 m Arm 2,42 m Contragewicht 6.860 kg Plaat 600 mm	7,5					*5.950	*5.950					*6.010	5.780	5,89
	6,0					*6.450	*6.450	*5.910	5.600			*5.810	4.320	7,05
	4,5					*7.960	*7.960	*6.500	5.420	*5.830	3.860	*5.790	3.670	7,74
	3,0					*9.940	7.740	*7.330	5.170	*6.140	3.760	*5.850	3.370	8,09
	1,5					*11.240	7.320	*8.040	4.960	*6.440	3.660	*5.960	3.270	8,13
	0 (Grond)					*11.400	7.180	*8.320	4.830	*6.490	3.600	*6.100	3.370	7,88
	-1,5			*9.920	*9.920	*10.710	7.190	*7.990	4.810			*6.210	3.730	7,31
	-3,0			*12.150	*12.150	*9.150	7.310	*6.710	4.900			*6.180	4.600	6,31
Boom 5,68 m Arm 2,91 m Contragewicht 6.860 kg Plaat 600 mm	7,5					*5.190	*5.190	*5.320	*5.320			*4.260	*4.260	6,57
	6,0					*5.730	*5.730	*5.410	*5.410	*4.510	3.950	*4.010	3.840	7,62
	4,5			*9.980	*9.980	*7.210	*7.210	*6.060	5.480	*5.480	3.900	*3.980	3.330	8,26
	3,0					*9.260	7.900	*6.970	5.230	*5.870	3.780	*4.110	3.080	8,58
	1,5					*10.870	7.410	*7.800	4.980	*6.270	3.660	*4.410	3.000	8,63
	0 (Grond)			*4.510	*4.510	*11.410	7.180	*8.240	4.820	*6.460	3.570	*4.960	3.070	8,39
	-1,5	*5.900	*5.900	*8.960	*8.960	*11.030	7.140	*8.140	4.770	*6.230	3.550	*5.790	3.350	7,86
	-3,0	*10.320	*10.320	*13.610	*13.610	*9.800	7.220	*7.260	4.820			*5.840	3.990	6,94
-4,5			*9.800	*9.800	*7.200	*7.200					*5.540	*5.540	5,46	

ZAXIS 225USLC 2-DELIGE BOOM

Meting via voorkant Meting via zijkant of 360 graden Eenheid: kg

Conditie	Hoogte laadpunt m	Laadstraal										Bij max. bereik		
		1,5 m		3,0 m		4,5 m		6,0 m		7,5 m				meter
2-delige boom Arm 2,03 m Contragewicht 6.860 kg Plaat 600 mm	9,0			*10.890	*10.890							*10.210	*10.210	3,28
	7,5					*7.500	*7.500					*6.410	5.770	5,58
	6,0			*8.170	*8.170	*7.710	*7.710	*6.260	5.290			*5.370	4.160	6,80
	4,5			*11.600	*11.600	*9.160	8.040	*6.620	5.300	*4.950	3.500	*4.950	3.490	7,51
	3,0			*13.890	*13.890	*10.890	7.820	*7.460	5.160	5.670	3.470	*4.830	3.180	7,86
	1,5			*16.290	14.230	*11.390	7.630	7.880	4.930	5.570	3.380	*4.940	3.100	7,91
	0 (Grond)	*11.780	*11.780	*18.260	13.500	*11.430	7.200	7.830	4.680	5.490	3.310	*5.310	3.220	7,65
	-1,5	*19.830	*19.830	*18.390	13.290	*11.640	6.990	7.650	4.520			*4.930	3.610	7,06
2-delige boom Arm 2,42 m Contragewicht 6.860 kg Plaat 600 mm	-3,0	*28.090	*28.090	*15.830	13.420	*9.350	6.890					*5.250	4.900	5,71
	9,0			*9.270	*9.270							*8.180	*8.180	3,81
	7,5					*7.030	*7.030					*5.700	5.360	5,89
	6,0			*7.120	*7.120	*7.270	*7.270	*5.910	5.390			*4.890	3.960	7,06
	4,5			*12.300	*12.300	*8.500	8.040	*6.290	5.320	*5.150	3.560	*4.550	3.340	7,74
	3,0			*14.250	*14.250	*10.750	7.840	*7.100	5.170	*5.490	3.500	*4.470	3.040	8,09
	1,5			*16.080	14.340	*11.310	7.720	7.830	4.960	5.580	3.380	*4.590	2.950	8,13
	0 (Grond)	*12.500	*12.500	*18.010	13.560	*11.320	7.220	7.780	4.680	5.460	3.270	*4.950	3.040	7,88
2-delige boom Arm 2,91 m Contragewicht 6.860 kg Plaat 600 mm	-1,5	*18.350	*18.350	*18.350	13.230	*11.540	6.950	7.600	4.470			*5.160	3.370	7,31
	-3,0	*23.650	*23.650	*16.770	13.220	*10.120	6.770	*5.570	4.470			*4.700	4.260	6,23
	9,0					*5.900	*5.900					*5.200	*5.200	4,82
	7,5					*6.050	*6.050	*5.390	5.360			*4.350	*4.350	6,57
	6,0					*6.320	*6.320	*5.550	5.440	*4.440	3.640	*4.060	3.510	7,63
	4,5			*10.510	*10.510	*7.780	*7.780	*5.930	5.360	*4.910	3.670	*4.000	3.020	8,27
	3,0	*10.620	*10.620	*14.350	*14.350	*10.150	7.870	*6.690	5.200	*5.190	3.590	*3.990	2.770	8,59
	1,5			*15.420	14.280	*11.220	*7.620	*7.760	5.090	5.590	3.450	*4.090	2.690	8,63
0 (Grond)	*10.890	*10.890	*17.400	13.810	*11.260	7.330	7.750	4.780	5.500	3.310	*4.370	2.760	8,40	
2-delige boom Arm 2,91 m Contragewicht 6.860 kg Plaat 600 mm	-1,5	*14.900	*14.900	*18.190	13.270	*11.370	6.990	7.650	4.510	5.400	3.220	*4.910	3.020	7,86
	-3,0	*18.520	*18.520	*17.880	13.210	*11.010	6.770	*7.110	4.410			*4.280	3.620	6,95
	-4,5			*11.750	*11.750							*7.800	*7.800	4,05

MOTOR

Nafilteringssysteem	●
Dubbele luchtfilters	●
Dynamo 50 A	●
Automatisch stationairloopsysteem	●
Automatische uitschakeling	●
Motoroliefilter	●
Brandstofhoofdfilter	●
Koudestartstelsysteem	●
DEF/AdBlue®-tank met vulfilter	●
DEF/AdBlue®-tank met ISO-magneetadapter	●
Droog luchtfilter met afvoerklep (met verstoppingsindicator luchtfilter)	●
Stofbestendig net voor koelers	●
Schakelaar ECO/PWR-stand	●
Elektrische brandstofvulpomp	●
Milieuvriendelijke aftapplug	●
Expansietank	●
Ventilatorbescherming	●
Brandstofkoeler	●
Brandstofvoorfilter met waterscheider	●
Motor met geïsoleerde ophanging	●
Onderhoudsvrij voorfilter	○
Radiator, oliekoeler en interkoeler	●

HYDRAULISCH SYSTEEM

Auto power lift (hefcilinder)	●
Ventielenblok met hoofdontlastklep	●
Full flow filter	●
Filter met hoog doorlaatvermogen en verstoppingsindicator	○
Slangbreukventiel voor arm	●
Slangbreukventiel voor boom	●
Servofilter	●
Power boost	●
Zuigfilter	●
Zwenksmoring	●
Twee extra poorten voor regelklep	●
Variabel veiligheidsventiel voor hamer en breker	●
Keuzeschakelaar werkmodus	●

CABINE

Stalen, geluidsarme cabine	●
AM-/FM-radio	●
Asbak	●
Automatische klimaatregeling	●
Hendel voor extra functie	○
AUX.-aansluiting en opbergruimte	●
24 V-sigarettenaansteker	●
CRES V-cabine (versterkte structuur middenstijl)	●
Geklimatiseerde bekerhouder	●
Elektrische dubbele claxon	●
Noodstop motor	●
Uitgerust met gelaagde, getinte (groene) ruiten	●
Noodhamer	●
Vloermat	●
Voetensteun	●
Ruitensproeier voorruit	●
Handschoenenkastje	●
Geklimatiseerd opbergvakje	●
Ruitenwisser met intervalstand	●
Contactslotverlichting	●
Gelamineerde, gebogen ruit	○
Cabine die voldoet aan OPG voorruitbescherming niveau II (ISO10262)	○
Cabine die voldoet aan OPG dakbescherming niveau I (ISO10262)	●
Cabine die voldoet aan OPG dakbescherming niveau II (ISO10262)	○
Instapbeveiliging	●
12 V-aansluiting	○
Regenkap	○
Oprolbare veiligheidsgordel	●
ROPS-cabine (ISO12117-2)	●
Rubberen radioantenne	●
Stoel: luchtgeveerde stoel met verwarming	●
Verstelbare delen stoel: rugleuning, armsteun, hoogte en hoek, voorwaarts/achterwaarts verschuiven	●
Korte bedieningshendels	●
Zonneklep (voorruit/zijruit)	○
Transparant dak met rol gordijn	●
Ruiten aan voorzijde (boven en onder) en linkerzijde kunnen worden geopend	●
2 luidsprekers	●
4 met vloeistof gevulde trillingsdempers waarop de cabine is bevestigd	●

BEWAKINGSSYSTEEM

Alarmen: oververhitting, waarschuwing motor, motoroliedruk, dynamo, minimum brandstofniveau, verstopping hydraulische filter, verstopping luchtfilter, werkmodus, overbelasting, problemen met het SCR-systeem enz.	●
Alarmzoemers: oververhitting, motoroliedruk, overbelasting, problemen met het SCR-systeem	●
Meterdisplay: watertemperatuur, tijd, brandstofverbruik, klok, DEF/AdBlue®-verbruik	●
Andere displays: werkmodus, automatische stationairloop, gloeien, monitor achteruitkijkcamera, werkcondities enz.	●
Keuze uit 32 talen	●

VERLICHTING

Extra verlichting op boom met beschermkap	○
Extra werkverlichting op voorzijde cabinedak	○
Extra werkverlichting op achterzijde cabinedak	○
Zwaailamp	○
2 werkklampen	●

BOVENWAGEN

2 accu's van 126 Ah	●
Massaschakelaar	●
Handreling bovenwagen (links)	●
Contragewicht 6.860 kg	●
Contragewicht 420 kg (extra)	○
Elektrische brandstofvulpomp met automatische afslag en filter	●
Brandstofpeilvlotter	●
Peilmeter hydraulieolie	●
Vergrendelbare brandstofvuldop	●
Vergrendelbare motorkappen	●
Handreling bovenwagen (rechts)	●
Achteruitkijkcamera	●
Achteruitkijkspiegel (rechter- en linkerzijde)	●
Camera rechterzijde	○
Zwenkrem	●
Beschermplaat onderzijde bovenwagen	●

● : Standaarduitrusting ○ : Optionele uitrusting

ONDERWAGEN

Vastgeschroefde sprocket	●
Blad	○
Versterkte rupsketting met penafdichtingen	●
Rupsen: 600 mm drievoudige kamplaten	●
Beschermplaat onderzijde centrale doorvoer	○
Rijrichtingmarkering op onderwagen	●
Rijmotorbeschermkappen	●
Parkeerrem	●
Bovenrollen en onderrollen	●
3 rupskettingbeschermingen (elke zijde) en vetspanner	●
4 bevestigingsogen	●
Afsluitbare gereedschapskist	●

OPTIES GIEK

Gegoten drukstuk	●
Gecentraliseerd smeersysteem	●
Vuilafdichting op alle bakpennen	●
Pen met flens	●
HN-bus	●
Versterkte stootplaat van hars	●
Thermische spray (Tungsten Carbide)	●
Gelast drukstuk	○
Gelast drukstuk met lasthaak	○

OPTIES HYDR. SYSTEEM

Dubbele pompschakeling	○
Extra pomp (30 L/min)	○
Rotatiefunctie	○
Extra hydraulische functie, dubbelwerkend	●
Hamerleidingen	●
Hamerfunctie	●
Servoaccumulator	○

DIVERSEN

Global e-Service	●
Boordcomputer	●
Standaard gereedschapsset	●

MEMO

A series of 26 horizontal lines for writing.

Wanneer deze machine, met inbegrip van het satellietcommunicatiesysteem, in een ander land wordt gebruikt dan dat waarvoor deze is bestemd, dan moeten er eventueel wijzigingen worden aangebracht zodat de machine aan de lokale wetgevende normen (inclusief veiligheidsnormen) en wettelijke voorschriften in dat land voldoet. Exporteer en gebruik deze machine niet buiten het land waarvoor hij is bestemd, maar doe dat pas wanneer hij volgens de beschreven regelgeving is goedgekeurd. Neem contact op met uw Hitachi-dealer bij vragen over naleving van de wetgeving.

Deze specificaties kunnen zonder voorafgaand bericht worden gewijzigd. Illustraties en foto's tonen de standaardmodellen en kunnen al dan niet optionele uitrusting en accessoires bevatten. Alle standaardonderdelen kunnen bovendien een andere kleur en kenmerken hebben. Lees voor gebruik de gebruikershandleiding zodat u de machine op de juiste manier bedient.

KS-NL364EU