

ZW-6 serie

HITACHI

Reliable solutions

# ZW370



## WIELLADER

Modelcode : ZW370-6

Nominaal motorvermogen : 290 kW / 389 hp (ISO14396)

Bedrijfgewicht : 33.680 – 34.220 kg

Bak met kop ISO : 4,8 – 5,6 m<sup>3</sup>



# ZW370-6. GEEN COMPROMIS

De nieuwe grote ZW-6-wielladers zijn dankzij hun grote betrouwbaar en duurzaamheid ideaal voor gebruik in mijnen en steengroeven. Ze bieden de hoogste productiviteitsniveaus in de zwaarste werkomstandigheden.

De ZW370-6 is geproduceerd met behulp van de beste technologie op de markt en hoogwaardige onderdelen, en deze machine biedt, mede dankzij het lage brandstofverbruik, uitstekende prestaties zonder dat de efficiëntie daaronder lijdt.



6. UITERSTE BETROUWBAARHEID



8. ONGEËVENAARDE DUURZAAMHEID



10. KRACHTIGE VEELZIJDIGHEID





12. DE BESTE KWALITEIT



14. SUPERIEURE TECHNOLOGIE



# EIS PERFECTIE

Bij de ontwikkeling van de ZW370-6 lag de focus op comfort voor de machinist, veiligheid en het milieu, en dat heeft geleid tot de perfecte machine. Deze machine beschikt over innovatieve technologie en de beste techniek in de sector, voor een uitzonderlijke productiviteit met de laagste eigendomskosten.



## Krachtige prestaties

Powerboostschakelaar vergroot motorvermogen wanneer dat nodig is.



## Veiligheid die geldt als voorbeeld in de bedrijfstak

360° zicht uit de cabine.



## Efficiëntere bakvulling

Ruim 30 % meer tractie voor een grotere indringcapaciteit.



## Eenvoudig te bedienen

Multifunctionele monitor toont informatie in een oogopslag.



## Soepele werking

Ride control beperkt het trillingsniveau bij rijden over een oneffen ondergrond.



## Sterke componenten

Robuuste boxconstructie aan de achterzijde voor zware toepassingen.







### Duurzaam ontwerp

De laag gemonteerde hefcilinder voorkomt het torderen van het hefframe.



### Lage emissie

SCR-systeem zonder DPF vermindert de uitstoot van NO<sub>x</sub> in uitlaatgassen.



### Milieuvriendelijk

Meer dan 90 % van de onderdelen kan worden gerecycled.



### Verbeterde brandstofefficiëntie

Vergrendelbare "lock-up" transmissie, motor voldoet aan de eisen van Stage IV.



### Gemakkelijke toegang

Eenvoudig ver te openen motorkap.



### Superieur comfort

Ruime cabine met diverse opbergvakken.



### Gebruikersvriendelijk

Moeiteloze bediening met als optie verkrijgbare joystick besturing.





“ De naam Hitachi staat garant voor kwaliteit en betrouwbaarheid ”

Alberto Gallini, directeur, Gap Services

## UITERSTE BETROUWBAARHEID

Hitachi heeft een ongeëvenaarde reputatie op het gebied van betrouwbare grondverzetmachines. De nieuwe grote wielladers van de ZW-6 serie zijn ontwikkeld voor langdurig, betrouwbaar en efficiënt gebruik onder zware omstandigheden in mijnen en steengroeven. Ze zijn eenvoudig in onderhoud en bieden een hoge mate van inzetbaarheid met minimale stilstand.

### **Makkelijke toegang**

De motorkap kan geheel worden geopend zodat technische ondersteuning gemakkelijk kan worden geboden. De adBlue® tank is zo geplaatst dat toegang vanaf de grond eenvoudig en veilig is. Dit helpt ervoor te zorgen dat regelmatig onderhoud snel kan worden uitgevoerd voor betrouwbare prestaties.

### **Verbeterde brandstofefficiëntie**

De "lock-up" transmissie heeft de brandstofefficiëntie van de ZW370-6 verbeterd en dat brengt de bedrijfskosten omlaag.

### **Eenvoudig onderhoud**

Een massaschakelaar voor de accu is nu standaard inbegrepen, en dat zorgt voor veiliger en gemakkelijker onderhoud.

Dit helpt ongelukken met het elektrisch systeem te voorkomen en bij langdurige stalling de energie van de accu te behouden.

### **Verminderde kosten**

De nieuwe motor, die voldoet aan de eisen van Stage IV, heeft geen roetfilter nodig, en dat brengt het brandstofverbruik en de onderhoudskosten verder omlaag.

### **Betrouwbare prestaties**

Het hefframe draagt bij aan de betrouwbare prestaties van de ZW370-6. De snelheid van het frame is verbeterd en deze daalt gelijkmatig, waardoor de productiviteit is toegenomen. En dankzij de automatische niveleerfunctie is het hefframe gemakkelijk te bedienen.



Gemakkelijke toegang tot het motorcompartiment.





De accu's zijn gemakkelijk te onderhouden.



Stage IV-motor verlaagt brandstofverbruik.





Nieuwe achtergrille beschermt radiatorcompartiment.



Duurzame radiateurs zijn bestand tegen corrosie.





**i** Hitachi-wielladers worden uitgebreid getest onder de condities van werklocaties overal ter wereld, bij extreme temperaturen.



# ONGEËVENAARDE DUURZAAMHEID

Ook zware werkomstandigheden zijn geen probleem voor de nieuwe serie grote ZW-6-wielladers van Hitachi. De ZW370-6 is ontworpen en gebouwd voor gebruik in Europese mijnen en steengroeven, en daarom voorzien van diverse robuuste functies en verstevigde onderdelen voor meer duurzaamheid.



De als optie leverbare onderbeplating biedt extra bescherming.

## Toegenomen bescherming

De vernieuwde achtergrille voorkomt dat materialen van de werklocatie in het radiatorcompartiment kunnen binnendringen. Dat biedt meer bescherming.

## Duurzame materialen

Met hoogwaardige radiateurs neemt de weerstand tegen corrosie toe en wordt de algehele duurzaamheid van de ZW370-6 wiellader verbeterd.

## Robuust ontwerp

De ZW370-6 heeft een volledig boxframe aan de achterkant gekregen. Daardoor heeft deze machine een robuuste constructie die is bestand tegen hoge belastingen bij zware toepassingen.

## Extra versteviging

De als optie verkrijgbare onderbeplating beschermt de aandrijflijn en de aandrijfassen van de machine tegen mogelijke beschadiging door materialen op de grond.

## Sterke constructie

De laag gemonteerde hefcilinder op de ZW370-6 zorgt voor een sterke constructie die torderen van het hefframe voorkomt.

## Efficiënte koeling

De omkeerbare koelventilator, die naar keuze handmatig of automatisch om de 30 minuten kan worden geactiveerd, zorgt ervoor dat de radiator tijdens werkzaamheden schoon blijft.





“ De machine doet precies wat u verwacht, tot op de centimeter ”

Roland Spechtenhauser, machinist, Lasa Marmo

## KRACHTIGE VEELZIJDIGHEID

De grote wielladers van Hitachi werken soepel en nauwkeurig, en ze zijn uitzonderlijk gebruiksvriendelijk. Dankzij hun hoge opbrekkracht, aanzienlijke laadcapaciteit, indrukwekkende rijnsnelheden en eenvoudige wendbaarheid zijn ze productief en efficiënt in diverse toepassingen, wat hun veelzijdigheid nog verder benadrukt.

### **Meer tractie**

De tractie is met 30 % verbeterd ten opzichte van het vorige model. Hierdoor bieden ze meer efficiëntie bij laadwerkzaamheden.

### **Efficiënte flexibiliteit**

De Powerboostschakelaar vergroot het vermogen van de motor wanneer direct meer vermogen vereist is, of bij het heuvelopwaarts rijden.

### **Effectieve besturing**

De ride control voorkomt onnodig schokken bij het rijden op allerlei soorten ondergrond.

### **Hoge productiviteit**

De gelijktijdige beweging van de bak en het hefframe zorgen voor een gelijkmatige laadcyclus. De bak heeft prioriteit na het lossen, zodat de wiellader snel het laadwerk kan hervatten, en dat draagt bij aan het verhogen van de productiviteit.

### **Verbeterd brandstofverbruik**

Een automatische boostfunctie verhoogt het motortoerental als de ZW370-6 op een helling vertraagt. Dat zorgt voor een betere brandstofefficiëntie omdat de machine sneller heuvelopwaarts kan rijden.



De ride control zorgt voor soepele prestaties.





De automatische boostfunctie verbetert het brandstofverbruik.



De Powerboostschakelaar vergroot het vermogen wanneer het nodig is.





ZL370

HITACHI



Er wordt adBlue® in de uitlaatgassen geïnjecteerd zodat de uitstoot vermindert.



De flow control van de hydrauliek zorgt voor de gelijkmatige beweging van het hefframe.





**i** De procedure voor de eindcontrole en inspectie van iedere Hitachi wiellader is een typisch voorbeeld van Hitachi's toewijding aan het fabriceren van producten van onfeilbare kwaliteit in antwoord op de eisen van de klant.



## DE BESTE KWALITEIT

De geïntegreerde kwaliteit van de grote wielladers van Hitachi is terug te vinden in de moeiteloze stureigenschappen, het ongekeerde zicht rondom en de stille werking. Hitachi gebruikt uitsluitend de beste ontwerpelementen en componenten, en alle machines ondergaan rigoureuze testen; hierdoor zijn deze machines de beste op het gebied van kwaliteit, comfort en veiligheid.



De als optie leverbare joystickbesturing biedt uitzonderlijke controle mogelijkheden.

### Minder uitstoot

Het SCR-systeem (selectieve katalytische reductie) spuit adBlue® in de uitlaatgassen zodat het stikstofgehalte in de emissies daalt. Deze zeer geavanceerde technologie is niet alleen milieuvriendelijk, maar voldoet ook aan de EU Stage IV-emissievoorschriften.

### Verbeterd comfort

De flow control van de hydrauliek zorgt voor de gelijkmatige beweging van het hefframe wanneer deze zakt. Dit betekent minder schokken en een comfortabelere ervaring voor de machinist.

### Uitstekend zicht

Het panoramische zicht van 360° van de ruime cabine schept een comfortabele werkomgeving, en verhoogt de veiligheid

en productiviteit. De achteruitkijkcamera draagt bij aan een uitstekend zicht rondom en veiligheid op de werklocatie.

### Stillere prestaties

De geluidsisolatie is verbeterd, zodat het geluidsniveau in de cabine is gedaald. Door dit lagere geluidsniveau en de stillere motor kunnen machinisten in een rustigere werkomgeving werken.

### Gebruikersvriendelijke bediening

Met de als optie leverbare joystickbesturing kunnen machinisten moeiteloos hoge productieniveaus behalen, het systeem omvat tevens een aantal nuttige functies, waaronder terugschakelen, FNR schakelaar en bediening van de ruitenwisser.





“ *HCME richt zich voortdurend op het verbeteren van de klanttevredenheid door ontwikkeling van de nieuwste geavanceerde technologieën* ”

Vasilis Drougkas, Product-specialist wielladers,  
Hitachi Construction Machinery (Europe) NV

## SUPERIEURE TECHNOLOGIE

De grote Hitachi ZW-6-wielladers worden door unieke technologie aangedreven en zijn voorzien van innovatieve functies, de allernieuwste software en geavanceerde componenten. Zo kunnen ze hoge niveaus in productiviteit en efficiëntie bieden, maar met lage bedrijfskosten, en voldoen ze aan de behoeften van onze Europese klanten.

### Minder onderhoud

Een nieuwe motor die voldoet aan de eisen van Stage IV bevat een vergroot gekoeld uitlaatgasrecirculatiesysteem (Exhaust Gas Recirculation - EGR), een common rail brandstofinjectiesysteem en een diesel oxidatie katalysator (Diesel Oxidation Catalyst - DOC). Dit draagt bij aan het verminderen van de brandstofkosten en de onderhoudseisen.

### Multifunctioneel display

Op een grote lcd-kleurenmonitor wordt alle informatie weergegeven die de machinist nodig heeft om de Hitachi ZW-6-wiellader te bedienen. Op het scherm worden onder meer de vermogensstanden, de olietemperatuur, en de brandstof- en adBlue® niveaus

getoond, en dat maakt het onderhoud weer wat gemakkelijker. Op de monitor wordt ook het beeld van de gemakkelijk te gebruiken achteruitkijkcamera weergegeven, waardoor de machinist beter zicht heeft om de machine veilig te bedienen.

### Minder impact op het milieu

De optionele automatische uitschakelfunctie helpt brandstofverspilling te voorkomen en ook het geluidsniveau, de uitlaatgasemissies en de NOx-uitstoot van de ZW370-6 wiellader te verlagen.

### Controle op afstand

Met Global e-Service kunnen eigenaren van de ZW370-6 hun Hitachi-machinepark op afstand monitoren via de Owner's

Site (24/7 online toegang) en de ConSite (een automatisch maandelijks rapport). Zo wordt de efficiëntie gemaximaliseerd, wordt stilstand tot een minimum beperkt en verbeteren de algehele prestaties.

### Gemakkelijk te bedienen

Er is een sensor in de uitgaande assen van de koppelmvormer geplaatst, zodat de transmissie nauwkeuriger en soepeler kan worden geregeld. Dat betekent dat de machine gemakkelijker schakelt en de machine comfortabeler te bedienen is. Het tractieregelsysteem voorkomt slippen tijdens laadwerkzaamheden, waardoor de bandenslijtage vermindert en het brandstofverbruik afneemt.





Op de lcd-monitor worden de status en instellingen van de machine aangegeven.



De nieuwe motor zorgt voor lagere brandstofkosten en minder onderhoud.



Het SCR-systeem vermindert de uitstoot en brengt het geluidsniveau omlaag.





“ *Wij zijn heel blij met de kwaliteit en de lage bedrijfskosten van de Hitachi-wiellader* ”

Phil Meuser-Schaede, eigenaar, Trasswerke Meurin

## LAGERE TOTALE EIGENDOMSKOSTEN



Hitachi heeft het Support Chain-serviceprogramma opgezet met het doel om optimale efficiëntie, maar ook minimale stilstand, verminderde bedrijfskosten en hogere inruilwaarden te garanderen.

### Global e-Service

Hitachi heeft twee systemen voor bewaking op afstand ontwikkeld als onderdeel van de online toepassing Global e-Service. Owner's Site en ConSite zijn een integraal onderdeel van de wiellader en zij zenden dagelijks operationele gegevens via GPRS of satelliet naar [www.globaleservice.com](http://www.globaleservice.com). Dat betekent directe toegang tot de Owner's Site en tot de essentiële informatie die nodig is voor ondersteuning op werklocaties.

Zo wordt de verhouding tussen operationele en niet-operationele uren vergeleken om de efficiëntie te vergroten. Met effectief beheer van de onderhoudsprogramma's wordt de inzetbaarheid gemaximaliseerd. Bedrijfskosten kunnen ook worden

beheerd door het brandstofverbruik te analyseren. De locatie en verplaatsingen van elke machine worden duidelijk weergegeven en dat betekent dat het gebruik van de machines beter kan worden gepland.

Elke maand wordt er voor elke wiellader een automatisch serviceraapport – ConSite – via e-mail met een samenvatting van de informatie vanuit Global e-Service verstuurd. Hierin staan dagelijks gewerkte uren en gegevens over brandstofverbruik, statistische gegevens over de verhouding tussen de verschillende werkstanden, inclusief een vergelijking voor brandstofverbruik/-efficiëntie, en CO<sub>2</sub>-emissies.

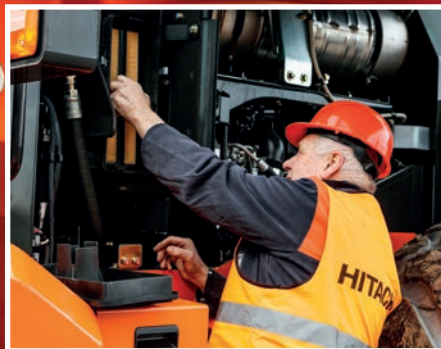
### Technische ondersteuning

Iedere Hitachi-servicemonteur ontvangt een volledige technische training van HCME in Amsterdam. Deze sessies bieden toegang tot dezelfde technische kennis die beschikbaar is op de afdelingen voor kwaliteitswaarborging en de ontwerpcentra van Hitachi. Monteurs combineren deze mondiaal beschikbare expertise met de lokale taal en cultuur van de klant zodat er serviceondersteuning op het hoogste niveau kan worden geboden.





Global e-Service



Technische ondersteuning



Hitachi Onderdelen

## Verlengde garantie en servicecontracten

Hitachi biedt op elk nieuwe model van de ZW-6-serie volledige fabrieksgarantie. Voor extra bescherming – die nodig kan zijn door zeer zware werkomstandigheden of om reparatiekosten aan de machine tot een minimum te beperken – bieden Hitachi-dealers een unieke uitgebreide garantie onder de naam HELP (Hitachi Extended Life Program) en uitgebreide servicecontracten. Hiermee kunnen de prestaties van elke machine worden geoptimaliseerd, wordt stilstand beperkt en kunnen er hogere inruilwaarden worden gegarandeerd.

## Onderdelen

Hitachi biedt een uitgebreid assortiment onderdelen die snel beschikbaar zijn en worden verzonden vanuit het 53.000 m<sup>2</sup> grote HCME European Parts Depot in Nederland.

- Hitachi Genuine Parts: houden machines langer in bedrijf, met lagere bedrijfs- en onderhoudskosten.
- Hitachi Select Parts en 2Genuine Parts: speciaal voor oudere machines; deze onderdelen zijn goedkoper, maar van beproefde kwaliteit en geleverd met fabrieksgarantie.

- Performance Parts: deze onderdelen zijn voor gebruik onder zeer zware omstandigheden en ontwikkeld met het oog op meer duurzaamheid, betere prestaties of een langere levensduur.
- Gereviseerde componenten: een economisch aantrekkelijke oplossing en de beste oplossing bij preventieve vervanging.

Welke keuze u ook maakt, de vermaarde kwaliteit van Hitachi Construction Machinery is gewaarborgd.





EH-dumptrucks



Ultragrote EX-graafmachines



ZW-wielladers





“ *Wij ontwikkelen grondverzet-  
machines die bijdragen aan het  
creëren van welgestelde en  
comfortabele samenlevingen* ”

Yuichi Tsujimoto, HCM President

## BOUWEN AAN EEN BETERE TOEKOMST

Hitachi, Ltd. werd in 1910 opgericht en bij de oprichting werd uitgegaan van de filosofie dat door middel van technologie een positieve bijdrage moest worden geleverd aan de samenleving. Dit is nog steeds de inspiratie achter de betrouwbare oplossingen van de Hitachi-groep, die een antwoord bieden op de uitdagingen van vandaag en helpen om een betere wereld te creëren.

Hitachi, Ltd. is nu één van de grootste ondernemingen ter wereld, met een enorm aanbod aan innovatieve producten en diensten. Deze producten en diensten hebben tot doel bestaande gewoonten uit te dagen, de maatschappelijke infrastructuur te verbeteren en een bijdrage te leveren aan een duurzame samenleving.

Hitachi Construction Machinery Co., Ltd. (HCM) werd in 1970 opgericht als een dochteronderneming van Hitachi, Ltd. en is één van 's werelds grootste leveranciers van grondverzetmachines geworden. HCM is een pionier in de productie van hydraulische graafmachines en produceert ook wielladers, starre dumptrucks, hijskranen en machines voor speciale toepassingen in modernste productiefaciliteiten overal ter wereld.

Hitachi-grondverzetmachines zijn voorzien van geavanceerde technologie en hebben een reputatie voor de hoogste kwaliteitsnormen. De producten van Hitachi zijn geschikt voor gebruik in

uiteenlopende bedrijfstakken en zij zijn altijd en overal ter wereld hard aan het werk; ze bouwen aan een infrastructuur voor een veilige en comfortabele manier van leven, waarbij natuurlijke hulpbronnen worden ontwikkeld en inspanningen ter verlichting van de gevolgen van rampen worden ondersteund.

Hitachi ZW-wielladers staan bekend om hun betrouwbaarheid, duurzaamheid en veelzijdigheid – zij kunnen productiviteit op het hoogste niveau en onder de zwaarste omstandigheden leveren. Ze zijn ontworpen om eigenaren lagere eigendomskosten te bieden en machinisten comfort en veiligheid op het hoogste niveau te geven.



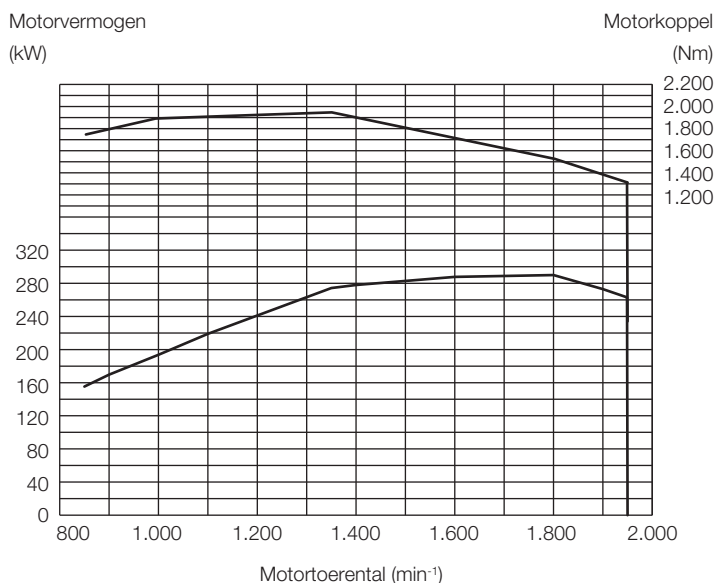
Minigraafmachines



# TECHNISCHE GEGEVENS

## MOTOR

Model .....	Isuzu 6WG1
Type .....	Watergekoelde viertaktmotor, directe insputing
Aanzuiging .....	Turbocompressor en interkoeling
Nafiltering .....	DOC en SCR-systeem
Aantal cilinders .....	6
Maximaal vermogen	
ISO14396 .....	290 kW (389 hp) bij 1.800 min <sup>-1</sup> (rpm)
ISO 9249, netto .....	288 kW (386 hp) bij 1.800 min <sup>-1</sup> (rpm)
Nominaal vermogen	
ISO14396 .....	290 kW (389 hp) bij 1.800 min <sup>-1</sup> (rpm)
Maximaal koppel .....	1.940 Nm bij 1.350 min <sup>-1</sup> (rpm)
Boring en slag .....	147 mm x 154 mm
Cilinderinhoud .....	15,68 L
Accu's .....	2 x 12 V
Luchtfilter .....	Droog luchtfilter met twee elementen met vervuilingsindicator
Emissies .....	Voldoet aan EU Stage IV en US EPA Tier 4 Final



## AANDRIJLIJN

Transmissie .....	Koppelvormer, Powershift met planetair tandwiel, computergestuurde automatische schakelfunctie en handmatige schakelfunctie
Koppelvormer .....	Drie elementen, eentraps, eenfasig met lock-up koppeling
Hoofdkoppeling .....	Nat hydraulisch, met meerdere koppelingsplaten
Koelmethode .....	Geforceerde circulatie
Rijsnelheid* vooruit/achteruit	
1e .....	6,4 [6,4] / 6,8 [6,8] km/u
2e .....	11,8 (12,8) [11,8 (12,8)] / 12,7 (13,8) [12,7 (13,8)] km/u
3e .....	20,1 (22,5) [20,1 (22,5)] / 20,3 (24,3) [20,3 (24,3)] km/u
4e .....	37,0 (37,0) [37,0 (37,0)] / - [-] km/u

\*Met bandenmaat 29.5 R25 (L4)

( ): Gegevens bij Lock-up AAN

[ ]: Gegevens in Power-modus

## AS EN EINDAANDRIJVING

Aandrijfsysteem .....	Vierwielaandrijving
Voor- en achteras .....	Geheel vrijdragend
Voor .....	Bevestigd op het voorframe
Achter .....	Taplager
Tandwielvertraging	
en differentieel .....	Twee fasen vertraging met proportioneel koppel-differentieel (std) / Limited Slip-differentieel (optioneel)
Pendelslag .....	Totaal 24° (+12°, -12°)
Eindaandrijving .....	Heavy-duty met uitwendig planetair

## REMMEN

Remmen .....	4 volledig hydraulische schijfremmen, in het midden gemonteerd. Voor en achter onafhankelijk remcircuit
Parkeerrem .....	Geveerd, hydraulisch uitschakelbaar, in aandrijflijn vooras

## STUURSYSTEEM

Type .....	Knik-uitvoering
Stuurhoek .....	Iedere richting 37°; totaal 74°
Cilinders .....	Dubbelerkende zuigers
Aantal x boring x slag .....	2 x 90 mm x 600 mm

## HYDRAULISCH SYSTEEM

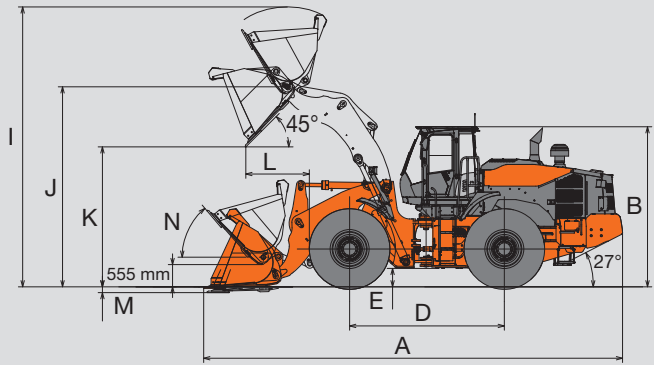
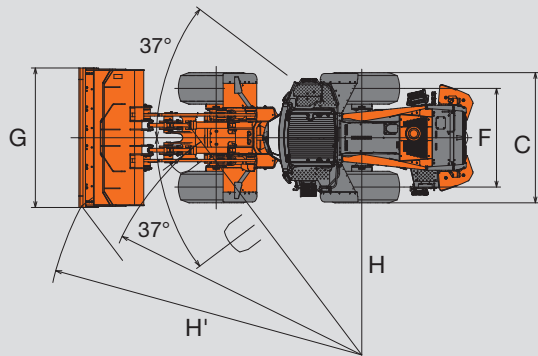
Hefframe en bak worden geregeld met 2 hendels	
Bedieningshendels voor het hefframe .....	Vier-standenklep; heffen, houden, laten zakken, zweven
Bedieningshendels voor de bak met de functie om het graven automatisch te hervatten .....	Drie-standenklep; terugrollen, houden, dumpen
Hoofdpomp (fungeert als stuursysteem) .....	Axiale plunjerpomp met variabele opbrengst
Maximale opbrengst .....	340 L/min bij 1.800 min <sup>-1</sup> (rpm)
Maximale druk .....	31,4 MPa
Ventilatorpomp .....	Axiale plunjerpomp met variabele opbrengst
Maximale opbrengst .....	90 L/min bij 1.800 min <sup>-1</sup> (rpm)
Maximale druk .....	22,5 MPa
Hydraulische cilinders	
Type .....	Dubbelerkend type
Aantal x boring x slag .....	Hefframe: 2 x 160 mm x 1.027 mm Bak: 2 x 130 mm x 656 mm
Filters .....	15 micron retourfilter in reservoir
Hydraulische cyclustijden	
Heffen van het hefframe .....	5,8 s
Laten zakken van het hefframe .....	4,4 s
Lossen van de bak .....	1,4 s
Totaal .....	11,6 s

## INHOUDEN

Brandstoftank .....	438 L
Motorkoelvloeistof .....	69 L
Motorolie .....	52 L
Koppelvormer en transmissie .....	71 L
Differentieel en wielnaven vooras .....	95 L
Differentieel en wielnaven achteras .....	95 L
Tank hydraulische olie .....	178 L
DEF/ AdBlue®-tank .....	57 L



## AFMETINGEN & SPECIFICATIES



Baktype		Standaard heftrac					High lift-frame
		Universeel		Rotsbak		Universeel	
		Rechte rand		Rechte rand	V-rand	Rechte rand	
		Met bouten bevestigde slijtstrip	Met bouten bevestigde tanden	Met bouten bevestigde tanden	Met bouten bevestigde tanden	Met bouten bevestigde slijtstrip	
Bakcapaciteit	ISO met kop	m <sup>3</sup>	5,6	5,4	4,8	5,0	5,6
	ISO afgestrekten	m <sup>3</sup>	4,9	4,7	4,1	4,3	4,9
A	Totale lengte	mm	9.720	9.860	9.800	9.980	10.130
B	Totale hoogte	mm			3.765		
C	Totale breedte van banden	mm			3.240		
D	Wielbasis	mm			3.600		
E	Afstand tot de grond	mm			465		
F	Spoorbreedte	mm			2.440		
G	Bakbreedte	mm	3.450	3.470	3.470	3.470	3.450
H	Draaicirkel (middellijn van buitenste band)	mm			6.610		
H'	Vrije draaicirkel van de wiellader, bak in draagstand	mm	7.850	7.890	7.880	7.880	8.020
I	Totale bedrijfshoogte	mm	6.545	6.545	6.485	6.585	6.965
J	Hoogte tot scharnierpen van bak, volledig opgeheven	mm			4.695		5.105
K	Vrije ruimte voor lossen, 45 graden, volledige hoogte	mm	3.295	3.175	3.215	3.085	3.705
L	Bereik, 45 graden dump, volledige hoogte	mm	1.455	1.525	1.485	1.605	1.485
M	Graafdiepte (horizontale graafhoek)	mm	100	127	130	130	94
N	Max. hoek bak in draagstand	graden			50		49
Statische kantelbelasting *	Recht	kg	25.650	26.040	25.610	25.320	21.750
	Volledige draai van 37 graden	kg	22.350	22.690	22.310	22.060	18.950
Uitbreekkracht		kgf	22.170	23.850	24.810	21.270	22.200
		kN	217	234	243	209	218
Bedrijfsgewicht *		kg	33.850	33.680	34.090	34.220	34.150
Terugkantelhoek bak op grondniveau		graden			41		

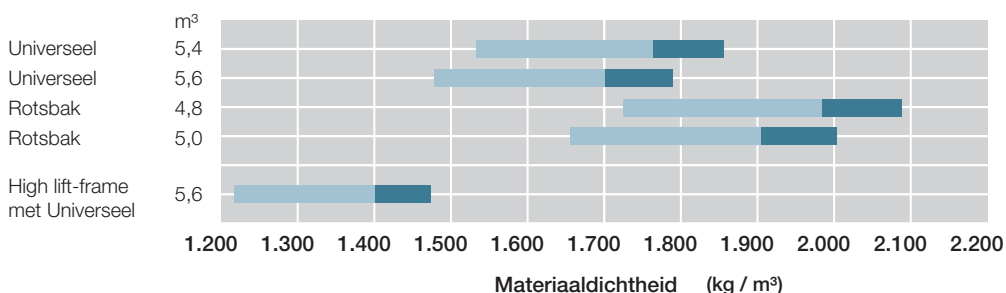
NB.: Alle afmetingen, gewichten en prestatiegegevens zijn gebaseerd op ISO 6746-1:1987, ISO 7131:2009 en ISO 7546:1983

\*: Statische kantelbelasting en bedrijfsgewicht, aangegeven met \* zijn voorzien van 29.5R25-banden (L4) (geen ballast) met smeermiddelen, volle brandstoftank en bestuurder. De stabiliteit van de machine en het bedrijfsgewicht hangen af van het contragewicht, de bandenmaat en andere uitrustingsstukken.

## VERANDERING GEWICHT

Optie	Bedrijfsgewicht (kg)	Kantelbelasting (kg)		Totale breedte (mm) (buitenband)	Totale hoogte (mm)	Totale lengte (mm)
		Recht	Volledige draai			
Band	29.5R25(L3)	- 440	- 310	- 270	- 20	+ 30
	29.5R25(L4)	± 0	± 0	± 0	± 0	± 0
	29.5R25(L5)	+ 430	+ 310	+ 260	- 10	- 5
	29.5-25-28(L-3)	- 450	- 320	- 280	- 5	+ 30
	29.5-25-28(L-4)	+ 130	+ 100	+ 80	+ 5	± 0
	29.5-25-28(L-5)	+ 510	+ 370	+ 310	+ 5	- 5
Zonder ROPS-cabine	- 700	- 620	- 530	± 0	- 40	± 0
Belly guard (voor)	+ 110	+ 50	+ 40	± 0	± 0	± 0

## KEUZEIJST VOOR DE BAK



115 % 100 % 95 %  
%=Bakvulfactor



● ..... Standaarduitrusting

○ ..... Optionele uitrusting

CABINE	
Verstelbare stuurkolom met ontgrendelfunctie (d.m.v. een voetpedaal)	●
AM-/FM-radio met AUX-aansluiting voor mp3-speler	●
Asbak, aansteker	●
Automatische klimaatregeling	
met enkel inlaatfilter	●
met dubbel inlaatfilter	○
Jashaak	●
Voor- en achterrauitontwaseming	●
Handschoenenkastje	●
Achteruitkijkcamera en -monitor	●
Achteruitkijkspiegels	
Binnen (2)	●
Buiten (2)	●
Buiten (verwarmd, 2)	○
Rolgordel, 50 mm	●
ROPS (ISO3471), FOPS (ISO3449): meerlaags isolatiemateriaal gebruikt voor geluidsisolatie en trillingsvermindering	●
Rubber vloermat	●
Stoel	
Luchtgeveerde stoel met hoofdsteun en verwarming: stoffen stoel, met hoge rugleuning, luchtgeveerd, kantelbaar, verstelbaar qua zitdiepte, gewicht/lengte, naar voren/achteren, kantelhoek, hoek armsteun, hoogte en hoek hoofdsteun, lendensteun	●
Luchtgeveerde stoel (zware uitvoering) met hoofdsteun en verwarming: stoffen stoel, met hoge rugleuning, luchtgeveerd, kantelbaar, verstelbaar qua zitdiepte, gewicht/lengte, naar voren/achteren, kantelhoek, hoek armsteun, hoogte en hoek hoofdsteun, lendensteun	○
Stuursysteem	
Stuurwiel	●
Besturing met joystick (met stuurwiel)	○
Opbergruimte	
Bekerhouder	●
Houder voor mp3-speler	●
Documenthouder	●
Geklimatiseerd opbergvakje	●
Opbergvak aan de achterkant van de stoel	●
Zonneklep	●
Stuurwiel met stuurknop	●
Getint veiligheidsglas	
Voorruit: gelamineerd	●
Overige: getemperd	●
Ruitensproeiers voor en achter	●
Ruitenwissers voor en achter	●
ELEKTRISCH SYSTEEM	
Achteruitrijalarm	●
Accu's	
Standaardaccu's (147 AH-930 A)	●
Accu's met grote capaciteit (185 AH-1.170 A)	○
Aan/uit-schakelaar accu	●
12 V-aansluiting	○

VERLICHTING	
Rem- en achterlichten	●
Rem- en led-achterlichten	○
Breedteverlichting	●
Koplampen	●
Richtingaanwijzers met schakelaar waarschuwingssnipperlicht	●
Werklampen	
Lampen voor op cabine (2)	●
Achterlichten op de achtergrille (2)	●
Extra lampen voor op cabine (2)	○
Achterlichten op cabine (2)	○
Extra led-lampen voor op cabine (2)	○
Led-achterlichten op cabine (2)	○

AANDRIJFLIJN	
Automatische transmissie met lastmeetsysteem	●
Asoliekoeler	○
Transmissie-ontkoppelingsschakelaar	●
Differentieel	
TPD (proportioneel koppeldifferentieel, voor en achter)	●
LSD (Limited Slip-differentieel, voor en achter)	○
DSS (schakelaar terugschakelen)	●
Vooruit-/achteruithendel	●
Keuzeschakelaar vooruit/achteruit	●
Lock-up koppeling (koppelomvormer)	●
Schakelaar Power-modus	●
Power-schakelaar	●
Tractieregelsysteem	●
Keuzeschakelaar rijmodus (Auto1-Auto2)	●

MOTOR	
Voorfilter (Sy-Klone)	●
Luchtfilter met dubbele elementen	●
Automatische omkeerbare koelventilator met temperatuurafhankelijke bediening	●
Motoroliefilter	●
Olienevelscheider (blow-by-gassen)	●
Brandstofvoorfilter	●
Brandstofhoofdfilter	●
Waterscheiderfilter patroontype	●
Kijkglas reservoir koelmoeistof	●
DEF/AdBlue®-tank met vulfilter	●
DEF/AdBlue®-tank met ISO-magneetadapter	●
Regelsysteem automatische uitschakeling motor	○
Extern aftappunt motorolie	●
Radiateur (fijnmazige radiateur)	●

Standaard- en optionele uitrusting kan per land variëren, dus raadpleeg uw Hitachi-dealer voor meer informatie.

\* Hitachi Construction Machinery kan niet aansprakelijk worden gesteld voor diefstal; een systeem kan de kans op diefstal slechts minimaliseren.



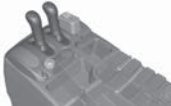

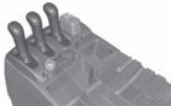

## BEWAKINGSSYSTEEM

Meter: koelvloeistoftemperatuur, brandstof	●
Controlelampjes: breedteverlichting, vergrendeling bedieningshendel, brandstofpeil, groot licht, parkeerrem, voorverwarming, richtingaanwijzers, werkklampen	●
Controlelampjes op multifunctionele monitor: airconditioningsdisplay, controlelampje automatische uitschakeling, klok, controlelampje uitschakeling koppeling, controlelampje nafileringssysteem, DEF-niveaumeter, automatische nivelleerfunctie, ECO-lampje, controlelampje omkeren ventilator, controlelampje F-N-R/schakelpositie, controlelampje keuzeschakelaar vooruit/achteruit, display vasthouden, urenmeter, controlelampje joystickbesturing (optioneel), odometer, controlelampje power-modus, controlelampje ride control, controlelampje veiligheidsgordel, snelheidsmeter, tachometer, controlelampje automatisch schakelen transmissie, transmissieolietemperatuur, indicator automatisch remmen, controlelampje tractieregeling.	●
Waarschuwinglampjes: verstopping luchtfilter, lage druk remolie, storing communicatiesysteem, waarschuwing accu-ontlading, lage druk motorolie, waarschuwing motor, peil hydraulische olie, lage druk stuurolie, oververhitting, waarschuwing transmissie.	●

## REMSYSTEEM

Voor en achter onafhankelijk remcircuit	●
4 volledig hydraulische natte schijfremmen, in het midden gemonteerd	●
Geveerde/hydraulisch uitgeschakelde parkeerrem	●

## HYDRAULISCH SYSTEEM

Automatische nivelleerfunctie bak (automatische retour naar graafregeling)	●
Bedieningshendel	
voor regelklep met 2 spoelen	
2 hendels	●
	●
Multifunctionele hendel (MF-hendel)	○
	○
voor regelklep met 3 spoelen	
2 hendels & AUX-hendel voor 3e functie	
	
- Positie van binnen naar buiten (3de - bak - hefframe)	○
MF-hendel & AUX-hendel voor 3de functie	○
	○
Schakelaar vergrendeling bedieningshendel	●
Automatische nivelleerfunctie	●
Hydraulische filters	●
Zweefstelsysteem voor hefframe	●
Ride control systeem (modus UIT-AUTO)	●

## BANDEN

29.5R25(L3)	○
29.5R25(L4)	●
29.5R25(L5)	○
29.5-25-28 PR (L3)	○
29.5-25-28 PR (L4)	○
29.5-25-28 PR (L5)	○

## DIVERSEN

Borgstang knikpunt	●
Belly guard (met bouten bevestigd)	
Achter	●
Voor	○
Bescherming bakcilinder	○
Contragewicht, ingebouwd	●
Trekstang met borgplaat	●
Noodbesturingssysteem	●
Spatborden	
voor 29.5R25	
Spatborden voor en volledige spatborden achter met spatlappen	○
Spatborden voor en halve spatborden achter	●
Spatborden voor en halve spatborden achter met spatlappen	○
voor 29.5-25-28PR	
Spatborden voor en volledige spatborden achter met spatlappen	○
Spatborden voor en halve spatborden achter	○
Spatborden voor en halve spatborden achter met spatlappen	○
Global e-Service	●
Hefframe	
Standaard hefframe	●
High lift-frame	○
Hijs- en bevestigingshaken	●
Boordcomputer	●
Diefstalbestendig	
Accuklep met vergrendelingsbeugel	●
Vergrendelbare motorkap	●
Vergrendelbare brandstofvuldop	●
Standaard gereedschapsset	●
Antidiefstalsysteem*	○



Wanneer deze machine, met inbegrip van het satellietcommunicatiesysteem, in een ander land wordt gebruikt dan dat waarvoor deze is bestemd, dan moeten er eventueel wijzigingen worden aangebracht zodat de machine aan de lokale wetgevende normen (inclusief veiligheidsnormen) en wettelijke voorschriften in dat land voldoet. Exporteer en gebruik deze machine niet buiten het land waarvoor hij is bestemd, maar doe dat pas wanneer hij volgens de beschreven regelgeving is goedgekeurd. Neem contact op met uw Hitachi-dealer bij vragen over naleving van de wetgeving.

Deze specificaties kunnen zonder voorafgaand bericht worden gewijzigd. Illustraties en foto's tonen de standaardmodellen en kunnen al dan niet optionele uitrusting en accessoires bevatten. Alle standaardonderdelen kunnen bovendien een andere kleur en kenmerken hebben. Lees voor gebruik de gebruikershandleiding zodat u de machine op de juiste manier bedient.

