

ZAXIS-7-serie

HITACHI

Reliable solutions

ZAXIS490/530



HYDRAULISCHE GRAAFMACHINE

Modelcode : ZX490LCH-7

Nominaal motorvermogen : 296 kW (ISO14396)

Bedrijfgewicht : 50.400 – 52.200 kg

Bak ISO met kop : 2,10 – 2,50 m³

Modelcode : ZX530LCH-7

Nominaal motorvermogen : 296 kW (ISO14396)

Bedrijfgewicht : 53.200 – 55.400 kg

Bak ISO met kop : 2,10 – 2,50 m³

U heeft de controle

U staat centraal in het ontwerp van de nieuwste serie Hitachi ZX-7 graafmachines. Om de machines van de vorige generatie te verbeteren, hebben we nagedacht over de uitdagingen waarmee u wordt geconfronteerd bij een grootschalig project. Daarbij hebben we ons gericht op uw ervaring in de cabine. Op zoek naar oplossingen, hebben we ons vervolgens verdiept in manieren waarop we de inzetbaarheid voor u kunnen maximaliseren tijdens de totale levenscyclus van uw machine.

Door u centraal te stellen in de Zaxis-7-serie, nodigen we u uit om controle te nemen over uw machinepark. Wij nodigen u ook uit om met ons samen te werken, zodat wij gezamenlijk uw visie kunnen verwezenlijken.





Inhoud



Controle over uw activiteiten

8. Vergroot uw winst



Controle over uw comfort

10. Voel het verschil



Controle over uw omgeving

12. Vergroot uw veiligheid



Controle over uw middelen

14. Vergroot de inzetbaarheid



Controle over uw machinepark

16. Uw machine beheren



Controle over de inzetbaarheid

18. Bescherm uw investering

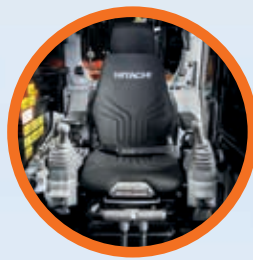


Controle over uw prestaties

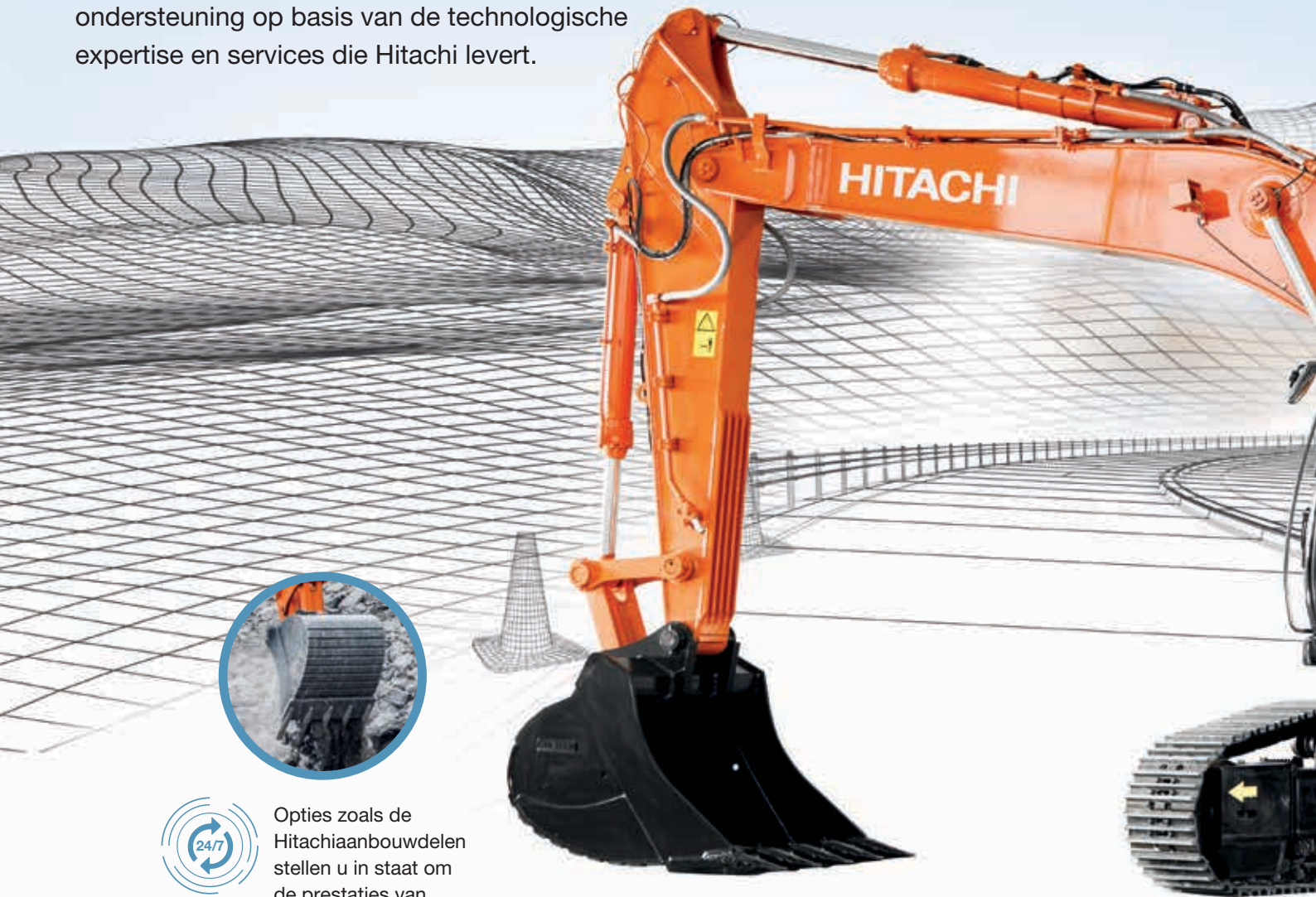
20. Haal meer uit uw machine

Volledige controle

De nieuwe Zaxis-7-serie grote graafmachines biedt u alle controle. U kunt volledig vertrouwen op de prestaties van de machines en de ondersteuning op basis van de technologische expertise en services die Hitachi levert.



De geïntegreerde console en geveerde stoel zorgt voor een sterker gevoel van controle en gaan vermoeidheid tegen.



Opties zoals de Hitachiaanbouwdelen stellen u in staat om de prestaties van de graafmachine te verbeteren.



Met de ConSite Pocket-app kunt u uw machinepark op afstand beheren en controleren.



De oliën worden voortdurend gecontroleerd door sensoren wat preventief onderhoud ten goede komt en de inzetbaarheid vergroot.



De verlaagde geluidsniveaus en lage trillingsniveaus in de cabine zorgen voor een comfortabelere werkomgeving.



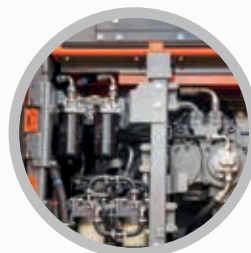
Het zicht op het werkterrein is uitstekend dankzij het Aerial Angle®-camerasysteem en de nieuwe lcd-monitor.



Het brandstofverbruik is met 11 % (PWR-stand) verminderd, waardoor de bedrijfskosten afnemen.



Door het grotere motorvermogen is de werkbelasting met 7 % (PWR-stand) verhoogd, waardoor de productiviteit toeneemt.



Het nieuwe HIOS-V hydraulische systeem zorgt voor een lager brandstofverbruik en een hogere snelheid van boom en arm waardoor de productiviteit toeneemt.



1

2

3

4

5

16

15

6

7

14

8

13

9

HITACHI

10

12

11

Bediening

Het verbeterde comfort en de veiligheidsvoorzieningen die binnen handbereik liggen in de verfijnde cabine van de Zaxis-7-graafmachines maken het gemakkelijk om productief te werken zonder vermoeid te raken.

- 1 **Het vergrote wisgebied van de parallelruitwischer** verbetert het zicht aanzienlijk.
- 2 **Airconditioning en audio** worden eenvoudig bediend via de monitor.
- 3 **De antireflectie 8-inch lcd-kleurenmonitor** is eenvoudig afleesbaar en te bedienen.
- 4 **Dankzij de USB-voeding en smartphonehouder** blijft u verbonden.
- 5 **De bekerhouder** kan eenvoudig worden verwijderd om te reinigen.
- 6 **Vernieuwde joysticks** zorgen voor een moeiteloze bediening.
- 7 **Het ergonomische ontwerp** biedt u eenvoudige toegang tot bedieningsopties.
- 8 **Bluetooth®** voor handsfree bellen en **DAB+-radio** voor muziek terwijl u werkt.
- 9 **Het multifunctionele bedieningspaneel** maakt de bediening eenvoudiger.
- 10 **Door verbeterde geluidsisolatie** is dit een van de stilste cabines op de markt.
- 11 **De gebruiksvriendelijke opbergruimte** zorgt voor een nette en ordelijke werkomgeving.
- 12 **Aan de jashaken** kunt u uw persoonlijke eigendommen hangen.
- 13 **De console beschikt over een one-touch instelhendel**, zodat u comfortabel kunt werken in de optimale positie.
- 14 **De geïntegreerde console en geveerde stoel** zorgen voor een sterker gevoel van controle en gaan vermoeidheid tegen.
- 15 **Dankzij de toegenomen beenruimte** is de cabine groter.
- 16 **De optimale positie van de pedalen** voorkomt vermoeidheid.



De bediening is eenvoudig dankzij ergonomisch ontworpen bedieningselementen en schakelaars.



Bluetooth®-verbinding om handsfree te bellen terwijl u werkt.



Vergroot uw winst

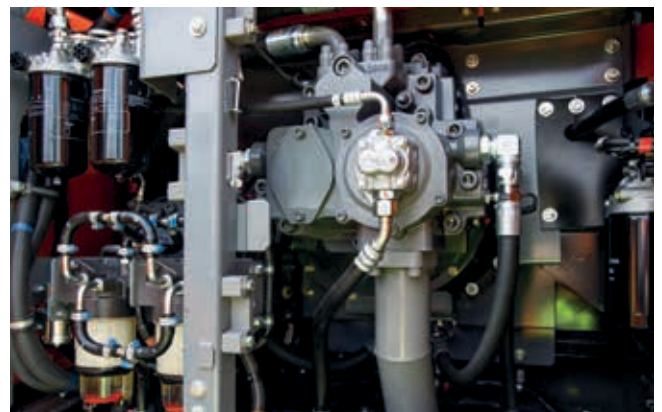
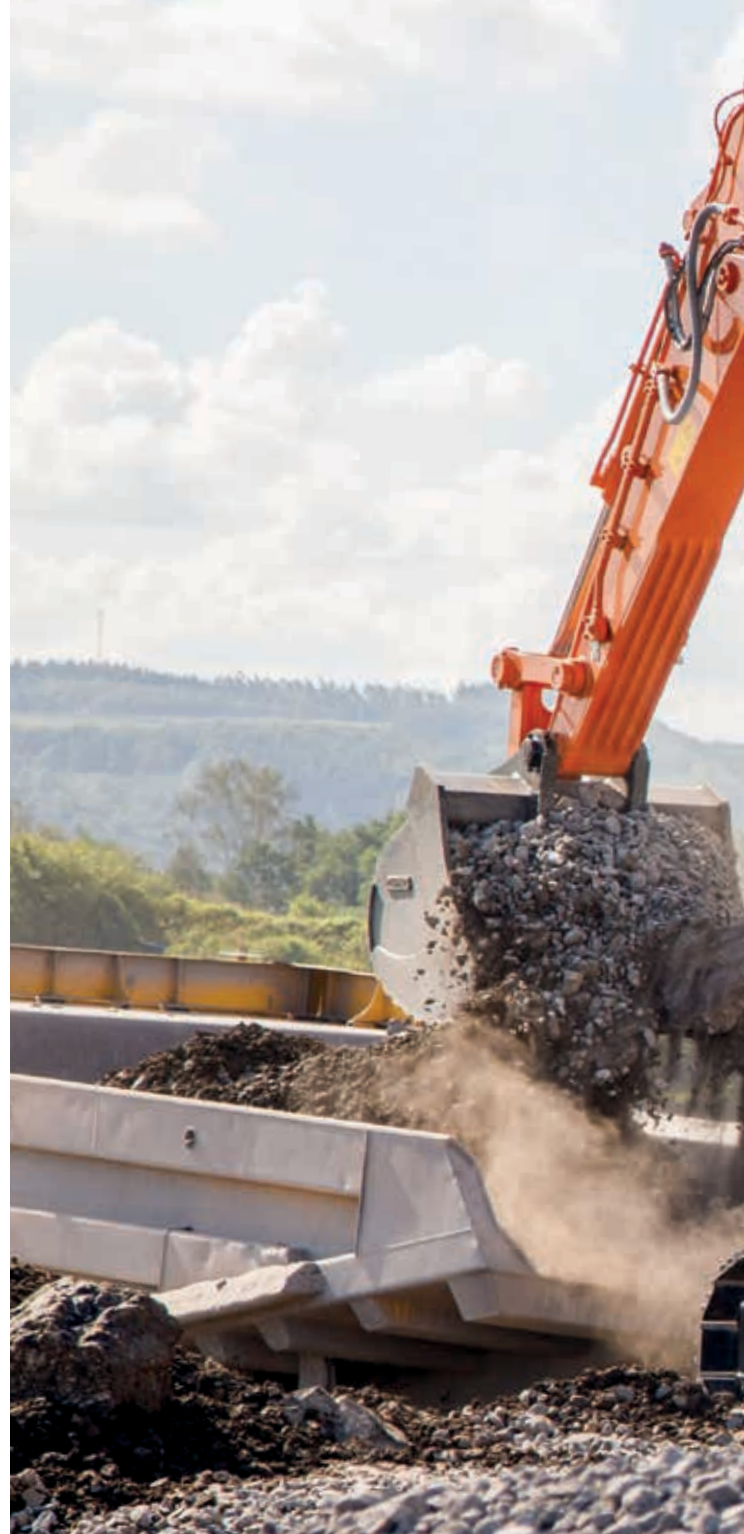
Het succes van uw activiteiten is afhankelijk van de betrouwbaarheid en efficiëntie van uw grondverzetmachines. Met de nieuwste Zaxis-7 grote Hitachi graafmachines kunt u vertrouwen op de hoogste kwaliteit, een maximale inzetbaarheid, een hogere productie en lagere eigendomskosten – wat allemaal positieve gevolgen heeft voor uw nettoresultaat.

Verhoog uw winst met het indrukwekkende lage brandstofverbruik van deze machines die voldoen aan de Stage V-eisen. De prachtige nieuwe vormgeving van de ZX490-7 en ZX530-7 zorgt voor een 11 % lager brandstofverbruik dan voorgaande modellen.

Het toonaangevende hydraulische systeem van Hitachi, HIOS V, garandeert dat er buitengewone prestaties worden behaald bij diverse grootschalige toepassingen. Uw machinisten kunnen ook de brandstofefficiëntie – en de kosten – beheersen met de geheel nieuwe ECO-meter, die duidelijk zichtbaar is op de multifunctionele 8-inch lcd-monitor.

De productiviteit op het terrein zal stijgen dankzij de verbeterde snelheid van boom en arm voor laadwerkzaamheden en het krachtigere motorvermogen van de nieuwe grote graafmachines uit de Zaxis-7-serie. De ZX490-7 en ZX530-7 hebben dezelfde motoren als de grotere ZX690-7- en ZX890-7-modellen, waardoor ze nog meer geschikt zijn voor een hogere werkbelasting.

De milieuprestaties van de grote graafmachines uit de Zaxis-7-serie worden verbeterd door het SCR-systeem (selectieve katalytische reductie). Daarmee wordt ureum in de uitlaatgassen geïnjecteerd, zodat de emissies minder stikstofoxide bevatten. De nieuwe machines voldoen aan de Stage V-uitstootvoorschriften dankzij de combinatie van SCR, DOC (dieseloxidatiekatalysator) en CSF (gekatalyseerd roetfilter).



Het HIOS V hydraulische systeem biedt tot 11 % brandstofbesparing.



Het HIOS V hydraulische systeem zorgt voor meer snelheid van boom en arm voor een hogere productiviteit.



De ECO-meter helpt bij het verbeteren van het brandstofverbruik.



Door het grotere motorvermogen is de capaciteit met 7 % verbeterd.



U hebt volledige control vanuit een ruime, nette en plezierige werkomgeving.



De cabine biedt alle ruimte voor uw eigendommen.



De lcd-monitor is eenvoudig afleesbaar dankzij het antireflectiescherm met hoge resolutie.



Controle over uw comfort



Voel het verschil

De opnieuw ontworpen, geavanceerde cabine van de Zaxis-7-graafmachine biedt u de perfecte werkomgeving. De ultraruime ZX490-7 en ZX530-7 beschikken over een luxueuze toonaangevende cabine die uiterst comfortabel en kwalitatief hoogwaardig is. U profiteert van de laagste geluids- en trillingsniveaus op de markt.

Voel het verschil met de gesynchroniseerde beweging van de stoel en console, die speciaal zijn ontworpen zodat u zich minder moe voelt na een lange werkdag. Profiteer van de ruimste Hitachi-cabine ooit, met verbeterde pedaalposities en veel ruimte voor zowel uw benen als uw hoofd. Dankzij de eenvoudig verstelbare consolehoogte (met keuze uit drie posities) kunt u comfortabel zitten.

Door het nieuwe ergonomische ontwerp van de console en schakelaars en de gemakkelijke toegang tot bedieningselementen ervaart u een groot gebruiksgemak. Met de multifunctionele controller kunt u snel door het menu op de 8-inch lcd-monitor navigeren. Het antireflectiescherm met hoge resolutie is bovendien eenvoudiger afleesbaar en de vernieuwde lay-out biedt een duidelijke weergave en alle gewenste functionaliteit – zoals airconditioning, DAB+-radio en Bluetooth®.

Met meer ruimte voor uw persoonlijke eigendommen, zoals uw jas, smartphone en versnaperingen, zult u zich ontspannen voelen en klaar voor het werk. De aanvullende praktische functies op de joysticks, zoals bedieningselementen voor de ruitenwisser, stationairstand en uitschakeling van audio, maken uw werkdag eenvoudig en plezierig.



Het ergonomische, multifunctionele bedieningspaneel biedt eenvoudige toegang.



Vergroot uw veiligheid

De mogelijkheid om veilig te werken is niet alleen essentieel voor uw eigen welzijn maar ook voor de succesvolle voltooiing van elk project. Om u en uw machine te beschermen tegen potentiële gevaren bieden de nieuwe Hitachi Zaxis-7-graafmachines u voortreffelijk zicht op de omgeving. Hierdoor kunt u het werkteerrein vanuit alle hoeken zien.

Vanuit de cabine beschikt u bovendien over een buitengewoon, panoramisch overzicht van 270 graden met het Aerial Angle®-camerasysteem. U hebt de keuze uit zes weergaveopties voor de directe omgeving van de machine, zodat u de veiligheid van uzelf en van anderen kunt garanderen.

De Zaxis-7-graafmachines zijn voorzien van een aantal indrukwekkende nieuwe kenmerken, zodat u zelfs onder de meest uitdagende omstandigheden vol vertrouwen en efficiënt kunt werken. Van de LED-werklampen en de ruitenwissers met een vergroot wisgebied tot de grote reflecterende strepen op het contragewicht en de optionele zonneschermen, u hebt het zicht dat u nodig hebt wanneer dit het allerbelangrijkst is.

Aandacht voor detail is ook cruciaal voor een veilige werkomgeving en de gewijzigde positie van de hendel voor de instapbeveiliging is daarvan een perfect voorbeeld. Deze is nu eenvoudig bereikbaar om onopzettelijk gebruik te voorkomen.



De hendel voor de instapbeveiliging verbetert de veiligheid in de cabine.

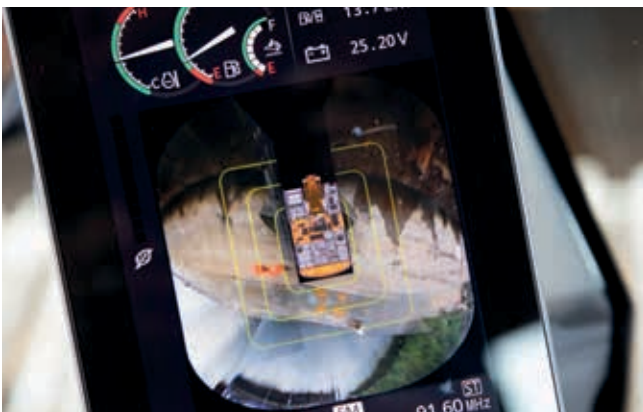


De vernieuwde ruitenwissers verbeteren het zicht.



Aerial Angle®

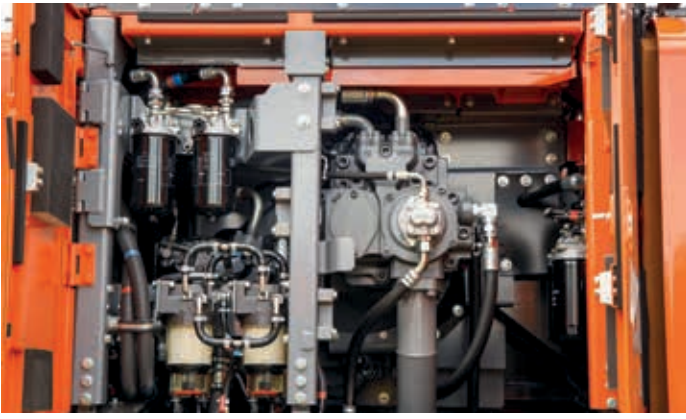
Beheers uw veiligheid met het Aerial Angle®-camerasysteem met een overzicht van 270 graden.



U heeft de keuze uit verschillende weergave-indelingen afhankelijk van uw werkomgeving.



De LED-werklampen verbeteren het zicht in uitdagende omstandigheden.



Olielekkage wordt voorkomen met robuuste nieuwe onderdelen.



Vernieuwde motoronderdelen verhogen de betrouwbaarheid.



De ZX530LCH-7 beschikt over bescherming voor de voorruit en het dak, alsook vier cabinelampen.



De robuuste onderwagen van de ZX530-7.



De Zaxis-7-graafmachines zijn ontworpen met het oog op duurzaamheid en eenvoudig onderhoud, zodat u kunt profiteren van een hogere inzetbaarheid en lagere totale eigendomskosten.



Controle over uw middelen



Vergroot de inzetbaarheid

U kunt alleen productiedoelen en deadlines halen als uw grondverzetmachines dagelijks betrouwbare prestaties bieden, vaak in afgelegen en uitdagende omgevingen. Daarom profiteren Hitachi-klanten van machines die al generaties achter elkaar uiterst duurzaam zijn – en de Zaxis-7-serie is geen uitzondering.

De ZX490LCH-7 en ZX530LCH-7 kunnen worden uitgerust met verschillende boom- en armtypen die ideaal zijn voor het werken onder zware omstandigheden. Hiertoe behoren bomen die geschikt zijn voor zware omstandigheden en bulk graafwerkzaamheden. De ZX530LCH-7 kan ook worden voorzien van een versterkte boom en arm voor werkzaamheden in de zwaarste omstandigheden.

Bovendien beschikt de onderwagen van de ZX490LCH-7 over robuuste nieuwe onderdelen die potentiële schade voorkomen. De ZX530LCH-7 biedt een 30 % hogere trekkracht dan de ZX490LCH-7 en ook meer stuurvermogen. Dit is bijzonder nuttig voor de wendbaarheid op glooiende terreinen, zoals steengroeven.

De stilstand wordt verder beperkt doordat de machine eenvoudig kan worden onderhouden en schoongemaakt. Om tijd en geld bij onderhoud te besparen, is het brandstoffilter nu geïntegreerd in de waterafscheider. De grotere radiator, die is aangebracht met het oog op het toegenomen motorvermogen, verbetert de warmteafvoer en is eenvoudig te reinigen.



Uw machine beheren

Hitachi biedt diverse aftersalesdiensten om u totale controle te geven over uw machinepark en werkbelasting. Deze initiatieven bieden u toegang tot essentiële gegevens en tools voor het beheren van uw machine.

De bewakingssystemen Owner's Site en ConSite verzenden dagelijks via GPRS of satelliet operationele gegevens van uw graafmachine naar www.globaleservice.com. Deze bestaan uit: verhoudingen van operationele uren om de efficiëntie te vergroten, brandstofverbruik en de machinelocatie voor planningsdoeleinden. ConSite biedt een samenvatting van de informatie in een maandelijkse e-mail.

De ConSite Pocket-app verzend realtime waarschuwingen voor problemen die optreden met de machine. U ontvangt aanbevelingen voor acties en stapsgewijze hulpguides. Met deze app kunt u ook zien waar uw machines zich bevinden.

Een unieke innovatie is de doorlopende monitoring – 24/7 – van de kwaliteit van de motor en de hydraulische olie. De gegevens worden dagelijkse via twee oliesensoren verzonden naar Global e-Service. De sensoren detecteren of de oliekwaliteit is verminderd door verontreiniging of lage viscositeit. Als dat gebeurt, ontvangen u en uw geautoriseerde Hitachi-dealer een waarschuwing.

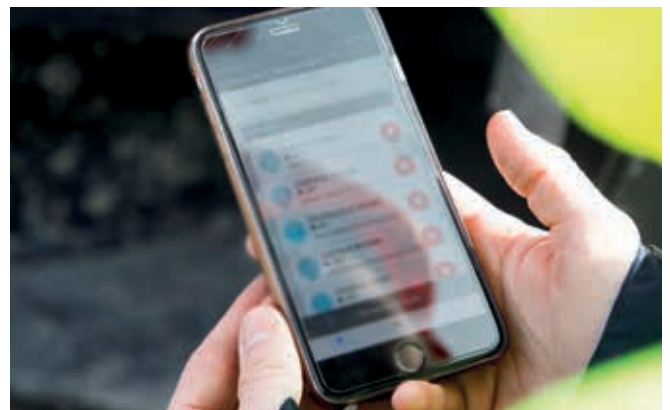
Met deze innovatieve functie kan nauwkeurig worden bepaald wanneer de olie moet worden vervangen. Dit leidt tot een lagere behoefte aan onderhoud en minder onvoorziene stilstand. Tegelijkertijd biedt het gemoedsrust dankzij een periodiek onderhoudsschema en in een later stadium een hogere restwaarde.



De unieke oliesensor zorgt voor een lagere behoefte aan onderhoud en minder stilstand.



De efficiëntie wordt verbeterd door een grote verscheidenheid aan gegevens voor de Global e-Service.



De waarschuwingen van de ConSite Pocket-app bieden realtime informatie.



Hitachi levert diverse aftersalesdiensten om het onderhoud te plannen en de bedrijfskosten te beheersen.



Hitachi biedt technische ondersteuning van het hoogste niveau.



Beperk stilstand zoveel mogelijk met Hitachi Genuine Parts.



Verlengde garanties en servicecontracten van het HELP-programma garanderen optimale prestaties.



Met Hitachi Premium Rental lopen uw betalingen en inkomsten gelijk op.



Controle over de inzetbaarheid



Bescherm uw investering

Als uw machine onder zware omstandigheden wordt gebruikt of wanneer u de reparatiekosten tot een minimum wilt beperken, kunt u profiteren van de unieke verlengde garantie van het HELP-programma (Hitachi Extended Life Program) en uitgebreide servicecontracten. Hiermee kunt u de prestaties optimaliseren, de stilstand beperken en een hogere restwaarde verkrijgen.

Op onze grote verscheidenheid aan hoogwaardige onderdelen passen we dezelfde technologische expertise toe als op onze machines. Daardoor kunt u de onvoorziene stilstand tot een minimum beperken en zorgen voor maximale beschikbaarheid.

Het aanbod van onderdelen bestaat uit Hitachi Genuine Parts, Performance Parts, filters, onderwagens en gereviseerde componenten. We leveren ook aanbouwdelen en graafbakken, die volgens dezelfde nauwkeurige standaarden worden geproduceerd.

Als uw bedrijf groeit, moet u mogelijk uw machinepark uitbreiden met het oog op nieuwe contracten. Met het Hitachi Premium Rental-programma kunt u machines uitproberen voordat u ze aanschaft. U kunt direct beschikken over Zaxis-7 graafmachines voor een periode van één maand tot een jaar.

Naast de betrouwbaarheid, kwaliteit en service die u verwacht van het merk Hitachi, biedt Hitachi Premium Rental u flexibele contracten en vaste kosten, zodat u eenvoudiger een begroting kunt maken.



Haal meer uit uw machine

De duurzame hydraulische hamers, bakken en GET (Ground Engaging Tools) graafwerktuigen van Hitachi zijn ontworpen om perfect bij uw machine te passen, en vergroten uw winst door een maximale productiviteit en inzetbaarheid te bieden. Ze worden gemaakt volgens dezelfde hoge standaarden als alle Hitachi-grondverzetmachines en leveren buitengewone prestaties in combinatie met een ongeëvenaarde betrouwbaarheid.

Bakken

U kunt de veelzijdigheid van uw graafmachine vergroten door de juiste bak voor het werk te kiezen. Hitachi-bakken kunnen worden aangepast aan uw behoeften, zoals het laden van lichte materialen of zware werkzaamheden. U hebt keuze uit een grote verscheidenheid aan opties – waaronder GD-, HD- en XHD-bakken met verschillende capaciteiten en breedtes – er zijn ook snelwissels zoals CW, penkoppelingen en S-koppelingen verkrijgbaar.

GET graafwerktuigen

U kunt de graafkracht of productiviteit van uw graafmachine of wiellader vergroten met Hitachi GET-graafwerktuigen (Ground Engaging Tools). Deze kunnen snel en veilig worden gemonteerd en verwisseld, passen precies op uw uitrustingsstukken en zijn toegesneden op de beoogde taak. Met Hitachi GET-graafwerktuigen kunt u de onderhoudskosten, stilstand en het brandstofverbruik verminderen terwijl u de algehele prestaties van uw machine verbetert.

Hamers

Hoogwaardige hydraulische hamers – goedgekeurd door Hitachi – zijn perfect geschikt voor grote graafmachines. Ze zijn eenvoudig in onderhoud en gebruiksvriendelijk, en hebben tevens een lange levensduur dankzij de hoogwaardige materialen. Dit leidt tot lagere onderhoudskosten, minder behoefte aan vervangende onderdelen en minimale stilstand.



Bakken, GET graafwerktuigen en hamers van Hitachi worden gemaakt volgens dezelfde hoge standaarden als Hitachi grondverzetmachines.



Hitachi-bakken kunnen worden aangepast aan het beoogde gebruik.



Hitachi-hamers zijn licht en toch krachtig.



Hitachi-GET-graafwerktuigen omvatten zelfslijpende tanden en betrouwbare adapters, zodat ze precies op de machines passen.



EH-dumprucks en ultragrote EX-graafmachines



Graafmachines voor speciale toepassingen



Creëer uw visie

Controle over uw wereld

Wanneer u een Hitachi-machine ontvangt, treedt u toe tot de laatste generatie van een internationale familie. Hitachi heeft 50 jaar ervaring met het ontwerpen van hydraulische graafmachines en beschikt over een hoogstaande reputatie in de sector als fabrikant van mijnbouwmachines. Daarmee garandeert ons netwerk u toegang tot een aanbod van buitengewone grondverzetmachines.

Net zoals de nieuwe Zaxis-7-graafmachines zijn Hitachi-wielladers, starre dumptrucks en machines voor speciale toepassingen gebaseerd op geavanceerde technologie en baanbrekende expertise. Deze benadering is geïnspireerd op het moederbedrijf Hitachi Ltd, dat de filosofie verkondigt om een positieve bijdrage aan de maatschappij te leveren met behulp van technologie.

U kunt niet alleen beschikken over de nieuwste producten die worden gemaakt in onze moderne faciliteit en worden gefabriceerd volgens de hoogste kwaliteitsstandaarden, maar ook vertrouwen op de ondersteuning van ervaren technici en gespecialiseerde dealermedewerkers. Bovendien profiteert u van toonaangevende diensten en initiatieven, zoals Premium Rental en Premium Used, die zijn ontwikkeld om uw ervaring als Hitachi-klant te verbeteren.

Ongeacht de visie die u voor ogen heeft, Hitachi biedt de producten, mensen, oplossingen en diensten om deze te realiseren – en stelt u in staat om controle te krijgen over uw wereld.



ZW-wielladers



Minigraafmachines

SPECIFICATIES

MOTOR

Model	Isuzu 6WG1
Type	Watergekoelde 4-taktmotor, directe inspuiting, common rail
Aanzuiging	Met turbocompressor met variabele geometrie, interkoeling, gekoelde EGR
Uitlaatgas nabehandeling	DOC-, CSF- en SCR-systeem
Aantal cilinders	6
Nominaal vermogen	
ISO 14396	296 kW bij 1.800 min ⁻¹
ISO 9249, netto	295 kW bij 1.800 min ⁻¹
SAE J1349, netto	295 kW bij 1.800 min ⁻¹
Maximaal koppel	2.050 Nm bij 1.300 min ⁻¹
Cilinderinhoud	15,681 L
Boring en slag	147 mm x 154 mm
Accu's	2 x 12 V / 170 Ah

HYDRAULISCH SYSTEEM

Hydraulische pompen

Hoofdpompen	2 axiale plunjerpompen met variabele opbrengst
Maximale olieopbrengst	2 x 385 L/min
Hulpomp	1 tandwielpompe
Maximale olieopbrengst	30 L/min

Hydraulische motoren

Rijden	2 axiale plunjermotoren met variabele opbrengst
Zwenken	2 axiale plunjermotoren

Werkdruk maximaal

Graafuitrusting	31,9 MPa
Zwenken	28,4 MPa
Rijden	35,3 MPa
Servosysteem	3,9 MPa
Power boost	35,3 MPa

Hydraulische cilinders

Eenheid: mm

	Aantal	Boring	Stangdiameter
Boom	2	170	115
Arm	1	190	130
Bak	1	170	120

BOVENWAGEN

Draaiend frame

D-sectieframe, bestand tegen vervorming.

Zwenkmechanisme

Axiale plunjermotor met planetaire tandwielvertraging in oliebad. De zwenkrem is een met een veer bekrachtigde/hydraulisch ont koppelde schijfrem.

Zwenksnelheid	9,6 min ⁻¹
Zwenkmoment	148 kNm

ONDERWAGEN

Rupsen

Rupsplaten met drievoudige kamplaten van inductiegehard staal. Geharde verbindingsspanners met vuilafdichtingen. Hydraulische (vet)spanners met schokabsorberende zware veren.

Aantal rollen en platen aan iedere zijde

	ZX490LCH	ZX530LCH
Bovenrollen	3	3
Onderrollen	9	8
Rupsplaten	53	49
Rupskettinggeleiding	2	Volledig

Eindaandrijving

Iedere rupsketting wordt aangedreven door een axiale plunjermotor via tandwielvertraging met de mogelijkheid om de rupsen in tegengestelde richting te laten draaien.

De parkeerrem is een met een veer bekrachtigde/hydraulisch ont koppelde schijfrem.

Automatisch transmissiesysteem: Hoog/Laag.

Rijsnelheden	ZX490LCH	Hoog: 0 tot 5,5 km/h Laag: 0 tot 3,7 km/h
	ZX530LCH	Hoog: 0 tot 4,3 km/h Laag: 0 tot 3,1 km/h
Maximale trekkracht	ZX490LCH	329 kN
	ZX530LCH	411 kN

Klimvermogen

70 % (35 graden) traploos

OMGEVINGSWAARDEN

Motoruitstoot

EU Stage V

Geluidsniveau

Geluidsniveau in cabine volgens ISO 6396 LpA 70 dB(A)

Geluidsniveau buiten de machine volgens ISO 6395 en

EU-richtlijn 2000/14/EC LwA 107 dB(A)

Airconditioningsysteem

Het airconditioningsysteem bevat gefluoreerd broeikasgas.

Type koelmiddel: HFC-134a, GWP: 1.430, Hoeveelheid: 1,10 kg,

CO₂e: 1,57 ton.

INHOUDEN

Eenheid: L

	ZX490LCH	ZX530LCH
Brandstoftank	675,0	675,0
Motorkoelmoeistof	70,0	70,0
Motorolie	62,0	62,0
Zwenkmechanisme (iedere zijde)	6,5	6,5
Eindaandrijving (iedere zijde)	11,0	14,0
Hydraulisch systeem	510,0	510,0
Tank hydraulische olie	310,0	310,0
DEF/AdBlue®-tank	95,0	95,0

GEWICHTEN EN GRONDDRUK

Bedrijfsgewicht en gronddruk

ZAXIS 490LCH

Bakinhoud	Type boom	Type arm	Type kamplaat	Rupsbreedte (mm)	Bedrijfsgewicht (kg)	Gronddruk (kPa)
Rotsbak van 2,1 m ³ (ISO met kop)	7,0 m H	3,4 m H	Drievoudig of dubbel	600	50.400	85
			Drievoudige	750	51.200	69
			Drievoudige	900	51.900	59
Rotsbak van 2,1 m ³ (ISO met kop)	7,0 m H	2,9 m BE	Drievoudig of dubbel	600	50.400	85
			Drievoudige	750	51.200	69
			Drievoudige	900	51.800	59
Rotsbak van 2,5 m ³ (ISO met kop)	6,3 m BE	2,5 m BE	Drievoudig of dubbel	600	50.800	86
			Drievoudige	750	51.500	70
			Drievoudige	900	52.200	59
Rotsbak van 2,5 m ³ (ISO met kop)	6,3 m BE	2,9 m BE	Drievoudig of dubbel	600	50.700	86
			Drievoudige	750	51.400	70
			Drievoudige	900	52.100	59

ZAXIS 530LCH

Bakinhoud	Type boom	Type arm	Type kamplaat	Rupsbreedte (mm)	Bedrijfsgewicht (kg)	Gronddruk (kPa)
Rotsbak van 2,1 m ³ (ISO met kop)	7,0 m H	3,4 m H	Dubbel	600	53.200	94
			Drievoudige	750	54.200	77
			Drievoudige	900	54.900	65
Rotsbak van 2,3 m ³ (ISO met kop)	7,0 m H	2,9 m BE	Dubbel	600	53.200	94
			Drievoudige	750	54.200	77
			Drievoudige	900	54.900	65
Rotsbak van 2,5 m ³ (ISO met kop)	6,3 m BE	2,5 m BE	Dubbel	600	53.500	94
			Drievoudige	750	54.500	77
			Drievoudige	900	55.200	65
Rotsbak van 2,5 m ³ (ISO met kop)	6,3 m BE	2,9 m BE	Dubbel	600	53.400	94
			Drievoudige	750	54.400	77
			Drievoudige	900	55.100	65
Rotsbak van 2,1 m ³ (ISO met kop)	7,0 m R	3,4 m R	Dubbel	600	53.300	94
			Drievoudige	750	54.300	77
			Drievoudige	900	55.000	65
Rotsbak van 2,3 m ³ (ISO met kop)	7,0 m R	2,9 m BER	Dubbel	600	53.300	94
			Drievoudige	750	54.300	77
			Drievoudige	900	55.000	65
Rotsbak van 2,5 m ³ (ISO met kop)	7,0 m BER	2,5 m BER	Dubbel	600	53.600	95
			Drievoudige	750	54.600	77
			Drievoudige	900	55.400	65
Rotsbak van 2,5 m ³ (ISO met kop)	6,3 m BER	2,9 m BER	Dubbel	600	53.400	94
			Drievoudige	750	54.500	77
			Drievoudige	900	55.200	65

GRAAFVERMOGEN BAK EN ARM

Eenheid: kN

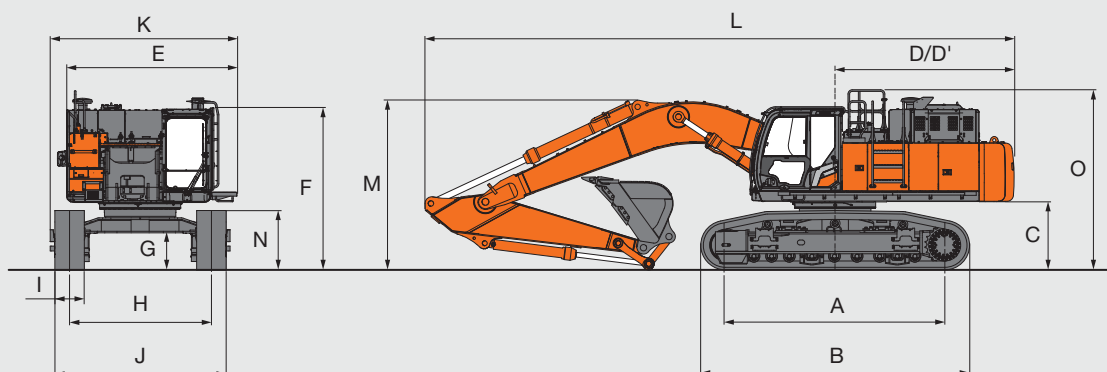
Boomlengte	ZAXIS 490LCH / ZAXIS 530LCH			
	Boom 6,3 m BE		Boom 7,0 m H	
	Arm 2,5 m BE	Arm 2,9 m BE	Arm 2,9 m BE	Arm 3,4 m H
Graafkracht bak* ISO	300		302	
Graafkracht bak* SAE: PCSA	265		267	
Opbrekkkracht arm* ISO	304	265	225	
Opbrekkkracht arm* SAE: PCSA	294	257	219	

* Bij powerboost

SPECIFICATIES

ZX490LCH

AFMETINGEN



Eenheid: mm

		ZAXIS 490LCH ^{*2}		
A	Afstand h.o.h. tussen spanwiel en sprocket	4.470		
B	Lengte onderwagen	5.470		
*1 C	Ruimte onder contragewicht	1.360		
D	Draaicirkel van hart machine tot einde contragewicht	3.670		
D'	Lengte tot einde contragewicht	3.660		
E	Totale breedte van bovenwagen	3.480		
F	Totale hoogte van cabine	3.330		
*1 G	Min. bodemvrijheid	737		
H	Spoorbreedte: uitgeschoven/ingetrokken	2.890 / 2.390		
I	Breedte van de rupsplaten	G 600		
J	Breedte onderwagen: uitgeschoven/ingetrokken	G 600 3.490 / 2.990	G 750 3.640 / 3.140	G 900 3.790 / 3.290
K	Totale breedte	3.820		
L	Totale lengte	12.010		
M	Totale hoogte van de boom	3.440		
N	Rupshoogte	1.220		
O	Totale hoogte van basismachine	3.710		

*1 Exclusief aansluitpunt rupsplaten G: Rupsplaat

*2 Voorzien van H-boom 7,8 m en H-arm 3,4 m

Bakken

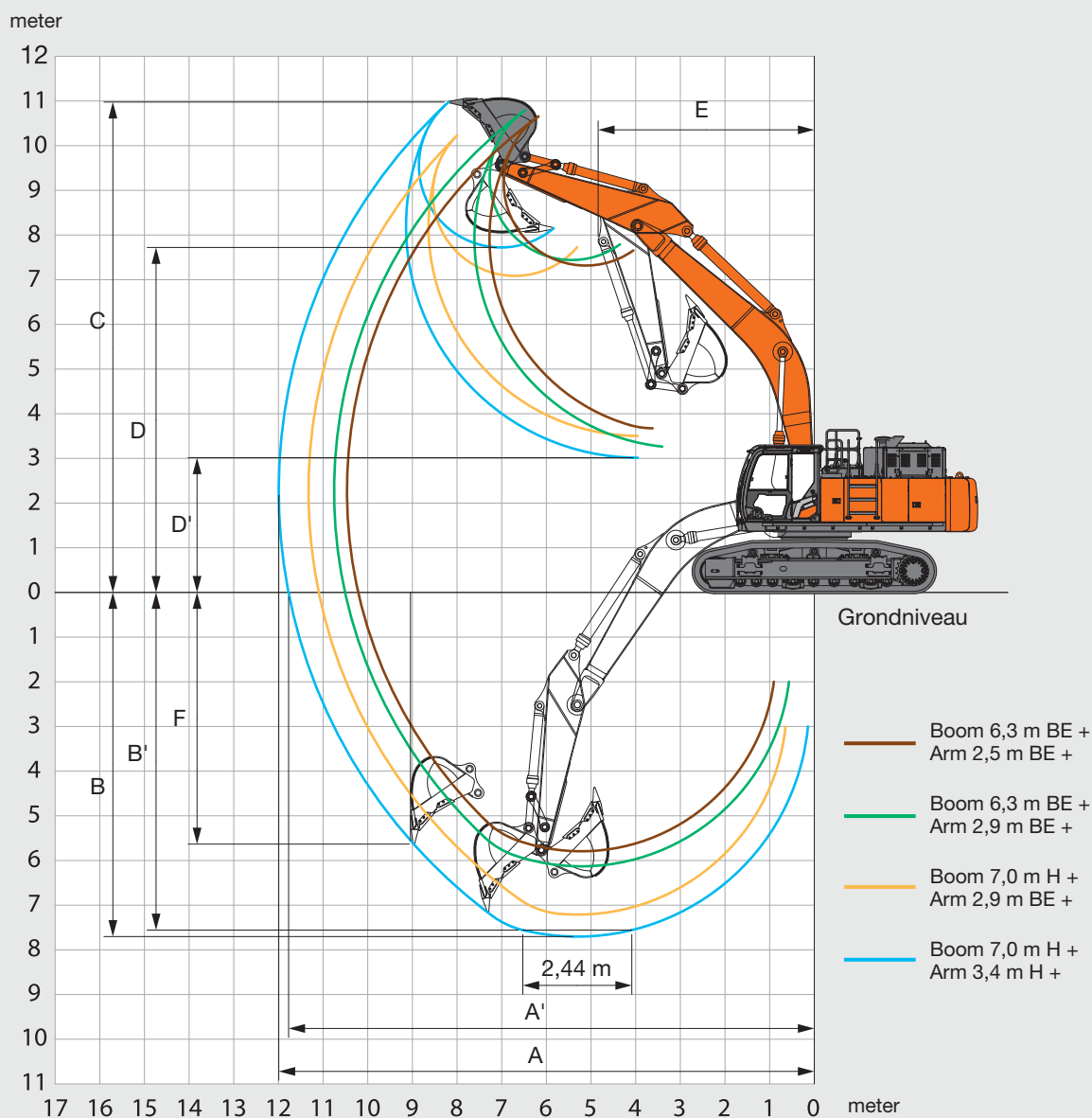
Bak	Inhoud (m ³)		Breedte (mm)		Aantal tanden	Gewicht (kg)	Aanbeveling			
							ZAXIS 490LCH			
	ISO met kop	CECE met kop	Zonder zijmessen	Met zijmessen			Boom 6,3 m BE		Boom 7,0 m H	
							Arm 2,5 m BE	Arm 2,9 m BE	Arm 2,9 m BE	Arm 3,4 m H
Rotsbak	2,1	1,8	1.560	1.580	5	2.170	●	●	●	●
	2,3	2,0	1.680	1.700	5	2.260	●	●	–	–
	2,5	2,2	1.800	1.820	5	2.360	●	●	–	–
Splijtbak	1,3	1,2	1.170	–	3	2.330	●	●	●	●
Ripper	–	–	–	–	1	1.260	●	●	●	●

● Zware werkzaamheden – Niet van toepassing

SPECIFICATIES

ZX490LCH

WERKBEREIK



Eenheid: mm

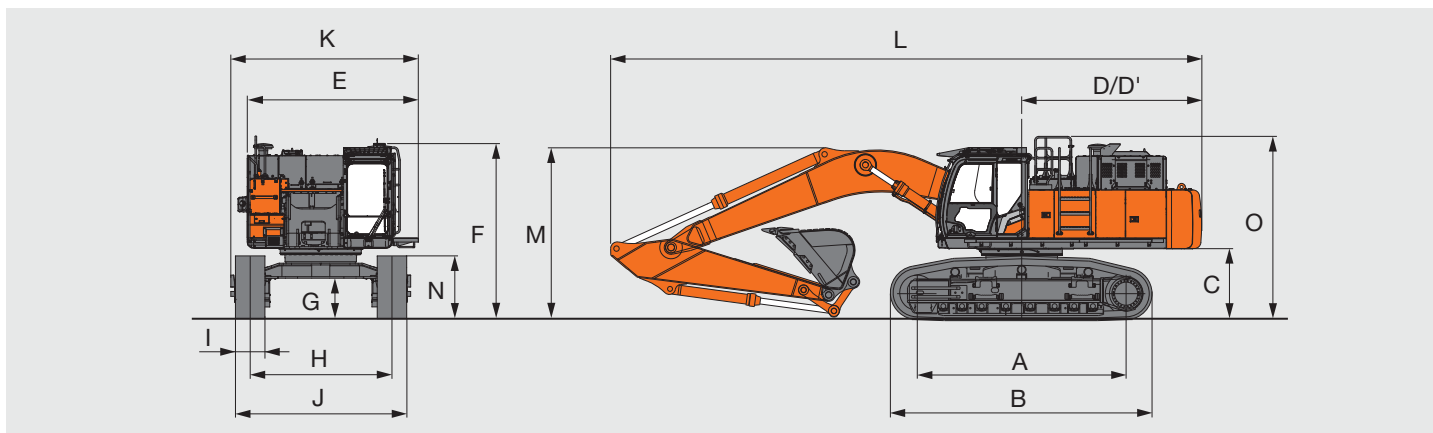
Armlengte	ZAXIS 490LCH			
	Boom 6,3 m BE		Boom 7,0 m H	
	Arm 2,5 m BE	Arm 2,9 m BE	Arm 2,9 m BE	Arm 3,4 m H
A Max. graafbereik	10.460	10.750	11.330	11.990
A' Max. graafbereik (op de grond)	10.210	10.500	11.100	11.770
B Max. graafdiepte	5.790	6.130	7.200	7.700
B' Max. graafdiepte voor 2,44 m vlakke vloer	5.620	5.960	6.980	7.550
C Max. snijhoogte	10.660	10.790	10.170	10.980
D Max. storthoogte	7.320	7.440	7.100	7.720
D' Min. storthoogte	3.670	3.250	3.520	3.010
E Min. draaicirkel	4.070	3.920	5.020	4.840
F Max. verticale muur	4.260	4.650	4.270	5.630

Exclusief aansluitpunt rupsplaten

SPECIFICATIES

ZX530LCH

AFMETINGEN



Eenheid: mm

		ZAXIS 530LCH ^{1,2}		
A	Afstand h.o.h. tussen spanwiel en sprocket	4.250		
B	Lengte onderwagen	5.330		
*1 C	Ruimte onder contragewicht	1.440		
D	Draaicirkel van hart machine tot einde contragewicht	3.670		
D'	Lengte tot einde contragewicht	3.660		
E	Totale breedte van bovenwagen	3.480		
F	Totale hoogte van cabine	3.520		
*1 G	Min. bodemvrijheid	810		
H	Spoorbreedte: uitgeschoven/ingetrokken	2.920 / 2.420		
I	Breedte van de rupsplaten	G 600		
J	Breedte onderwagen: uitgeschoven/ingetrokken	G 600 3.520 / 3.020	G 750 3.670 / 3.170	G 900 3.820 / 3.590
K	Totale breedte	3.840		
L	Totale lengte	12.010		
M	Totale hoogte van de boom	3.500		
N	Rupshoogte	1.290		
O	Totale hoogte van basismachine	3.760		

*1 Exclusief aansluitpunt rupsplaten G: Rupsplaat

*2 Voorzien van H-boom 7,0 m en H-arm 3,4 m

Bakken

Bak	Inhoud (m ³)		Breedte (mm)		Aantal tanden	Gewicht (kg)	Aanbeveling			
							ZAXIS 530LCH			
	ISO met kop	CECE met kop	Zonder zijmessen	Met zijmessen			Boom 6,3 m BE / Boom 6,3 m BER	Boom 7,0 m H / Boom 7,0 m R	Arm 2,5 m BE / Arm 2,5 m BER	Arm 2,9 m BE / Arm 2,9 m BER
Rotsbak	2,1	1,8	1.560	1.580	5	2.170	●	●	●	●
	2,3	2,0	1.680	1.700	5	2.260	●	●	●	–
	2,5	2,2	1.800	1.820	5	2.360	●	●	–	–
Splijtbak	1,3	1,2	1.170	–	3	2.330	●	●	●	●
Ripper	–	–	–	–	1	1.260	●	●	●	●

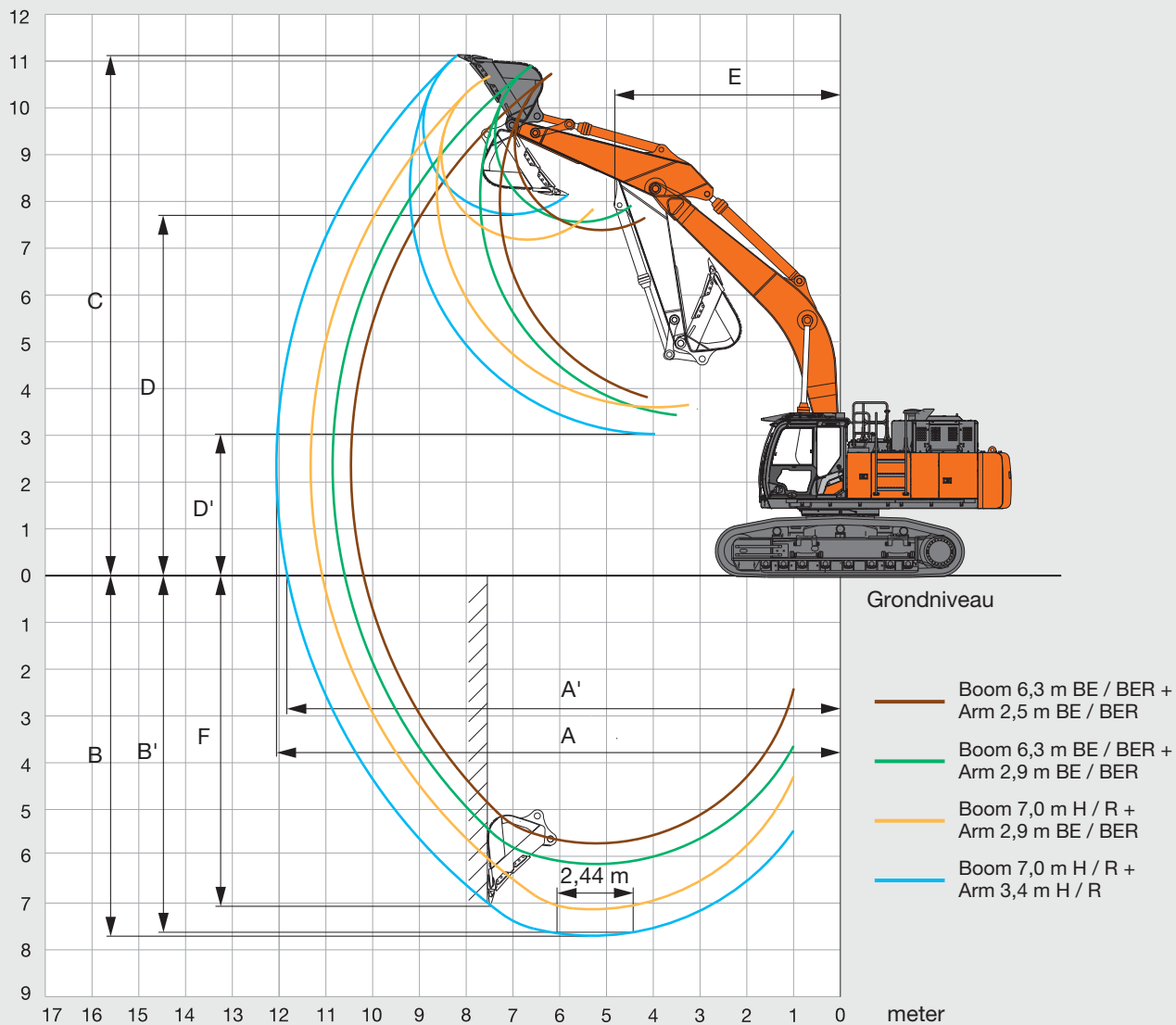
● Zware werkzaamheden – Niet van toepassing

SPECIFICATIES

ZX530LCH

WERKBEREIK

meter



Eenheid: mm

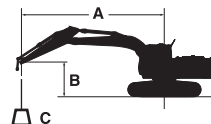
Armlengte	ZAXIS 530LCH			
	Boom 6,3 m BE / Boom 6,3 m BER		Boom 7,0 m H / Boom 7,0 m R	
	Arm 2,5 m BE / Arm 2,5 m BER	Arm 2,9 m BE / Arm 2,9 m BER	Arm 2,9 m BE / Arm 2,9 m BER	Arm 3,4 m H / Arm 3,4 m R
A Max. graafbereik	10.460	10.750	11.330	12.060
A' Max. graafbereik (op de grond)	10.190	10.490	11.080	11.820
B Max. graafdiepte	5.720	6.050	7.130	7.690
B' Max. graafdiepte voor 2,44 m vlakke vloer	5.540	5.890	6.920	7.550
C Max. snijhoogte	10.730	10.870	10.240	11.130
D Max. storthoogte	7.390	7.520	7.170	7.730
D' Min. storthoogte	3.740	3.320	3.590	3.010
E Min. draaicirkel	4.090	3.930	5.020	4.840
F Max. verticale muur	4.180	4.570	4.200	7.030

Exclusief aansluitpunt rupsplaten

MACHINECAPACITEITEN

ZX490LCH

- Opmerkingen:
1. De metingen zijn gebaseerd op ISO 10567.
 2. De machinecapaciteit is niet meer dan 75 % van de kantelbelasting met de machine op een stevige, vlakke ondergrond of 87 % van de volledige hydraulische capaciteit.
 3. Het laadpunt is de middellijn van de montagepen van de bakscharnier op de arm.
 4. *Geeft aan dat de belasting wordt beperkt door de hydraulische capaciteit.
 5. 0 m = Grond.



A: Laadstraal
B: Hoogte laadpunt
C: Machinecapaciteit

Voor machinecapaciteit: trek gewicht gemonteerd uitrustingsstuk en snelwissel af van machinecapaciteit.
Bepaal de hefcapaciteit aan de hand van de machinecapaciteit voor "Meting over zijkant of 360 graden" in de tabel en trek het gewicht van gemonteerde uitrustingsstukken en de snelwissel daarvan af.

ZAXIS 490LCH

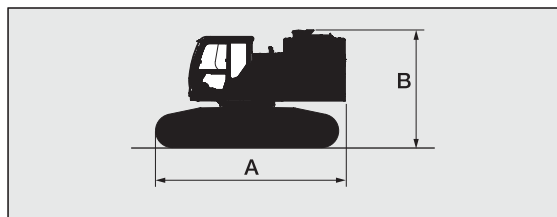
Meting via voorkant Meting via zijkant of 360 graden Eenheid: kg

Conditie	Hoogte laadpunt m	Laadstraal										Bij max. bereik				
		3,0 m		4,5 m		6,0 m		7,5 m		9,0 m		meter				
Boom 7,0 m H Arm 3,4 m H Contragewicht 9.080 kg	7,5							*11.360	*11.360					*7.590	*7.590	8,7
	6,0							*11.960	11.180	*10.790	8.250			*7.470	*7.470	9,4
	4,5			*20.390	*20.390	*15.470	15.080	*12.980	10.730	*11.540	8.040			*7.570	6.830	9,9
	3,0			*23.470	21.350	*17.600	14.120	*14.120	10.220	*12.100	7.780			*7.890	6.440	10,1
	1,5			*15.200	*15.200	*19.160	13.370	*15.060	9.780	12.270	7.530			*8.450	6.310	10,1
	0 (Grond)			*18.240	*18.240	*19.790	12.920	*15.530	9.470	12.070	7.350			*9.360	6.440	9,9
	-1,5	*13.320	*13.320	*25.260	19.750	*19.420	12.760	*15.330	9.330	12.000	7.290			*10.840	6.870	9,4
	-3,0	*21.770	*21.770	*23.030	19.960	*18.000	12.830	*14.200	9.370					*11.500	7.780	8,7
	-4,5	*23.890	*23.890	*19.140	*19.140	*15.100	13.120	*11.160	9.680					*11.100	9.650	7,5
Boom 7,0 m H Arm 2,9 m BE Contragewicht 9.080 kg	7,5															
	6,0					*14.330	*14.330	*12.600	11.020					*10.950	8.580	8,7
	4,5			*22.000	*22.000	*16.270	14.780	*13.520	10.580	*11.990	7.950			*11.350	7.630	9,2
	3,0					*18.230	13.850	*14.540	10.100	*12.430	7.710			*11.530	7.140	9,5
	1,5					*19.490	13.170	*15.310	9.690	12.230	7.500			*11.360	6.970	9,5
	0 (Grond)			*19.680	19.670	*19.760	12.830	*15.570	9.430	12.080	7.360			*11.680	7.130	9,2
	-1,5	*16.030	*16.030	*24.300	19.780	*19.040	12.750	*15.110	9.350					*12.570	7.690	8,7
	-3,0	*25.770	*25.770	*21.560	20.080	*17.220	12.900	*13.510	9.470					*12.600	8.910	7,9
	-4,5			*17.130	*17.130	*13.620	13.310							*12.060	11.710	6,6
Boom 6,3 m BE Arm 2,9 m BE Contragewicht 9.080 kg	7,5					*13.810	*13.810							*7.900	*7.900	7,2
	6,0					*14.660	*14.660	*13.360	11.120					*7.670	*7.670	8,1
	4,5			*20.880	*20.880	*16.350	15.280	*14.040	10.800					*7.760	*7.760	8,6
	3,0			*25.010	22.020	*18.280	14.420	*14.950	10.390					*8.140	8.010	8,9
	1,5			*27.250	20.770	*19.720	13.720	*15.690	10.010					*8.860	7.850	8,9
	0 (Grond)			*27.160	20.330	*20.180	13.310	*15.880	9.760					*10.080	8.080	8,6
	-1,5	*24.140	*24.140	*25.440	20.330	*19.400	13.190	*15.080	9.700					*12.250	8.840	8,1
	-3,0	*28.040	*28.040	*22.020	20.630	*16.980	13.360							*13.310	10.550	7,2
	-4,5															
Boom 6,3 m BE Arm 2,5 m BE Contragewicht 9.080 kg	7,5					*14.460	*14.460							*12.200	*12.200	6,8
	6,0					*15.180	*15.180	*13.810	10.920					*11.800	10.260	7,8
	4,5			*21.740	*21.740	*16.780	15.000	*14.330	10.620					*11.930	8.950	8,3
	3,0					*18.570	14.150	*15.130	10.220					*12.510	8.310	8,6
	1,5					*19.800	13.490	*15.720	9.860					13.250	8.130	8,6
	0 (Grond)			*26.610	20.110	*19.990	13.140	*15.710	9.650					13.790	8.410	8,3
	-1,5			*24.500	20.210	*18.900	13.090	*14.540	9.660					*13.800	9.280	7,7
	-3,0			*20.660	20.600	*15.970	13.350							*13.310	11.320	6,8
	-4,5															

TRANSPORT

ZX490LCH

BASISMACHINE (ZONDER CONTRAGEWICHT)



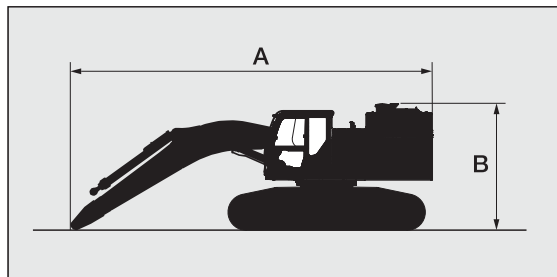
Rupsbreedte (mm)	A (mm)	B ¹ (mm)	Totale breedte ³ (mm)	Gewicht (kg)
600	5.690	3.520 ²	2.990	29.900
750	5.690	3.520 ²	3.140	30.700
900	5.690	3.520 ²	3.290	31.400

¹ 3.710 mm als het voorfilter is aangebracht

² Zonder voorfilter

³ Onderwagen ingetrokken

BASISMACHINE UITGERUST MET BOOM EN ZONDER LOOPBORDES



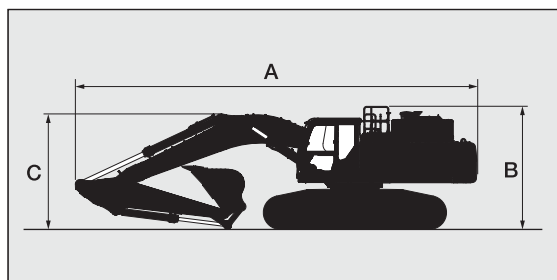
Boomlengthe	Rupsbreedte (mm)	A (mm)	B ¹ (mm)	Totale breedte ³ (mm)	Gewicht (kg)
6,3 m BE	600	9.150	3.520 ²	2.990	35.700
	750	9.150	3.520 ²	3.140	36.500
	900	9.150	3.520 ²	3.290	37.200
7,0 m H	600	9.910	3.520 ²	2.990	35.700
	750	9.910	3.520 ²	3.140	36.500
	900	9.910	3.520 ²	3.290	37.100

¹ 3.710 mm als het voorfilter is aangebracht

² Zonder voorfilter

³ Onderwagen ingetrokken

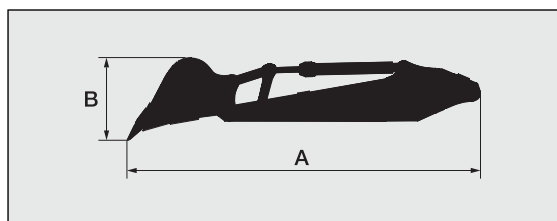
BASISMACHINE MET FRONT EN LOOPBORDES



Boomlengthe	Armlengte	A (mm)	B ¹ (mm)	C (mm)
6,3 m BE	2,5 m BE	11.490	3.710	4.050
	2,9 m BE	11.360	3.710	3.890
7,0 m H	2,9 m BE	12.100	3.710	3.540
	3,4 m H	12.020	3.710	3.450

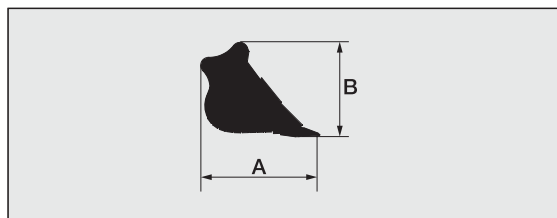
¹ Met handreling

ARM EN BAK



Arm	Bakinhoud (m ³)		A (mm)	B (mm)	Totale breedte (mm)	Gewicht (kg)
	ISO met kop	CECE met kop				
2,5 BE	2,5	2,2	5.650	1.470	1.820	5.200
2,9 BE	2,5	2,2	6.030	1.340	1.700	5.100
3,4 H	2,1	1,8	6.370	1.470	1.500	4.900

BAK

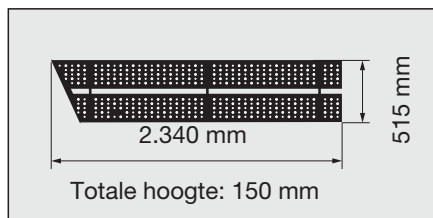


Bak	Inhoud (m ³)		A (mm)	B (mm)	Totale breedte (mm)	Gewicht (kg)
	ISO met kop	CECE met kop				
Rotsbak	2,1	1,8	1.950	1.650	1.580	2.170
	2,3	2,0	1.950	1.650	1.700	2.260
	2,5	2,2	1.950	1.650	1.820	2.360

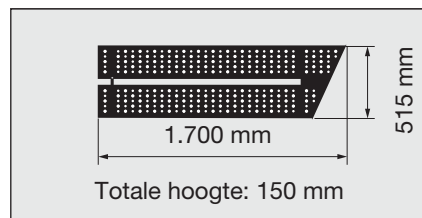
CONTRAGEWICHT 9.080 kg



LOOPBORDES LINKS VOOR 44 kg



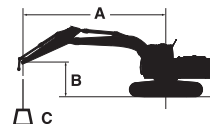
LOOPBORDES LINKS ACHTER 30 kg



MACHINECAPACITEITEN

ZX530LCH

- Opmerkingen:
1. De metingen zijn gebaseerd op ISO 10567.
 2. De machinecapaciteit is niet meer dan 75 % van de kantelbelasting met de machine op een stevige, vlakke ondergrond of 87 % volledige hydraulische capaciteit.
 3. Het laadpunt is de middellijn van de montagepen van de bakscharnier op de arm.
 4. *Geeft aan dat de belasting wordt beperkt door de hydraulische capaciteit.
 5. 0 m = Grond.
 6. Alle waarden voor machinecapaciteiten zijn van toepassing bij het selecteren van leidingwerk voor optionele uitrustingsstukken en slangbreukventielen voor boom en arm.



- A: Laadstraal
B: Hoogte laadpunt
C: Machinecapaciteit











Voor machinecapaciteit: trek gewicht gemonteerd uitrustingsstuk en snelwissel af van machinecapaciteit. Bepaal de hefcapaciteit aan de hand van de machinecapaciteit voor "Meting over zijkant of 360 graden" in de tabel en trek het gewicht van gemonteerde uitrustingsstukken en de snelwissel daarvan af.

ZAXIS 530LCH

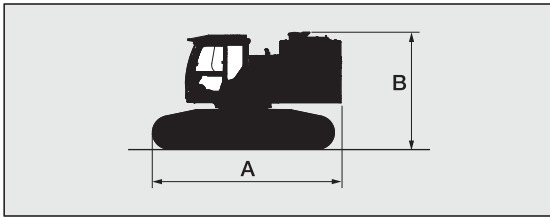
Meting via voorkant Meting via zijkant of 360 graden Eenheid: kg

Conditie	Hoogte laadpunt m	Laadstraal										Bij max. bereik		
		3,0 m		4,5 m		6,0 m		7,5 m		9,0 m		meter		
Boom 7,0 m H Arm 3,4 m H Contragewicht 9.780 kg	7,5							*11.360	*11.360			*7.590	*7.590	8,7
	6,0							*11.960	*11.960	*10.800	9.150	*7.470	*7.470	9,4
	4,5			*20.350	*20.350	*15.460	*15.460	*12.980	11.850	*11.540	8.940	*7.570	*7.570	9,9
	3,0			*23.610	23.540	*17.570	15.600	*14.110	11.340	*12.100	8.680	*7.890	7.230	10,1
	1,5			*15.330	*15.330	*19.130	14.830	*15.040	10.890	*12.580	8.430	*8.450	7.100	10,1
	0 (Grond)			*18.370	*18.370	*19.750	14.390	*15.510	10.590	12.500	8.250	*9.360	7.250	9,9
	-1,5	*13.430	*13.430	*25.350	21.920	*19.380	14.230	*15.320	10.440	*12.330	8.190	*10.850	7.730	9,4
	-3,0	*21.880	*21.880	*22.960	22.150	*17.960	14.300	*14.180	10.490			*11.500	8.720	8,7
-4,5	*23.770	*23.770	*19.080	*19.080	*15.070	14.600	*11.150	10.800			*11.100	10.770	7,5	
Boom 7,0 m H Arm 2,9 m BE Contragewicht 9.780 kg	7,5													
	6,0					*14.330	*14.330	*12.600	12.150			*10.950	9.510	8,7
	4,5			*22.000	*22.000	*16.270	*16.270	*13.520	11.710	*11.990	8.850	*11.350	8.510	9,2
	3,0					*18.230	15.350	*14.540	11.220	*12.430	8.620	11.950	7.990	9,5
	1,5					*19.490	14.680	*15.310	10.820	12.670	8.400	11.780	7.820	9,5
	0 (Grond)			*19.680	*19.680	*19.760	14.340	*15.570	10.560	12.520	8.260	12.120	8.010	9,2
	-1,5	*16.030	*16.030	*24.300	22.050	*19.040	14.260	*15.110	10.480			*12.570	8.630	8,7
	-3,0	*25.770	*25.770	*21.560	*21.560	*17.220	14.410	*13.510	10.600			*12.600	9.980	7,9
-4,5			*17.130	*17.130	*13.620	*13.620					*12.060	*12.060	6,6	
Boom 6,3 m BE Arm 2,9 m BE Contragewicht 9.780 kg	7,5					*13.810	*13.810					*7.900	*7.900	7,2
	6,0					*14.660	*14.660	*13.360	12.250			*7.670	*7.670	8,1
	4,5			*20.860	*20.860	*16.350	*16.350	*14.040	11.930			*7.760	*7.760	8,6
	3,0			*24.960	24.220	*18.260	15.910	*14.950	11.510			*8.140	*8.140	8,9
	1,5			*27.180	22.960	*19.690	15.200	*15.680	11.130			*8.860	8.770	8,9
	0 (Grond)			*27.090	22.510	*20.140	14.780	*15.870	10.880			*10.080	9.030	8,6
	-1,5	*24.270	*24.270	*25.370	22.510	*19.370	14.670	*15.070	10.820			*12.250	9.870	8,1
	-3,0	*27.920	*27.920	*21.960	*21.960	*16.950	14.840					*13.300	11.740	7,2
Boom 6,3 m BE Arm 2,5 m BE Contragewicht 9.780 kg	7,5					*14.460	*14.460					*12.200	*12.200	6,8
	6,0					*15.180	*15.180	*13.810	12.040			*11.800	11.340	7,8
	4,5			*21.740	*21.740	*16.780	16.500	*14.330	11.750			*11.930	9.940	8,3
	3,0					*18.570	15.650	*15.130	11.350			*12.510	9.260	8,6
	1,5					*19.800	14.990	*15.720	10.990			*13.620	9.090	8,6
	0 (Grond)			*26.610	22.390	*19.990	14.650	*15.710	10.780			*13.820	9.400	8,3
	-1,5			*24.500	22.480	*18.900	14.600	*14.540	10.790			*13.800	10.370	7,7
	-3,0			*20.660	*20.660	*15.970	14.860					*13.310	12.600	6,8

ZAXIS 530LCH
 Meting via voorkant  Meting via zijkant of 360 graden Eenheid: kg

Conditie	Hoogte laadpunt m	Laadstraal										Bij max. bereik					
		3,0 m		4,5 m		6,0 m		7,5 m		9,0 m		meter					
																	
Boom 7,0 m R Arm 3,4 m R Contragewicht 9.780 kg	7,5																
	6,0																
	4,5			*20.270	*20.270	*15.390	*15.390	*12.920	11.810	*11.480	8.900	*7.560	*7.560				9,9
	3,0			*23.600	23.450	*17.490	15.540	*14.040	11.290	*12.040	8.630	*7.870	7.180				10,1
	1,5			*15.310	*15.310	*19.030	14.760	*14.960	10.840	*12.510	8.380	*8.440	7.050				10,1
	0 (Grond)			*18.350	*18.350	*19.640	14.310	*15.430	10.520	12.460	8.190	*9.350	7.200				9,9
	-1,5	*13.410	*13.410	*25.210	21.810	*19.270	14.140	*15.230	10.380	*12.260	8.130	*10.830	7.670				9,4
	-3,0	*21.870	*21.870	*22.820	22.040	*17.860	14.210	*14.090	10.420			*11.430	8.670				8,7
-4,5	*23.600	*23.600	*18.960	*18.960	*14.970	14.520	*11.070	10.740			*11.020	10.720				7,5	
Boom 7,0 m R Arm 2,9 m BER Contragewicht 9.780 kg	7,5																
	6,0					*14.350	*14.350	*12.610	12.170			*10.970	9.530				8,7
	4,5			*22.020	*22.020	*16.290	*16.290	*13.540	11.730	*12.000	8.870	*11.360	8.530				9,2
	3,0					*18.240	15.380	*14.550	11.250	*12.440	8.640	*11.970	8.000				9,5
	1,5					*19.510	14.700	*15.330	10.840	12.690	8.420	11.800	7.840				9,5
	0 (Grond)			*19.690	*19.690	*19.770	14.360	*15.590	10.580	12.540	8.280	12.140	8.030				9,2
	-1,5	*16.050	*16.050	*24.310	22.080	*19.050	14.280	*15.120	10.500			*12.580	8.650				8,7
	-3,0	*25.770	*25.770	*21.570	*21.570	*17.220	14.430	*13.520	10.620			*12.610	10.000				7,9
-4,5			*17.140	*17.140	*13.620	*13.620					*12.070	*12.070				6,6	
Boom 6,3 m BER Arm 2,9 m BER Contragewicht 9.780 kg	7,5					*13.840	*13.840					*8.730	*8.730				7,2
	6,0					*14.690	*14.690	*13.390	12.280			*8.480	*8.480				8,1
	4,5			*20.890	*20.890	*16.370	*16.370	*14.060	11.960			*8.590	*8.590				8,6
	3,0			*25.000	24.270	*18.290	15.940	*14.970	11.540			*9.015	8.720				8,9
	1,5			*27.210	23.000	*19.720	15.230	*15.700	11.160			*9.815	8.561				8,9
	0 (Grond)			*27.120	22.550	*20.170	14.810	*15.890	10.910			*11.178	8.826				8,6
	-1,5	*24.280	*24.280	*25.400	22.550	*19.390	14.700	*15.090	10.850			*13.598	9.649				8,1
	-3,0	*27.940	*27.940	*21.990	*21.990	*16.970	14.870					*13.415	11.491				7,2
Boom 6,3 m BER Arm 2,5 m BER Contragewicht 9.780 kg	7,5					*14.440	*14.440					*12.200	*12.200				6,8
	6,0					*15.160	*15.160	*13.780	12.030			*11.800	11.330				7,8
	4,5			*21.710	*21.710	*16.750	16.490	*14.300	11.730			*11.930	9.920				8,3
	3,0					*18.530	15.630	*15.090	11.330			*12.500	9.240				8,6
	1,5					*19.750	14.970	*15.680	10.970			*13.610	9.070				8,6
	0 (Grond)			*26.540	22.340	*19.940	14.620	*15.670	10.760			*13.780	9.380				8,3
	-1,5			*24.440	22.430	*18.850	14.570	*14.500	10.770			*13.760	10.350				7,7
	-3,0			*20.600	*20.600	*15.930	14.820					*13.270	12.580				6,8

BASISMACHINE (ZONDER CONTRAGEWICHT)

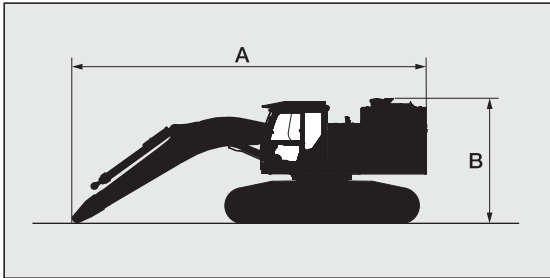


Rupsbreedte (mm)	A (mm)	B ¹ (mm)	Totale breedte ² (mm)	Gewicht (kg)
600	5.620	3.610	3.020	32.500
750	5.620	3.610	3.170	33.500
900	5.620	3.610	3.590	34.200

¹ Zonder voorfilter

² Onderwagen ingetrokken

BASISMACHINE UITGERUST MET BOOM EN ZONDER LOOPBORDES

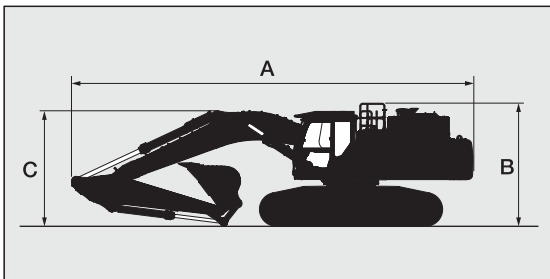


Boomlengte	Rupsbreedte (mm)	A (mm)	B ¹ (mm)	Totale breedte ² (mm)	Gewicht (kg)
6,3 m BE	600	9.150	3.610	3.020	37.900
	750	9.150	3.610	3.170	38.900
	900	9.150	3.610	3.590	39.700
7,0 m H	600	9.910	3.610	3.020	37.900
	750	9.910	3.610	3.170	38.900
	900	9.910	3.610	3.590	39.600

¹ Zonder voorfilter

² Onderwagen ingetrokken

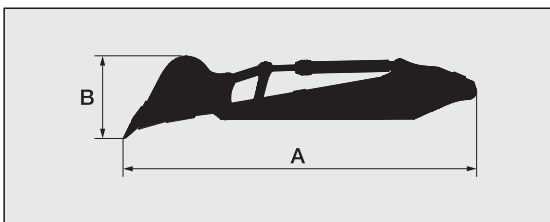
BASISMACHINE MET FRONT EN LOOPBORDES



Boomlengte	Armlengte	A (mm)	B ¹ (mm)	C (mm)
6,3 m BE	2,5 m BE	11.660	3.760	4.100
	2,9 m BE	11.320	3.760	3.980
7,0 m H	2,9 m BE	12.100	3.760	3.500
	3,4 m H	12.010	3.760	3.500

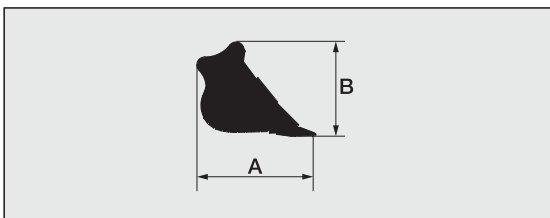
¹ Met handreling

ARM EN BAK



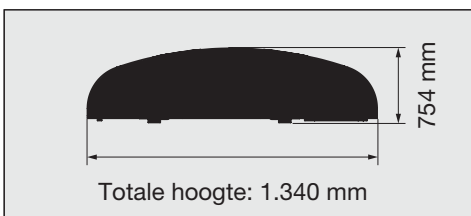
Arm	Bakinhoud (m ³)		A (mm)	B (mm)	Totale breedte (mm)	Gewicht (kg)
	ISO met kop	CECE met kop				
2,9 m BE	2,3	2,0	6.030	1.340	1.700	4.800
3,4 m H	2,1	1,8	6.360	1.480	1.550	4.870
2,9 m BER	2,3	2,0	6.030	1.340	1.700	4.780
3,4 m R	2,1	1,8	6.360	1.480	1.550	5.050

BAK

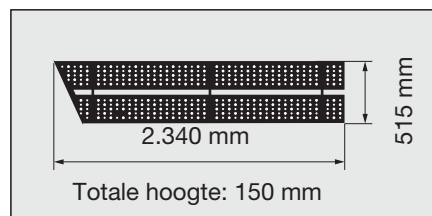


Bak	Inhoud (m ³)		A (mm)	B (mm)	Totale breedte (mm)	Gewicht (kg)
	ISO met kop	CECE met kop				
Rotsbak	2,1	1,8	1.950	1.650	1.580	2.170
	2,3	2,0	1.950	1.650	1.700	2.260
	2,5	2,2	1.950	1.650	1.820	2.360

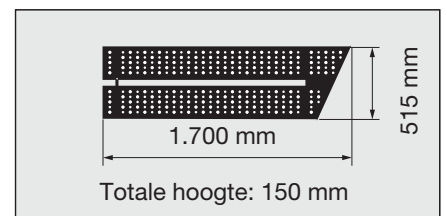
CONTRAGEWICHT 9.780 kg



LOOPBORDES LINKS VOOR 44 kg



LOOPBORDES LINKS ACHTER 30 kg



MOTOR	ZAXIS 490LCH	ZAXIS 530LCH
Uitlaatgas nabehandeling	●	●
Dubbele luchtfilters	●	●
Dynamo 90 A	●	●
Stationair toerentalregelsysteem	●	●
Automatische uitschakeling	●	●
Motoroliefilter	●	●
Brandstofhoofdfilter	●	●
ConSite OIL (sensor)*	●	●
DEF/AdBlue®-tank met vulfilter	●	●
DEF/AdBlue®-tank met ISO-magneetadapter	●	●
Droog luchtfilter met afvoerlep (met luchtfilter verstoppingswaarschuwing)	●	●
Stofbestendig net	●	●
Schakelaar ECO/PWR/HP-stand	●	●
Elektrische brandstofpomp	●	●
Milieuvriendelijke aftapplug	●	●
Expansietank	●	●
Ventilatorbescherming	●	●
Brandstofkoeler	●	●
Brandstofvoorfilter met waterscheider	●	●
Motor met geïsoleerde ophanging	●	●
Onderhoudsvrij voorfilter	●	●
Radiator, oliekoeler en interkoeler	●	●
Omkeerbare ventilator	●	●

HYDRAULISCH SYSTEEM		
Auto power lift (hefcilinder)	●	●
Boommodus selectie schakelaar	●	●
ConSite OIL (sensor)*	●	●
Ventielenblok met een hoofdontlastklep	●	●
Filter met aftap	●	●
Toerentalmeetsensor	●	●
Extra poort op ventielenblok	●	●
Slangbreukventiel voor arm	●	○
Slangbreukventiel voor boom	●	○
Servofilter	●	●
Power boost	●	●
Schokabsorberend ventiel in servosysteem	●	●
Zuigfilter	●	●
Keuzeschakelaar werkmodus	●	●

CABINE	ZAXIS 490LCH	ZAXIS 530LCH
Stalen, geluidsarme cabine	●	●
Automatische klimaatregeling	●	●
Ingebouwde DAB+-radio met Bluetooth®	●	●
Console met verstelbare hoogte	●	●
CRES VII-cabine (versterkte structuur middenstijl)	●	●
Sloopcabine met P5a beglazing en beter zicht	○	○
Geklimatiseerde bekerhouder	●	●
Elektrische dubbele claxon	●	●
Noodstop motor	●	●
Uitgerust met gelaagde, getinte (groene) ruiten	●	●
Noodhamer	●	●
Vloermat	●	●
Voetensteun	●	●
Ruitensproeier voorruit (2 punten)	●	●
Handschoenenkastje	●	●

● : Standaarduitrusting ○ : Optionele uitrusting — : Niet van toepassing

CABINE	ZAXIS 490LCH	ZAXIS 530LCH
Voorziening voor handsfree bellen	●	●
Geklimatiseerd opbergvakje	●	●
Ruitenwisser met intervalstand	●	●
Contactslotverlichting	●	●
Gelamineerde, gebogen voorruit	●	—
Gelamineerde rechte voorruit	—	●
LED-cabineverlichting	●	●
Documentenhouder	●	●
Cabine voldoet aan OPG-voorruitbescherming niveau II (ISO10262)	○	●
Cabine voldoet aan OPG-dakbescherming niveau I (ISO10262)	●	—
Cabine voldoet aan OPG-dakbescherming niveau II (ISO10262)	○	●
Instapbeveiliging	●	●
12 V- en 24 V-aansluiting	●	●
Regenkap	●	—
Opbergvak achter stoel	●	●
Oprolbare veiligheids gordel	●	●
ROPS-cabine (ISO12117-2)	●	—
Rubberen radioantenne	●	●
Stoel: luchtgeveerde stoel met verwarming	●	●
Stoelafstelling: rugleuning, armsteun, hoogte en hoek, voorwaarts/achterwaarts verschuiven	●	●
Herinnering voor veiligheidsgordel	●	●
Korte bedieningshendels	●	●
Smartphonehouder	●	●
Uittrekbaar zonnescerm (multifunctioneel voor zij- en achterruit)	●	●
Transparant dak met rol gordijn	●	●
USB-voeding	●	●
Groothoekruitwisser	●	●
Ruiten aan voorzijde (boven en onder) kunnen worden geopend	●	—
Ruiten aan linkerzijde kunnen worden geopend	●	●
2 luidsprekers	●	●
Cabine staat op 6 met vloeistof gevulde dempers	●	●
8-inch monitor	●	●

BEWAKINGSSYSTEEM	ZAXIS 490LCH	ZAXIS 530LCH
Alarmen: oververhitting, waarschuwing motor, motoroliedruk, dynamo, minimum brandstofniveau, verstopping hydraulische filter, luchtfilter verstoppingswaarschuwing, werkmodus, overbelasting, problemen met het SCR-systeem, enz.	●	●
Alarmzoemers: oververhitting, motoroliedruk, overbelasting, problemen met het SCR-systeem, enz.	●	●
Meterdisplay: watertemperatuur, tijd, brandstofverbruik, klok, DEF/AdBlue®-verbruik, enz.	●	●
Overige displays: werkmodus, stationair toerentalregeling, voorgloeien, monitor achteruitkijkcamera, monitor voor beeld aan zijkant, werkcondities, enz.	●	●
Keuze uit 35 talen	●	●

VERLICHTING		
Extra LED-verlichting op boom met bescherming	○	○
2 extra LED-lampen op voorzijde cabinedak	○	—
4 extra LED-lampen op voorzijde cabinedak	○	●
Extra LED werkverlichting op achterzijde cabinedak	○	○
LED-lampen voor camera (zijcamera en achteruitkijkcamera)	○	●
Zwaailamp	○	○
2 LED-werklampen	●	●

BOVENWAGEN		
Aerial Angle® (camera voor zij- en achterkant)	●	●
Automatisch smeersysteem (behalve op de bakpennen en de linken)	●	●
2 accu's van 170 Ah	●	●
Handreling bovenwagen (links)	●	●
Contragewicht 9.080 kg	●	—
Contragewicht 9.780 kg	—	●
Elektrische brandstofpomp met automatische afslag en filter	●	●
Elektrische vetspuit met haspel	●	●
Brandstofpeilvlotter	●	●
Peilmeter hydraulische olie	●	●
Ladder	●	●
Vergrendelbare brandstofvuldop	●	●
Vergrendelbare motorkappen	●	●
Afsluitbare gereedschapskist	●	●
Handreling bovenwagen (rechts)	●	●
Loopbordes (cabinezijde)	●	●
Antislip opstappen en handrelingen	●	●
Zwenkrem	●	●
Beschermplaat onderwagen (centerjoint)	●	●
Verbindingsruimte	●	●
Massaschakelaar	●	●

ONDERWAGEN	ZAXIS 490LCH	ZAXIS 530LCH
Vastgeschroefde sprocket	●	●
Volledige rupskettinggeleiders	○	—
Volledige rupskettinggeleiders en hydraulische (vet) spanners	—	●
Versterkte rupsketting met penafdichtingen	●	●
Plaat: 600 mm dubbele kamplaten	○	●
Rupsen: 600 mm drievoudige kamplaten	●	—
Plaat: 750 mm drievoudige kamplaten	○	○
Plaat: 900 mm drievoudige kamplaten	○	○
Beschermplaat rupsketting	●	●
Rijrichtingmarkering op onderwagen	●	●
Rijmotorbeschermkappen	●	●
Parkeerrem	●	●
Bovenrollen en onderrollen	●	●
2 rupsgeleiders (elke zijde) en vetspanner	●	—
4 bevestigingsogen	●	●

● : Standaarduitrusting ○ : Optionele uitrusting — : Niet van toepassing

GIEK		
Arm 2,5 m BE	○	○
Arm 2,5 m BER	—	○
Arm 2,9 m BE	○	○
Arm 2,9 m BER	—	○
Arm 3,4 m H	●	●
Arm 3,4 m R	—	○
Boom 6,3 m BE	○	○
Boom 6,3 m BER	—	○
Boom 7,0 m H	●	●
Boom 7,0 m R	—	○
Gecentraliseerd smeersysteem	●	●
Bescherming slangen armcilinder	●	●
Bescherming slangen boomcilinder	●	●
Bescherming slangen bakcilinder	●	●
Extra armbescherming, voorzien van slijtstrips	●	●
Vuilafdichting op alle bakpennen	●	●
Pen met flens	●	●
Verstevigd gelast drukstuk A	●	●
Verstevigd drukstuk B	●	●

UITRUSTINGSSTUKKEN		
Hamerleidingen	●	○
Servoaccumulator	●	●
Dubbele pompschakeling	●	○

DIVERSEN		
ConSite	○	○
Global e-Service	●	●
Boordcomputer	●	●
Standaard gereedschapset	●	●
Antidiefstalsysteem**	○	○

Standaarduitrusting en optionele uitrusting kunnen per land variëren, dus vraag na bij uw Hitachi-dealer.

* Sensor voor motorolie en hydraulische olie.

** Hitachi Construction Machinery kan niet aansprakelijk worden gesteld voor diefstal; elk systeem kan de kans op diefstal slechts minimaliseren.

Wanneer deze machine, met inbegrip van het satellietcommunicatiesysteem, in een ander land wordt gebruikt dan dat waarvoor deze is bestemd, dan moeten er eventueel wijzigingen worden aangebracht zodat de machine aan de lokale wetgevende normen (inclusief veiligheidsnormen) en wettelijke voorschriften in dat land voldoet. Exporteer en gebruik deze machine niet buiten het land waarvoor hij is bestemd, maar doe dat pas wanneer hij volgens de beschreven regelgeving is goedgekeurd. Neem contact op met uw Hitachi-dealer bij vragen over naleving van de wetgeving.

Deze specificaties kunnen zonder voorafgaand bericht worden gewijzigd.

Illustraties en foto's tonen de standaardmodellen en kunnen al dan niet optionele uitrusting of accessoires bevatten. Alle standaarduitrusting kan een andere kleur en andere kenmerken hebben. Lees voor gebruik de gebruikershandleiding zodat u de machine op de juiste manier bedient.