

De veelzijdige velkop voor veilig kappen van bomen en struiken

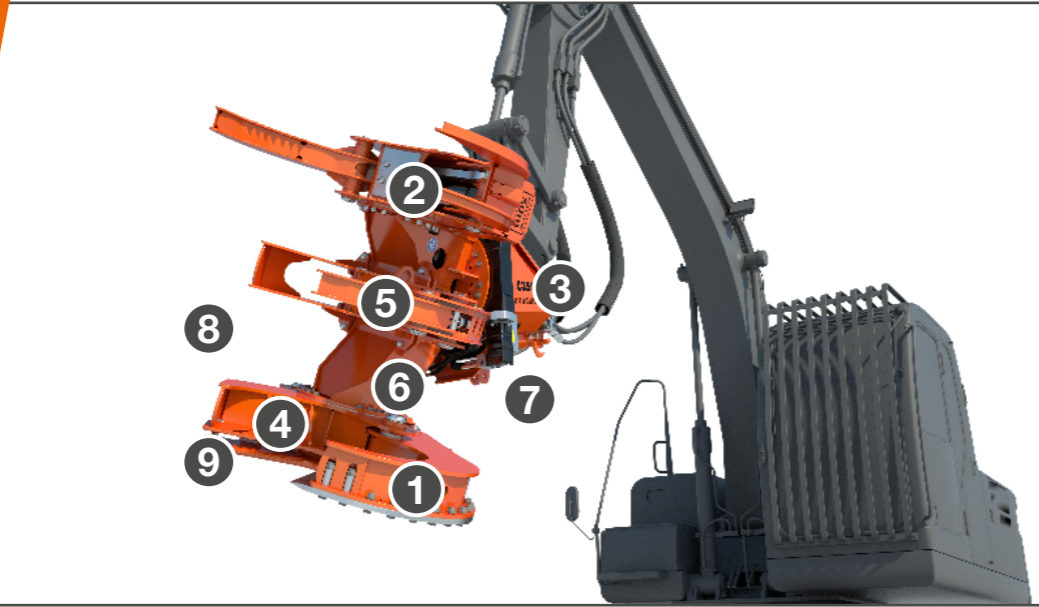


Technische gegevens

WOODCRACKER®

	C250	C350	C450	C550
Snijdiameter zachthout (mm)	300	400	500	600
Snijdiameter hardhout (mm)	280	350	450	550
Grijperopening (mm)	930	1430	1600	1600
Schaaropening (mm)	450	700	800	900
Eigengewicht (basis - volledige uitrusting) (kg)	580 - 970	1150 - 1620	1760 - 2350	2000 - 2620
Aanbevolen specifiek vermogen ¹⁾ (l/min.)	50 - 100	70 - 150	80 - 160	100 - 190
Aanbevolen specifiek vermogen voor secundaire functie* (l/min.)	35 - 50	45 - 60	45 - 60	50 - 70
Aanbevolen werkdruk (bar)	280	280	280	280
Operationeel gewicht dragend voertuig ²⁾ (t)	7 - 15	14 - 20	20 - 25	24 - 30
Multigrip	Geïntegreerd	Geïntegreerd	Geïntegreerd	Geïntegreerd
Als optie: autospeed	●	●	●	●
Als optie: cilinder-zwenksysteem (2 x 48°)	●	●	●	●
Als optie: Tiltator (eindeloos draaibaar)	●	●	●	●
Als optie: Power Tiltator (eindeloos draaibaar)	-	●	●	●
Als optie: verzamelaar	●	●	●	●

1) Afhankelijk van de bedrijfsmodus of uitrusting van de Woodcracker. 2) Afhankelijk van de uitrusting van het dragende voertuig. Technische wijzigingen en afbeeldingen zijn niet-bindend. Onder voorbehoud van wijzigingen als gevolg van verdere ontwikkeling.
● verkrijgbaar - niet verkrijgbaar



1 Standaard met **Multigrip-besturing:**

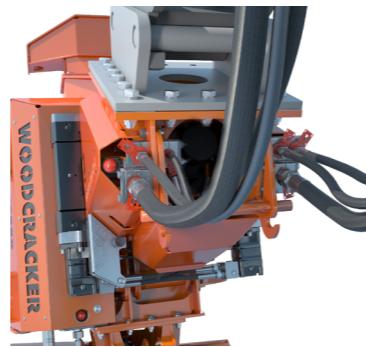
- Hydraulisch blok tussen grijper en snijsysteem dat een hoog specifiek vermogen toelaat en het sluiten en openen van grijper en snijsysteem op grond van de machine-instelling stuurt (gecontroleerd sluiten en openen).
- Met ingangsoverdrukklep: hoofddruk is onafhankelijk van de graafmachine beveiligd.
- Veiligheid gaat voor: bij het neerleggen opent eerst het snijsysteem, en dan de grijper. Bij het zagen sluit automatisch eerst de grijper, en dan pas het snijsysteem.



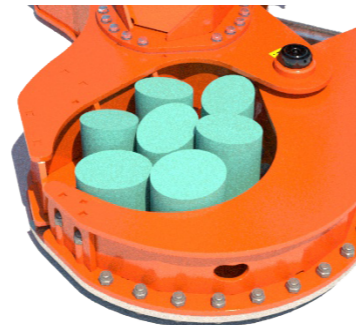
2 Synchron naar elkaar toe sluitende, sterke **grijperdelen**; met grote openingswijdte. Smoorklep in de grijper: de snelheid van de grijperopening kan ingesteld worden.

3 **Montage:**

- Onberispelijke, eenvoudige aansluitingen in het montagegedeelte
- Optimale montagehoek
- Veilige en groot gedimensioneerde hydraulische leidingen
- Optimale positie van het hydraulische aansluitpunt
- Voor alle functies inclusief alle opties zijn maar vier hydraulische aansluitingen nodig
- Montage: plug-and-play



4 Groot **snijvolume**



- 5** **Lagerbouten** in de juiste afmetingen, met Glycodur®-bus
- 6** **Middendeel** heeft uitgekiende/ergonomische afmetingen
- 7** **Steunpoot** voor een veilige opstelling en een veilig transport
- 8** **Cilinder** met eindbuffer
- 9** **Snijstelsel:**
 - Zelfreinigende tegenkam bij het mes
 - Vervangbaar hoogvast mes, eenvoudig na te slijpen
 - Gepatenteerde mesbevestiging
 - Sterke hoofdbout met speciale borgmoer
 - Mesbevestiging van onderaf (met uitzondering van de C550) - slijtagebescherming voor de zwenkarm

+ Kan aan alle gangbare dragende voertuigen worden **aangebouwd**

+ Gecertificeerde **kwaliteit**



+ **Voorbehandeld met kathodische dompellak** en deklaag van poederlak

+ Gemaakt van hoogvast **Hardox®-staal**

+ Onderhouds- en **slijtagearm**

+ Zeer **robuust** en duurzaam





Aanbouwvarianten voor het DRAAIEN

1 Starre montage

voor draaibare aandrijving aan graafmachine-
zijde



2 Optie: cilinder-zwenksysteem

- 2 x 48° draaibaar
- Weinig onderhoud



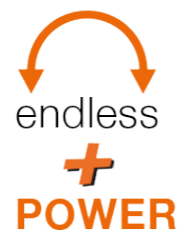
3 Optie: Tiltator

- Eindeloos draaibaar (360°)
- Praktisch wanneer de grijper voor het sorteren wordt gebruikt



4 Optie: Power Tiltator

Er wordt herkend wanneer een hoger toerental voor het sorteren of een hogere rotatiekracht bij het wegtillen nodig is en dan wordt er automatisch omgeschakeld. Daardoor een dubbele rotatiekracht bij het wegtillen en een dubbel toerental bij het manipuleren (gepatenteerd).



Verdere opties

1 Verzamelaar (met snelwisselsysteem)

- Voor het rooien van zacht hout; het rooigoed kan in bundels neergelegd worden.
- De verzamelaar kan makkelijk verwijderd worden om het gewicht te verminderen
- Kan heel eenvoudig verwijderd worden



2 Autospeed

- Dankzij autospeed kan het snijsysteem sneller in klein zacht hout worden gesloten



Toepassingsgebieden

- Rooien van bomen en struiken.
- Rooien van snelgroeiende bomen bij kwekerijen
- In het veld, op glooiende terreinen, in moerasgebieden
- Rooien van grote bosoppervlakken
- Onderhoud langs snelwegen en spoor
- Rooien van moeilijk bereikbare bomen, cultivering en landschapsonderhoud



Over de fabrikant

Bij Westtech vinden knowhow en productie in zijn geheel in Opper-Oostenrijk plaats. Aan de basis van de WOODCRACKER® machines liggen een lichte handling, eenvoudige montage, flexibiliteit en efficiëntie ten grondslag; alle toepassingen zijn hierop gericht. Deze doelstellingen zijn in alle productseries terug te vinden. Het assortiment bevat producten voor uiteenlopende toepassingsgebieden waaronder het vellen van bomen, houtverkleining, houtverwerking, bodembewerking en wortel- stamvoet- en stronkverwijdering. Meer informatie over onze machines en ons bedrijf is te vinden op www.westtech.at