

ZAXIS-6-serie

HITACHI

Reliable solutions

ZAXIS250



HYDRAULISCHE GRAAFMACHINE

Modelcode : ZX250LC-6 / ZX250LCN-6

Nominaal motorvermogen : 140 kW (ISO14396)

Bedrijfsgecht : 25.700 - 28.100 kg

Bak met kop ISO : 0,80 - 1,40 m³

ZX250LC-6. GEEN COMPROMIS

De ZX250LC-6 omvat unieke Hitachi-technologie die speciaal is ontwikkeld voor de Zaxis-6 serie middelgrote graafmachines. Dit innovatieve model is ontwikkeld voor prestaties op het allerhoogste niveau, maar zonder in te leveren op de toenemende eisen die worden gesteld aan de efficiëntie van de bediening.

Het resultaat is de ultieme graafmachine, die Hitachi's reputatie op het gebied van constructiekwaliteit en duurzaamheid van producten versterkt. De ZX250LC-6 is het toppunt van betrouwbaarheid, met ongelooflijk veelzijdige functies die de geschiktheid voor een breed scala van bedrijfstoepassingen benadrukken.



**6. EEN ONBETWISTE REPUTATIE
VOOR BETROUWBAARHEID**



8. TOEGEWIJD AAN DUURZAAMHEID



10. ULTIEME VEELZIJDIGHEID



HITACHI

250



12. VAN DE HOOGSTE KWALITEIT



14. EEN TECHNOLOGISCH HOOGTEPUNT

BRILJANTE PERFECTIE

De Hitachi ZX250LC-6 is ontworpen in 's werelds grootste fabriek voor graafmachines voor de specifieke eisen van de Europese bouwsector. De ZX250LC-6 is tot perfectie ontworpen met in de markt toonaangevende technologie voor het leveren van uitzonderlijke productiviteit bij de laagst mogelijke kosten van eigendom.



Hoge kwaliteit

Alleen de beste ontwerp-elementen en materialen.



Ongelooflijk veelzijdig

Standen voor kantelstuk en draai-kantelstuk completeren het ondersteuningssysteem voor uitrustingsstukken.



Levenslange betrouwbaarheid

Door gebruik van betrouwbare componenten worden olie lekkages voorkomen.



Ultieme duurzaamheid

Drie rupsgeluiders voor grotere betrouwbaarheid.



Optimale prestaties

Monitoren op afstand met de online-applicatie Global e-Service.



Gebruikersvriendelijk

Veiligheid voorop met handrelingen en een verstevigd platform.



Lage emissie

SCR-systeem beperkt de uitstoot van NOx in uitlaatgassen.



Laag brandstofverbruik

19 % brandstofbesparing in ECO-stand (10 % in PWR-stand).



Gemakkelijk onderhoud

Motorkap die wijd openklapt.



Excellente efficiëntie

TRIAS II-systeem vermindert het hydraulische verlies.



Motorbescherming

Zeer goed presterend brandstofcircuit met grote capaciteit.



“ *Hitachi-machines zijn uiterst betrouwbaar, met 98 % inzetbaarheid!* ”

Kristen Petillon, Fleet Equipment Manager, Razel

EEN ONBETWISTE REPUTATIE VOOR BETROUWBAARHEID

Net als alle Hitachi Zaxis-6 middelgrote graafmachines staat de ZX250LC-6 bekend om zijn betrouwbaarheid bij het bereiken van optimale niveaus van inzetbaarheid en prestatie. ZX250LC-6 werkt met uiterste efficiëntie op een uiteenlopende reeks van veeleisende werklocaties – de gehele dag, iedere dag – en vormt een winstgevende investering.

Gemakkelijk onderhoud

De motorkap kan gemakkelijk worden geopend vanaf het platform. Dit biedt gemakkelijk toegang tot de motorruimte en andere componenten, voor het verrichten van dagelijks onderhoud.

Verminderd risico van olie lekkage

Er is een rubberen slang voorzien van een flens opgenomen in het ontwerp van de hydraulische retourleidingen. Hierdoor wordt de betrouwbaarheid van het systeem vergroot en wordt het risico van olie lekkage verminderd.

Minder vervuiling van de brandstof

Het brandstofhoofdfilter wordt op zijn plaats geschroefd op de ZX250LC-6. Dit

maakt dat het gemakkelijker kan worden vervangen en zorgt ervoor dat er geen stof in het brandstofcircuit kan dringen tijdens onderhoudswerkzaamheden.

Efficiëntere koeling

De expansietank is boven op het koelsysteem van de motor gemonteerd. Deze nieuwe positie betekent dat de lucht geheel kan worden verwijderd en dat motoronderdelen niet oververhit kunnen raken.

Verzwaarde motorkap

De dikte van de rijmotorbeschermer is vergroot van 4,5 mm (op het vorige model) naar 8 mm op de ZX250LC-6. De positie van de bouten is ook geoptimaliseerd zodat er minder risico op beschadiging is.



Gemakkelijke toegang tot het motorcompartiment.



Vervanging van het brandstofhoofdfilter is gemakkelijker geworden.



De expansietank voorkomt oververhitting van motoronderdelen.



Meer rupsgeleiders verbeteren de duurzaamheid van de rupsketting.



Verbeterde prestaties vanuit het brandstofcircuit.

i Hitachi's strenge testprocedures voor duurzaamheid omvatten een beoordeling bij graafwerk en bediening – van 1.000 tot meer dan 10.000 uur – en een 24 uur durende zwenktest met een op afstand bediende machine.



TOEGEWIJD AAN DUURZAAMHEID

Hitachi heeft met meer dan vier decennia aan ervaring in het construeren van mechanische en hydraulische graafmachines een in de markt leidende reputatie als bouwer van de meest betrouwbare en duurzame machines voor de bouw. De ZX250LC-6 is hierop geen uitzondering, de machine is ontworpen en geconstrueerd voor gebruik in de meest veeleisende omgevingen.



Verzwaard voor een veiliger werkomgeving.

Versterkte onderwagen

Drie rupsgeleiders zijn op de ZX250LC-6 gemonteerd, terwijl het vorige model er één had. Deze geleiders verminderen de waarschijnlijkheid van beschadiging van de rupsketting, waardoor de betrouwbaarheid toeneemt.

Verbeterd brandstofcircuit

Een hoogwaardige waterafscheider en een koudestartsysteem zijn geïntegreerd in het voorfilter en bieden meer bescherming tegen vocht. In aanvulling daarop levert een elektrische brandstofpomp met een grote capaciteit de motor de juiste hoeveelheid brandstof waardoor deze beter presteert.

Motorbescherming

De verbrandingskamer is vervaardigd van sterkere materialen en de vernieuwde vorm

van de zuiger is bedoeld om schonere emissies te bereiken. Deze kenmerken zullen de betrouwbaarheid van de motor verder vergroten.

Preventie van olie lekkage

De O-ringen op het ventielenblok en zwenkmotor zijn gemaakt van fluorine. Dit uiterst duurzame materiaal weerstaat hoge olietemperaturen en maakt dat de onderdelen betrouwbaarder zijn bij het voorkomen van olie lekkages.

Verzwaarde afdekplaten

De afdekplaten op de treeplanken van de bovenwagen zijn verzwaard. Dit draagt bij aan de hoogwaardige kwaliteit en aan een veiliger werkomgeving, en daardoor ook aan de gemoedsrust van de machinist.



“ *Het is een veelzijdige machine – goed, veelzijdig, gemakkelijk te gebruiken en te bedienen* ”

Philip Marsh, operator, Hughes & Salvidge

DE MEEST VEELZIJDIGE

Het vermogen en de prestaties van de Hitachi middelgrote-graafmachines maken dat zij de perfecte keuze zijn voor een uiteenlopende reeks van toepassingen in de bouw. De veelzijdigheid van de ZX250LC-6 maakt de machine tot één van de meest populaire modellen, die een gelijkmatige, snelle en nauwkeurige bediening koppelt aan productiviteit op hoog niveau en brandstof-efficiëntie.

Grotere flexibiliteit

Destandenvoorkantelstukendraaikantelstuk zijn aan het ondersteuningssysteem voor uitrustingsstukken van de ZX250LC-6 toegevoegd. Deze en negen andere standen kunnen worden geregistreerd op de monitor, voor een gemakkelijke montage van uitrustingsstukken en meer veelzijdigheid.

Grotere toepasbaarheid

De zwenkkracht is 9 % groter dan die van het ZX250LC-3-model. Dit betekent, ter illustratie van de grotere toepasbaarheid, dat deze toegenomen zwenkprestaties het graven naast wanden en het werken op hellingen gemakkelijker maken.

Prestaties van de machine

De ZX250LC-6 is uitgerust met twee extra spoelen in het ventielenblok. Dit vergroot

de veelzijdigheid doordat het gemakkelijker wordt uitrustingsstukken te monteren die meerdere, grote hoeveelheden olie vragen. Ook modellen met een 2-delige giek zijn voorzien van 2 extra spoelen.

Power boost

De beproefde power-boost-functie heeft 10 % meer capaciteit dan de ZX250LC-3. Hierdoor kan de ZX250LC-6 betere graaf- en hijsprestaties leveren.

Beter zicht

De als optie verkrijgbare voorruitbescherming heeft minder spijlen en de spijlen die over zijn, zijn dunner van afmeting – maar met behoudt van hun stijfheid. Dit helpt eventuele blinde hoeken tot een minimum te beperken en verbetert het zicht van de machinist.



De twee kantelstanden dragen bij tot meer veelzijdigheid van de ZX250LC-6.



Power boost heeft 10 % meer capaciteit.



Door minimale blinde hoeken is het zicht beter.



Superieure weersbestendigheid voorkomt beschadiging.



Er wordt AdBlue® in het uitlaatgas geïnjecteerd zodat uitstoot afneemt.

i Hitachi heeft in 1995 ISO 9001-certificering ontvangen, wat een bevestiging is van de toewijding van het bedrijf aan beleid voor kwaliteitsborging, inclusief implementatie van de uniforme mondiale kwaliteitsstandaard 'Made by Hitachi' op de productielocaties overal ter wereld.



VAN DE HOOGSTE KWALITEIT

De weg naar de hoogste kwaliteit kent geen finishlijn bij Hitachi's Tsuchiura Works-fabriek in Japan – de grootste fabriek in zijn soort ter wereld – en de ZX250LC-6 is op dit moment het summum van wat bereikt is. Ieder nieuw model wordt pas afgeleverd wanneer het uiterst strenge controles heeft ondergaan, volgens de hoogst mogelijke normen voor prestaties, betrouwbaarheid en veiligheid.



Superieure koeling en akoestische prestaties

De bovenwagen profiteert van hoogwaardige afdichting (rond het koelpakket) en van akoestische materialen, zodat vermindering van prestaties door hittevorming wordt geëlimineerd. Deze waarborgen de prestaties van de ZX250LC-6 qua koeling op lange duur en laag geluidsniveau.

zeer geavanceerde technologie is niet alleen milieuvriendelijk, maar voldoet ook aan de EU Fase IV- emissievoorschriften.

Uiterst comfortabel

Hitachi heeft altijd voorop gelopen als het gaat om comfort van de machinist en de ZX250LC-6 vormt daarop geen uitzondering. Een volledig verstelbare stoel, een ruime cabine, ergonomische bedieningshendels/-panelen en een geavanceerd muzieksysteem dragen bij tot de ultieme werkomgeving.



Ergonomische bedieningshendels en -panelen dragen bij tot het creëren van de ultieme werkruimte.

Uitstekende weersbestendigheid

De bedieningsconsole in de cabine is vervaardigd uit uiterst duurzame AES-kwaliteitsmateriaal. Dit waarborgt superieure weersbestendigheid en voorkomt dat de ultraviolette stralen van de zon de console beschadigen.

Veiligheid op het werk

De ZX250LC-6 is voorzien van een cabine met een high-spec beschermende rollbarconstructie (ROPS) en een constructie met een verzwaarde middenstijl (CRES V). De overdrukcabine is ontworpen om de machinist te beschermen tegen het binnendringen van stof en tegen risico's die zich op de werklocatie kunnen voordoen.

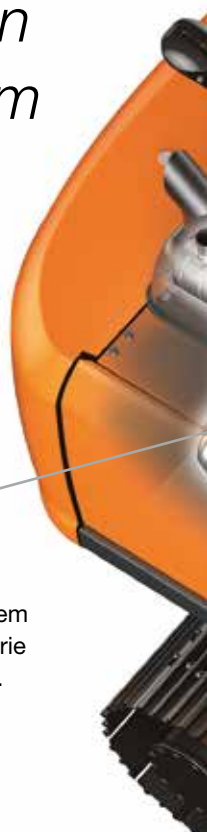
Minder uitstoot

Hitachi heeft een systeem voor selectieve katalytische reductie (SCR) ontwikkeld dat AdBlue® in het uitlaatgas injecteert, zodat de emissies minder stikstofoxide bevatten. Deze



“ *Hitachi is de enige fabrikant met deskundigheid op hoog niveau van het tunen van het hydraulische systeem [TRIAS]* ”

Tsuyoshi Nakamura,
General Manager Engineering,
Hitachi Construction Machinery (Europe) NV



De hydraulisch systeem TRIAS II bestaat uit drie pompen en ventielen.

HET SUMMUM VAN TECHNOLOGIE

Hitachi maakt gebruik van de kracht van IT als een strategisch instrument voor een hele reeks van oplossingen die voldoen aan de steeds veranderende eisen van de bouwsector. De ZX250LC-6 middelgrote graafmachine is een typisch voorbeeld van de hoogwaardige machines die ontstaan als gevolg van een geavanceerde technologische benadering.

Brandstof- en kostenbesparing

Verliezen in de hydraulische druk worden verminderd door middel van de TRIAS II-technologie. De technologie vermindert de hoeveelheid olie die in de tank wordt teruggevoerd als gevolg van een samenwerking tussen pomp en ventielenblok. Dit helpt het brandstofverbruik met 10 % te verminderen, in de PWR-stand, met dezelfde productiviteit.

Gebruikersvriendelijke functionaliteit

Een grote multifunctionele LCD-monitor van 7" presenteert een breed scala van technische informatie. De ondersteuning

in tot wel 32 talen maakt het mogelijk de status en de instellingen van de machine in één oogopslag te controleren.

Monitoren op afstand

Met Global e-Service kunnen eigenaren van de ZX250LC-6 hun Hitachi-machinepark op afstand monitoren via de Owner's Site (24/7 online toegang) en de ConSite (een automatisch maandelijks rapport). Zij helpen een maximale efficiëntie te bereiken, stilstand tot een minimum te beperken en de algehele prestaties te verbeteren.

Minder uitstoot

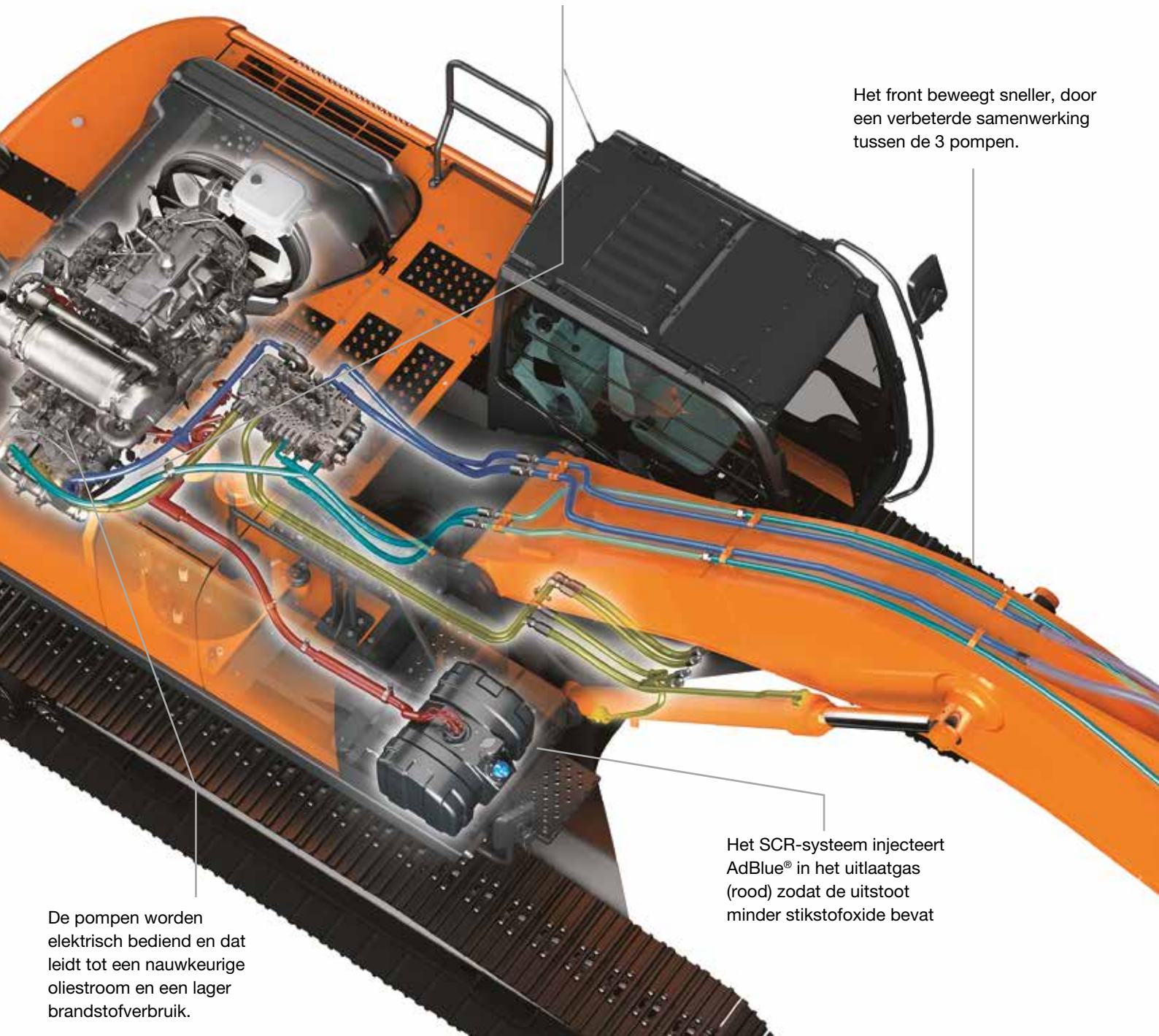
Het systeem voor nabehandeling bestaat uit een Diesel Oxidatie-katalysator (DOC), een ureummengleiding, een SCR-systeem en een geluiddemper. Deze geavanceerde technologie helpt uitstoot te verminderen en het geluidsniveau te beperken.

Geavanceerd audiosysteem

De AM/FM-radio is toegankelijk vanaf de monitor en er is een aux-aansluiting – voor toestellen als MP3-spelers – voor het geluidssysteem. Deze keuze van entertainment helpt bij het creëren van een aangename – en productieve – werkomgeving.

De olie stroomt gescheiden naar de cilinders van de bak (lichtblauw), arm (donkerblauw) en boom (geel).

Het front beweegt sneller, door een verbeterde samenwerking tussen de 3 pompen.



De pompen worden elektrisch bediend en dat leidt tot een nauwkeurige oliestroom en een lager brandstofverbruik.

Het SCR-systeem injecteert AdBlue® in het uitlaatgas (rood) zodat de uitstoot minder stikstofoxide bevat



10 % lager brandstofverbruik in de PWR-stand met TRIAS II.



De LCD-monitor toont de status en de instellingen van de machine.



Het SCR-systeem vermindert uitstoot en brengt het geluidsniveau omlaag.



“ *De totale kosten van eigendom komen maximaal ten goede aan uw onderneming* ”

Peter Kogel, Lid van de Management Board,
Kögel Bau GmbH & Co. KG

DE TOTALE KOSTEN VAN EIGENDOM VERLAGEN



Hitachi heeft het Support Chain serviceprogramma opgezet met het doel optimale efficiëntie, maar ook minimale uitval, verminderde bedrijfskosten en hogere inruilwaarden te garanderen.

Global e-Service

Hitachi heeft twee systemen voor het monitoren op afstand ontwikkeld als onderdeel van zijn online-applicatie Global e-Service. Owner's Site en ConSite zijn een integraal onderdeel van de graafmachine, en zij zenden dagelijks bedrijfsgegevens via GPRS of per satelliet naar www.globaleservice.com. Zo wordt onmiddellijke toegang geboden tot de Owner's Site, en tot de vitale informatie die nodig is voor ondersteuning op werklocaties.

Door de verhouding tussen bedrijfs- en niet-bedrijfsuren te vergelijken kan de efficiency worden vergroot. Effectief beheer van onderhoudsprogramma's helpt inzetbaarheid te maximaliseren. Beheer van

bedrijfskosten is ook mogelijk door analyse van het brandstofverbruik. De locatie en verplaatsingen van elke machine worden duidelijk weergegeven zodat essentiële planning mogelijk is.

Een automatisch serviceraapport – ConSite – verzendt maandelijks voor elke machine een e-mailbericht met een samenvatting van de informatie uit Global e-Service. Dit omvat: dagelijks gewerkte uren en gegevens over brandstofgebruik; statistische gegevens over de verhouding tussen de verschillende bedrijfsstanden, plus een vergelijking voor brandstofverbruik/efficiëntie, en CO₂-uitstoot.

Technische ondersteuning

Iedere Hitachi-servicemonteur ontvangt een volledige technische training van HCME in Amsterdam. Deze sessies bieden toegang tot dezelfde technische kennis die beschikbaar is op de afdelingen van kwaliteitsborging en de ontwerpcentra van Hitachi. Monteurs combineren deze mondiaal beschikbare expertise met de lokale taal en cultuur van de klant zodat serviceondersteuning op het hoogste niveau kan worden geboden.

Verlengde garantie en servicecontracten

Elke nieuwe Hitachi Zaxis-6 valt onder een volledige garantie van de fabrikant. Voor extra bescherming – die nodig kan zijn als gevolg



Global e-Service



Technische ondersteuning



Hitachi Onderdelen

van de zeer zware werkomstandigheden of om reparatiekosten aan de machine tot een minimum te beperken – bieden Hitachi-dealers een unieke uitgebreide garantie onder de naam HELP (Hitachi Extended Life Program) en allesomvattende servicecontracten. Deze kunnen bijdragen tot het optimaliseren van de prestaties van elke machine, het terugdringen van de stilstandtijd en het garanderen van hogere inruilwaarden.

Onderdelen

Hitachi biedt een uitgebreid assortiment onderdelen die snel beschikbaar zijn en

worden verzonden vanuit het 53.000 m² grote HCME European Parts Depot in Nederland.

- Hitachi Genuine Parts: houden machines langer in bedrijf, met lagere bedrijfs- en onderhoudskosten.
- Hitachi Select Parts en 2Genuine Parts: speciaal voor oudere machines, deze kosten minder, zijn van beproefde kwaliteit en worden geleverd met fabrieksgarantie.

- Performance Parts: om het hoofd te bieden aan uiterst zware omstandigheden, ontwikkeld met het oog op grotere duurzaamheid, betere prestaties of langere levensduur.
- Gereviseerde componenten: bieden een economisch aantrekkelijke oplossing, deze zijn de beste oplossing wanneer preventieve vervanging nodig is.

Welke keuze u ook maakt, de vermaarde kwaliteit van Hitachi grondverzetmachines is gewaarborgd.



EH-dumptrucks



EX ultra-grote graafmachines



ZW wielladers



“ *Wij ontwikkelen machines voor de bouw die een bijdrage leveren aan het creëren van welgestelde en comfortabele samenlevingen* ”

Yuichi Tsujimoto, HCM President

BOUWEN AAN EEN BETERE TOEKOMST

Hitachi, Ltd. werd opgericht in 1910 en bij de oprichting werd uitgegaan van de filosofie dat door middel van technologie een positieve bijdrage moest worden geleverd aan de samenleving. Dit is nog steeds de inspiratie achter de betrouwbare oplossingen van de Hitachi-groep, die een antwoord bieden op de uitdagingen van vandaag en helpen een betere wereld te creëren.

Hitachi, Ltd. is nu één van de grootste ondernemingen ter wereld, met een enorm assortiment aan innovatieve producten en diensten. Deze producten en diensten zijn ontwikkeld met het doel bestaande gewoontes uit te dagen, de maatschappelijke infrastructuur te verbeteren en een bijdrage te leveren aan een duurzame samenleving.

Hitachi Construction Machinery Co., Ltd. (HCM) werd gevestigd in 1970 als een dochteronderneming van Hitachi, Ltd. en is één van 's werelds grootste leveranciers van grondverzetmachines geworden. HCM was een pionier op het gebied van de productie van hydraulische graafmachines en produceert ook wielladers, starre dumptrucks, hijskranen en machines voor speciale applicaties in de alle modernste productievoorzieningen overal ter wereld.

Hitachi grondverzetmachines zijn voorzien van geavanceerde technologie en hebben een reputatie voor de hoogste kwaliteitsnormen. Hitachi-producten zijn geschikt voor een uiteenlopende reeks

van bedrijfstakken en zij zijn altijd, overal ter wereld, hard aan het werk en helpen een infrastructuur te creëren voor een veilige en comfortabele levenswijze, waarbij natuurlijke hulpbronnen worden ontwikkeld en inspanningen ter verlichting van de gevolgen van rampen worden ondersteund.

Hitachi Zaxis-graafmachines staan bekend om hun betrouwbaarheid, duurzaamheid en veelzijdigheid – zij kunnen productiviteit leveren op het hoogste niveau en onder de moeilijkste omstandigheden. Ze zijn ontworpen om eigenaren lagere eigendomskosten te geven, en machinisten comfort en veiligheid op het hoogste niveau te bieden.



Minigraafmachines

SPECIFICATIES

MOTOR

Model	Isuzu AQ-4HK1X (voldoet aan Fase IV-emissievoorschriften)
Type	Watergekoelde 4-taktmotor, directe inspuiting, common rail
Aanzuiging	Met turbocompressor met variabele geometrie, interkoeling, gekoelde EGR
Nafiltering	DOC en SCR-systeem
Aantal cilinders	4
Nominaal vermogen	
ISO 14396	140 kW bij 2.000 min ⁻¹
ISO 9249, netto	132 kW bij 2.000 min ⁻¹
SAE J1349, netto	132 kW bij 2.000 min ⁻¹
Maximaal koppel	676 Nm bij 1.800 min ⁻¹
Cilinderinhoud	5,193 L
Boring en slag	115 mm x 125 mm
Accu's	2 x 12 V/126 Ah

HYDRAULISCH SYSTEEM

Hydraulische pompen

Hoofdpompen	3 axiale plunjerpompen met variabele opbrengst
Maximale olieopbrengst	2 x 224 L/min 1 x 200 L/min
Hulpomp	1 tandwielpompe
Maximale olieopbrengst	35,5 L/min

Hydraulische motoren

Rijden	2 axiale plunjer motoren met variabele opbrengst
Zwenken	1 axiale plunjer motor

Werkdruk maximaal

Graafuitrusting	34,3 MPa
Zwenken	32,4 MPa
Rijden	34,3 MPa
Servosysteem	3,9 MPa
Power boost	38,0 MPa

Hydraulische cilinders

	Aantal	Boring	Stangdiameter
Boom	2	125 mm	90 mm
Arm	1	140 mm	100 mm
Bak	1	130 mm	90 mm
Verstel ¹	1	150 mm	100 mm

¹: Voor 2-delige boom

BOVENWAGEN

Draaiend frame

D-sectieframe, bestand tegen vervorming.

Zwenkmechanisme

Axiale plunjer motor met planetaire tandwielvertraging in oliebad. Draaikrans is eenrijig. De zwenkrem is een met een veer bekrachtigde/hydraulisch ontkoppelde schijfrem.

Zwenksnelheid	11,0 min ⁻¹ (tpm)
Zwenkmoment	77,5 kNm

Cabine

Onafhankelijke ruime cabine, 1.005 mm breed en 1.675 mm hoog, die voldoet aan de ISO-normen*.

* International Organization for Standardization

ONDERWAGEN

Rupsen

Geharde verbindingsspinnen met vuilafdichtingen. Hydraulische (vet)spanners met schokabsorberende zware veren.

Aantal rollen en platen aan iedere zijde

Bovenrollen	2
Onderrollen	9
Rupsplaten	51
Rupsgeleiding	3

Rijsysteem

Elk rups wordt aangedreven door een axiale plunjer motor met 2 snelheden. De parkeerrem is een met een veer bekrachtigde/hydraulisch ontkoppelde schijfrem.

Automatisch transmissiesysteem: Hoog/Laag.

Rijsnelheden	Hoog: 0 tot 5,5 km/h Laag: 0 tot 3,4 km/h
--------------------	--

Maximale trekkracht 222 kN

Klimvermogen

70 % (35 graden) traploos

GELUIDSNIVEAU

Geluidsniveau in cabine volgens ISO 6396 LpA 67 dB(A)

Extern geluidsniveau volgens ISO 6395 en

EU-richtlijn 2000/14/EC LwA 102 dB(A)

INHOUDEN

Brandstoftank	510,0 L
Motorkoelvloeistof	31,0 L
Motorolie	27,0 L
Zwenkmechanisme	9,1 L
Eindaandrijving (iedere zijde)	7,8 L
Hydraulisch systeem	280,0 L
Tank hydraulische olie	156,0 L
DEF/AdBlue®-tank	70,0 L

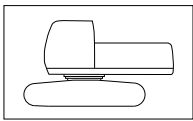
GEWICHTEN EN GRONDDRUK

Bedrijfgewicht en gronddruk

			ZAXIS 250LC				ZAXIS 250LCN			
Type boom			Mono		2-delig		Mono		2-delig	
Plaatype	Rupsbreedte	Armlengte	kg	kPa	kg	kPa	kg	kPa	kg	kPa
Drievoudige kamplaten	600 mm	2,19 m	26.100	52	26.700	53	26.000	52	26.600	53
		2,50 m	26.200	52	26.800	53	26.100	52	26.800	53
		2,96 m	26.200	52	26.900	53	26.200	52	26.800	53
	700 mm	2,19 m	26.400	45	27.000	46	26.300	45	27.000	46
		2,50 m	26.500	45	27.200	46	26.400	45	27.100	46
		2,96 m	26.600	45	27.200	46	26.500	45	27.100	46
	800 mm	2,19 m	26.700	39	27.300	40	26.600	39	27.300	40
		2,50 m	26.800	40	27.500	41	26.700	39	27.400	41
		2,96 m	26.900	40	27.500	41	26.800	40	27.400	41
	900 mm	2,19 m	27.200	36	27.900	37	27.100	36	27.800	36
		2,50 m	27.300	36	28.000	37	27.300	36	27.900	37
		2,96 m	27.400	36	28.000	37	27.300	36	28.000	37

Inclusief 1,00 m bak³ (ISO met kop), baggewicht (850 kg) en contragewicht (6.200 kg).

Gewicht en totale breedte basismachine



Exclusief uitrustingsstuk, brandstof, hydraulische olie, koelvloeistof enz. Inclusief contragewicht.

ZAXIS 250LC

Rupsbreedte	Gewicht	Totale breedte
600 mm	21.000 kg	3.190 mm
700 mm	21.300 kg	3.290 mm
800 mm	21.600 kg	3.390 mm
900 mm	22.100 kg	3.490 mm

ZAXIS 250LCN

Rupsbreedte	Gewicht	Totale breedte
600 mm	20.900 kg	2.990 mm
700 mm	21.200 kg	3.090 mm
800 mm	21.500 kg	3.190 mm
900 mm	22.000 kg	3.290 mm

Gewicht onderdelen

	Gewicht
Contragewicht	6.200 kg
Monoboorn (met armcilinder en hefcilinder)	2.700 kg
2-delige boom (met armcilinder en hefcilinder)	3.360 kg
Arm 2,19 m (met bakcilinder)	1.140 kg
Arm 2,50 m (met bakcilinder)	1.270 kg
Arm 2,96 m (met bakcilinder)	1.320 kg
Bak 1,00 m ³	850 kg

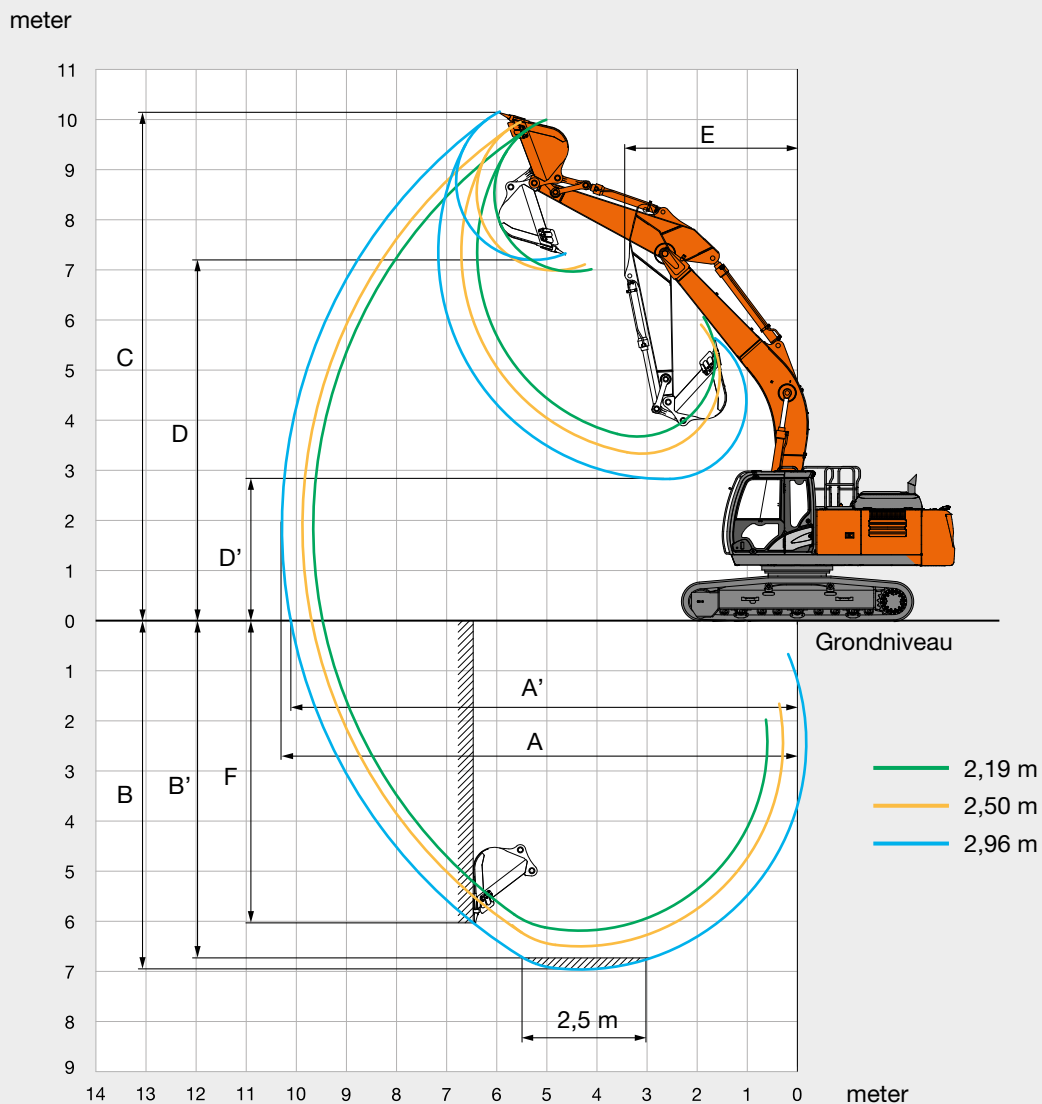
GRAAFVERMOGEN BAK EN ARM

Armlengte	ZAXIS 250LC / ZAXIS 250LCN		
	2,19 m	2,50 m	2,96 m
Graafkracht bak* ISO	188 kN		
Graafkracht bak* SAE: PCSA	163 kN		
Opbrekkkracht arm* ISO	170 kN	156 kN	131 kN
Opbrekkkracht arm* SAE: PCSA	163 kN	155 kN	126 kN

* Bij power boost

SPECIFICATIES

WERKBEREIK: MONOBOOM

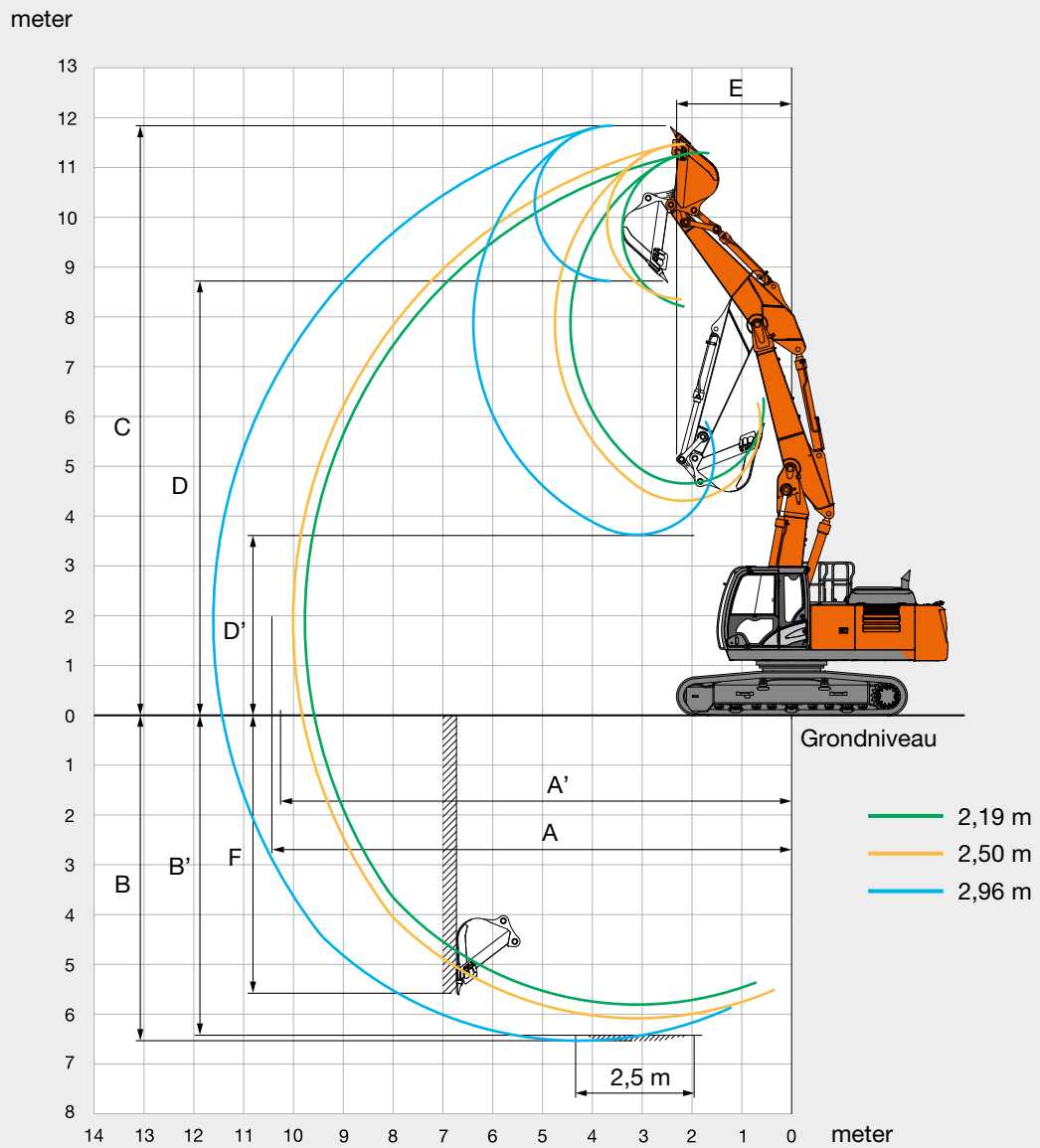


Eenheid: mm

	ZAXIS 250LC / ZAXIS 250LCN		
	Monoboom		
Armlengte	2,19 m	2,50 m	2,96 m
A Max. graafbereik	9.660	9.880	10.290
A' Max. graafbereik (op de grond)	9.470	9.690	10.110
B Max. graafdiepte	6.190	6.500	6.960
B' Max. graafdiepte voor 2,5 m vlakke vloer	5.600	5.940	6.750
C Max. snijhoogte	10.000	9.950	10.160
D Max. storthoogte	6.970	6.990	7.200
D' Min. storthoogte	3.680	3.330	2.830
E Min. zwenkcirkel	3.580	3.480	3.440
F Max. graafdiepte verticale muur	5.650	5.580	6.030

Exclusief aansluitpunt rupsplaten

WERKBEREIK: 2-DELIGE BOOM



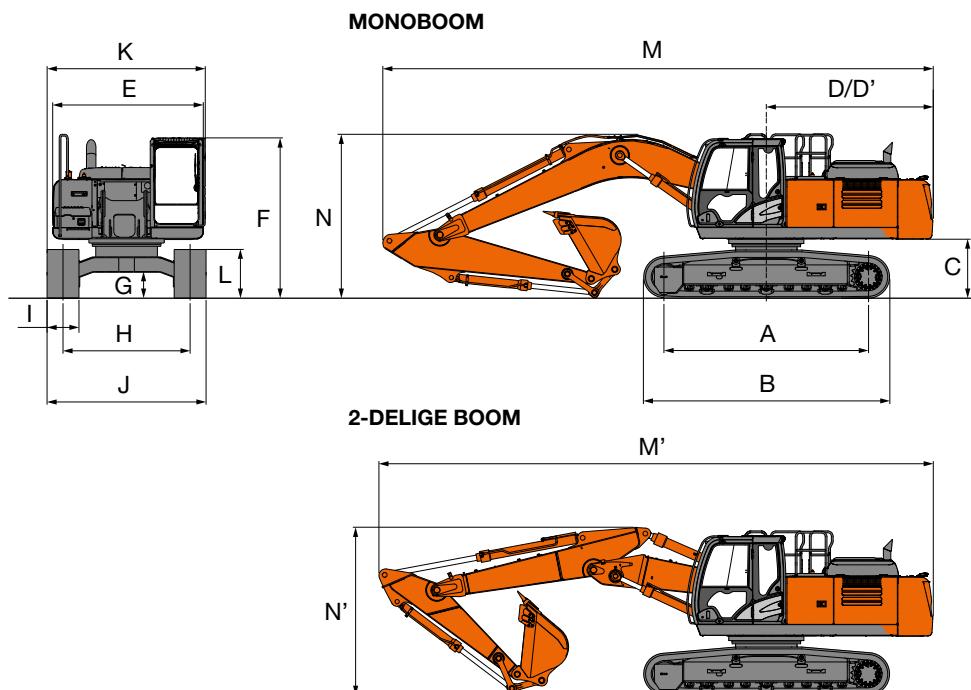
Eenheid: mm

	ZAXIS 250LC / ZAXIS 250LCN		
	2-delige boom		
Armlengte	2,19 m	2,50 m	2,96 m
A Max. graafbereik	9.770	10.010	10.430
A' Max. graafbereik (op de grond)	9.580	9.820	10.260
B Max. graafdiepte	5.810	6.080	6.530
B' Max. graafdiepte voor 2,5 m vlakke vloer	5.700	5.970	6.430
C Max. snijhoogte	11.300	11.470	11.840
D Max. storthoogte	8.210	8.350	8.720
D' Min. storthoogte	4.660	4.310	3.630
E Min. zwenkcirkel	2.500	2.560	2.310
F Max. graafdiepte verticale muur	5.010	5.120	5.580

Exclusief aansluitpunt rupsplaten

SPECIFICATIES

AFMETINGEN



Eenheid: mm

	ZAXIS 250LC	ZAXIS 250LCN
A Afstand h.o.h. tussen spanwiel en sprocket	3.845	3.845
B Lengte onderwagen	4.640	4.640
* C Ruimte onder contragewicht	1.080	1.080
D Draaicirkel van hart machine tot einde contragewicht	3.140	3.140
D' Lengte tot einde contragewicht	3.140	3.140
E Totale breedte van bovenwagen	2.870	2.870
F Totale hoogte van cabine	3.010	3.010
* G Min. bodemvrijheid	460	460
H Spoorbreedte	2.590	2.390
I Breedte van de rupsplaten	G 600	G 600
J Breedte onderwagen	3.190	2.990
K Totale breedte	3.190	2.990
* L Rups hoogte met drievoudige kamplaten	920	920
MONOBOOM		
M Totale lengte		
Met arm 2,19 m	10.440	10.440
Met arm 2,50 m	10.470	10.470
Met arm 2,96 m	10.360	10.360
N Totale hoogte van de boom		
Met arm 2,19 m	3.340	3.340
Met arm 2,50 m	3.370	3.370
Met arm 2,96 m	3.080	3.080
2-DELIGE BOOM		
M' Totale lengte		
Met arm 2,19 m	10.430	10.430
Met arm 2,50 m	10.450	10.450
Met arm 2,96 m	10.420	10.420
N' Totale hoogte van de boom		
Met arm 2,19 m	3.150	3.150
Met arm 2,50 m	3.200	3.200
Met arm 2,96 m	3.090	3.090

* Exclusief aansluitpunt rupsplaten G: Drievoudige kamplaten

HEFCAPACITEITEN

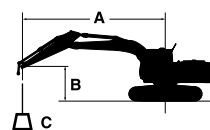
Opmerkingen: 1. De metingen zijn gebaseerd op ISO 10567.

2. De hefcapaciteit is niet meer dan 75 % van de kantelbelasting met de machine op een stevige, vlakke ondergrond of 87 % volledige hydraulische capaciteit.

3. Het laadpunt is de middellijn van de montagepen van de baksharnier op de arm.

4. *Geeft aan dat de belasting wordt beperkt door de hydraulische capaciteit.

5. 0 m = Grond.



A: Laadstraal

B: Hoogte laadpunt

C: Hefcapaciteit

Voor hefcapaciteit: trek gewicht bak en snelwissel af van hefcapaciteit.

ZAXIS 250LC MONOBOOM

Meting via voorkant Meting via zijkant of 360 graden Eenheid: kg

Conditie	Hoogte laadpunt m	Laadstraal										Bij max. bereik		
		1,5 m		3,0 m		4,5 m		6,0 m		7,5 m				meter
Boom 6,00 m	6,0					*7.310	*7.310	*6.720	*6.720			*6.690	6.140	6,95
Arm 2,19 m	4,5					*9.110	*9.110	*7.410	*7.410	*6.750	5.370	*6.740	5.200	7,66
Contragewicht 6.200 kg	3,0							*8.430	7.210	*7.120	5.250	*6.880	4.760	8,02
Plaat 600 mm	1,5							*9.330	6.940	*7.540	5.120	6.770	4.610	8,09
	0 (Grond)					*13.370	10.160	*9.800	6.780	7.470	5.040	6.980	4.730	7,88
	-1,5					*12.870	10.180	*9.680	6.750			*7.630	5.190	7,34
	-3,0			*15.280	*15.280	*11.550	10.340	*8.660	6.870			*7.860	6.300	6,42
	-4,5					*8.520	*8.520					*7.670	*7.670	4,87
Boom 6,00 m	6,0							*6.300	*6.300			*6.230	5.810	7,20
Arm 2,50 m	4,5					*8.510	*8.510	*7.030	*7.030	*6.400	5.360	*6.250	4.950	7,88
Contragewicht 6.200 kg	3,0					*10.860	10.850	*8.080	7.190	*6.840	5.210	*6.530	4.530	8,24
Plaat 600 mm	1,5					*12.640	10.260	*9.050	6.880	*7.330	5.060	6.460	4.390	8,31
	0 (Grond)					*13.230	10.040	*9.620	6.700	7.390	4.960	6.630	4.480	8,10
	-1,5			*9.540	*9.540	*12.930	10.030	*9.640	6.640	7.370	4.950	7.270	4.880	7,58
	-3,0			*16.090	*16.090	*11.820	10.160	*8.870	6.720			*7.690	5.840	6,69
	-4,5			*12.580	*12.580	*9.310	*9.310					*7.810	*7.810	5,23
Boom 6,00 m	6,0							*5.770	*5.770	*4.920	*4.920	*4.380	*4.380	7,67
Arm 2,96 m	4,5					*7.720	*7.720	*6.550	*6.550	*6.010	5.400	*4.390	*4.390	8,32
Contragewicht 6.200 kg	3,0					*10.090	*10.090	*7.660	7.260	*6.530	5.240	*4.580	4.220	8,65
Plaat 600 mm	1,5					*12.130	10.380	*8.730	6.930	*7.090	5.070	*4.950	4.080	8,72
	0 (Grond)					*13.080	10.060	*9.450	6.700	7.370	4.940	*5.600	4.160	8,52
	-1,5			*9.370	*9.370	*13.090	9.980	*9.660	6.610	7.320	4.890	6.660	4.480	8,03
	-3,0	*10.870	*10.870	*15.550	*15.550	*12.270	10.060	*9.180	6.640			*7.310	5.230	7,20
	-4,5			*14.210	*14.210	*10.310	*10.310					*7.610	7.070	5,87

ZAXIS 250LCN MONOBOOM

Meting via voorkant Meting via zijkant of 360 graden Eenheid: kg

Conditie	Hoogte laadpunt m	Laadstraal										Bij max. bereik		
		1,5 m		3,0 m		4,5 m		6,0 m		7,5 m				meter
Boom 6,00 m	6,0					*7.310	*7.310	*6.720	*6.720			*6.690	5.690	6,95
Arm 2,19 m	4,5					*9.110	*9.110	*7.410	6.950	*6.750	4.970	*6.740	4.810	7,66
Contragewicht 6.200 kg	3,0							*8.430	6.640	*7.120	4.850	*6.880	4.390	8,02
Plaat 600 mm	1,5							*9.330	6.380	7.530	4.720	6.750	4.260	8,09
	0 (Grond)					*13.370	9.230	*9.800	6.220	7.450	4.640	6.960	4.360	7,88
	-1,5					*12.870	9.260	*9.680	6.190			*7.630	4.780	7,34
	-3,0			*15.280	*15.280	*11.550	9.410	*8.660	6.300			*7.860	5.800	6,42
	-4,5					*8.520	*8.520					*7.670	*7.670	4,87
Boom 6,00 m	6,0							*6.300	*6.300			*6.230	5.380	7,20
Arm 2,50 m	4,5					*8.510	*8.510	*7.030	6.950	*6.400	4.960	*6.250	4.580	7,88
Contragewicht 6.200 kg	3,0					*10.860	9.900	*8.080	6.620	*6.840	4.810	*6.530	4.180	8,24
Plaat 600 mm	1,5					*12.640	9.330	*9.050	6.320	*7.330	4.660	6.440	4.040	8,31
	0 (Grond)					*13.230	9.110	*9.620	6.140	7.370	4.560	6.620	4.130	8,10
	-1,5			*9.540	*9.540	*12.930	9.100	*9.640	6.080	7.350	4.550	7.250	4.490	7,58
	-3,0			*16.090	*16.090	*11.820	9.230	*8.870	6.160			*7.690	5.360	6,69
	-4,5			*12.580	*12.580	*9.310	*9.310					*7.810	7.740	5,23
Boom 6,00 m	6,0							*5.770	*5.770	*4.920	*4.920	*4.380	*4.380	7,67
Arm 2,96 m	4,5					*7.720	*7.720	*6.550	*6.550	*6.010	5.000	*4.390	4.230	8,32
Contragewicht 6.200 kg	3,0					*10.090	*10.090	*7.660	6.690	*6.530	4.840	*4.580	3.890	8,65
Plaat 600 mm	1,5					*12.130	9.450	*8.730	6.360	*7.090	4.670	*4.950	3.760	8,72
	0 (Grond)					*13.080	9.130	*9.450	6.140	7.350	4.550	*5.600	3.830	8,52
	-1,5			*9.370	*9.370	*13.090	9.060	*9.660	6.050	7.300	4.500	6.640	4.120	8,03
	-3,0	*10.870	*10.870	*15.550	*15.550	*12.270	9.140	*9.180	6.080			*7.310	4.800	7,20
	-4,5			*14.210	*14.210	*10.310	9.380					*7.610	6.490	5,87

MOTOR

Nafilteringssysteem	●
Dubbele luchtfilters	●
Dynamo 50 A	●
Automatisch stationairloopsysteem	●
Automatische uitschakeling	●
Motoroliefilter	●
Brandstofhoofdfilter	●
Koudestartstelsysteem	●
DEF/AdBlue®-tank met vulfilter	●
DEF/AdBlue®-tank met ISO-magneetadapter	●
Droog luchtfilter met afvoerlep (met verstoppingsindicatie luchtfilter)	●
Stofbestendig net voor koelers	●
Schakelaar ECO/PWR-stand	●
Elektrische brandstofpomp	●
Milieuvriendelijke aftapplug	●
Expansietank	●
Ventilatorbescherming	●
Brandstofkoeler	●
Brandstofvoorfilter met waterscheider	●
Motor met geïsoleerde ophanging	●
Onderhoudsvrij voorfilter	○
Radiator, oliekoeler en interkoeler	●

HYDRAULISCH SYSTEEM

Auto power lift (hefcilinder)	●
Ventielenblok met hoofdontlastklep	●
Full-flowfilter	●
Filter met hoog doorlaatvermogen en verstoppingsindicator	○
Slangbreukventiel voor arm	●
Slangbreukventiel voor boom	●
Servofilter	●
Power boost	●
Zuigfilter	●
Zwenksmoring	●
Twee extra poorten op ventielenblok	●
Variabel veiligheidsventiel voor hamer en breker	●
Keuzeschakelaar werkmodus	●

CABINE

Stalen, geluidsarme cabine	●
AM-/FM-radio	●
Asbak	●
Automatische klimaatregeling	●
Hendel voor extra functie	○
Aux.-aansluiting en opbergruimte	●
24 V-sigarettenaansteker	●
CRES V-cabine (versterkte structuur middenstijl)	●
Geklimatiseerde bekerhouder	●
Elektrische dubbele claxon	●
Noodstop motor	●
Uitgerust met gelaagde, getinte (groene) ruiten	●
Noodhamer	●
Vloermat	●
Voetensteun	●
Ruitensproeier voorruit	●
Handschoenenkastje	●
Geklimatiseerd opbergvakje	●
Ruitenwisser met intervalstand	●
Contactslotverlichting	●
Gelamineerde, gebogen ruit	○
LED-lampje met instapverlichting	●
OPG-bescherming voorruit, niveau II	○
Cabine voldoet aan (ISO 10262)	○
Cabine die voldoet aan OPG-dakbescherming Niveau I (ISO10262)	●
Cabine die voldoet aan OPG-dakbescherming Niveau II (ISO10262)	○
Instapbeveiliging	●
12 V-aansluiting	○
Regenkap	○
Opbergvak achter stoel	●
Oprolbare veiligheidsgordel	●
ROPS-cabine (ISO12117-2)	●
Rubberen radioantenne	●
Stoel: luchtgeveerde stoel met verwarming	●
Verstelbare delen stoel: rugleuning, armsteun, hoogte en hoek, voorwaarts/achterwaarts verschuiven	●
Korte bedieningshendels	●
Zonnescherm (voorruit/zijruit)	○
Transparant dak met verduistering	●
Ruiten aan voorzijde (boven en onder) en linkerzijde kunnen worden geopend	●
2 luidsprekers	●
4 met vloeistof gevulde trillingsdempers waarop de cabine is bevestigd	●

BEWAKINGSSYSTEEM

Alarmen: oververhitting, waarschuwingslampje motor, motoroliedruk, dynamo, laag brandstofniveau, vervuilingindicatie hydraulische filter, vervuilingindicatie luchtfilter, werkmodus, overbelasting, problemen met het SCR-systeem, enz.	●
Alarmzoemers: oververhitting, motoroliedruk, overbelasting, problemen met het SCR-systeem	●
Meterdisplay: watertemperatuur, tijd, brandstofverbruik, klok, DEF/AdBlue®-verbruik	●
Andere displays: werkmodus, automatische stationairloop, voorgloeien, achteruitkijk-camera, werkcondities, enz.	●
Keuze uit 32 talen	●

VERLICHTING

Extra werkverlichting op voorzijde cabine	○
Extra werkverlichting op achterzijde cabine	○
Extra verlichting op boom met bescherming	○
Zwaailamp	○
2 werkklampen	●

BOVENWAGEN

2 accu's van 126 Ah	●
Aan/uit-schakelaar accu	●
Handreling bovenwagen (links)	●
Contragewicht 6.200 kg	●
Elektrische brandstofpomp met automatische afslag en filter	●
Brandstofpeilvlotter	●
Peilmeter hydrauliekolie	●
Vergrendelbare brandstofvuldop	●
Vergrendelbare motorkappen	●
Afsluitbare gereedschapskist	●
Handreling bovenwagen (rechts)	●
Achteruitkijkcamera	●
Achteruitkijkspiegel (rechter- en linkerzijde)	●
Antislip opstappen en handrelingen	●
Zwenkrem	●
Motorkap	●
Opbergruimte	●

● : Standaarduitrusting

○ : Optionele uitrusting

ONDERWAGEN

Sprocket	●
Verzwaarde rupsketting met penafdichtingen	●
Rupsen: 600 mm drievoudige kamplaten	●
Beschermplaat rupsketting	○
Rijrichtingmarkering op onderwagen	●
Rijmotorbeschermbekken	●
Parkeerrem	●
Bovenrollen en onderrollen	●
3 rupsgeleiders (elke zijde) en hydraulische vetspanner	●
4 bevestigingshaken	●

UITRUSTINGSSTUKKEN

Monolithisch gegoten drukstuk	●
Gecentraliseerde smeerpunten	●
Vuilafdichting op alle bakpennen	●
Pen met flens	●
HN-bus	●
Kunststof vulringen	●
Thermische spray (Tungsten Carbide)	●
Gelast drukstuk	○

ACCESSOIRES

Accessoires voor keuzeschakelaar 2 snelheden	○
Extra pomp (30 L/min)	○
Draaikopfunctie	○
Leidingwerk voor standaard front	●
Dubbelwerkende functie voor crusher	●
Hamerfunctie	●
Servoaccumulator	○

DIVERSEN

Global e-Service	●
Boordcomputer	●
Standaard gereedschapset	●

Standaarduitrusting en optionele uitrusting kunnen per land variëren, dus vraag na bij uw Hitachi-dealer.

* Hitachi Construction Machinery kan niet aansprakelijk worden gesteld voor diefstal, elk systeem kan de kans op diefstal slechts minimaliseren.

Wanneer deze machine, met inbegrip van het satellietcommunicatiesysteem, in een ander land wordt gebruikt dan dat waarvoor deze is bestemd, dan moeten er eventueel wijzigingen worden aangebracht zodat de machine aan de lokale wetgevende normen (inclusief veiligheidsnormen) en wettelijke voorschriften in dat land voldoet. Exporteer en gebruik deze machine niet buiten het land waarvoor hij is bestemd, maar doe dat pas wanneer hij volgens de beschreven regelgeving is goedgekeurd. Neem contact op met uw Hitachi-dealer bij vragen over naleving van de wetgeving.

Deze specificaties kunnen zonder voorafgaand bericht worden gewijzigd. Illustraties en foto's tonen de standaardmodellen en kunnen al dan niet optionele uitrusting en accessoires bevatten. Alle standaardonderdelen kunnen bovendien een andere kleur en kenmerken hebben. Lees voor gebruik de gebruikershandleiding zodat u de machine op de juiste manier bedient.



KS-NL313EU